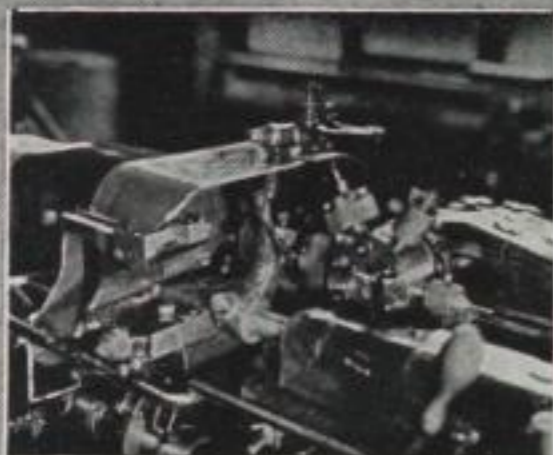
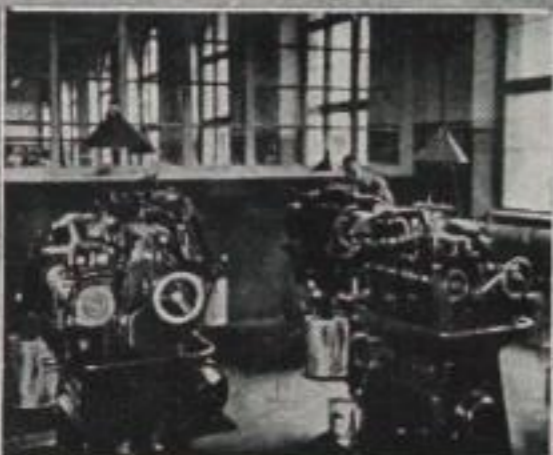




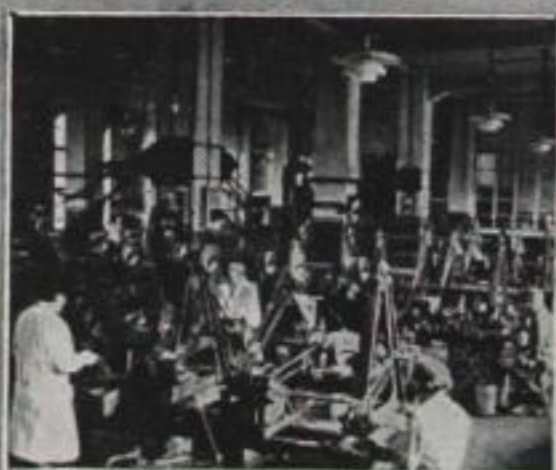
Automaten für durchsichtigen Tintenbehälter



Revolver-Automat für Kappenkopf



Revolver-Automatenraum



Gesamtansicht, Automatenraum



Montage-Linie

*darf ich
im Herrn
Süllholzer
bitte*



Diese Frage hört man im modernen Alltagsleben immer wieder. Der Füllhalter gehört zu den selbstverständlichen Requisiten des alltäglichen Bedarfs und ist dem Beamten wie dem Geschäftsmann, dem Künstler wie dem Wissenschaftler gleichermaßen unentbehrlich.

Unter den zahlreichen Füllhalter-Marken fällt der Pelikan-Füllfederhalter der Firma Günther Wagner durch seine vollendete Konstruktion auf. Dieser Federhalter kann als vollkommenes wirtschaftliches Schreibgerät unserer technisch vollendeten Zeit bezeichnet werden.

Der Pelikan-Federhalter ist ein Selbstfüller ohne Gummischlauch, ohne seitlichen Hebel und ohne jede Gummidichtung. Die Füllung erfolgt durch einen Hartgummikolben, der durch ein patentiertes Differentialgetriebe bewegt wird. Der ebenfalls geschützte Tintenzuführer ermöglicht das Füllen bei einer Eintauchtiefe von nur 10 mm. Der Halter braucht also beim Füllvorgang nicht mehr in die Tinte getaucht zu werden, womit das lästige Abwischen des Halters nach dem Füllen fortfällt.

Eine absolute Neuheit stellt der durchsichtige Tintenbehälter des Pelikanhalters dar. Diese Durchsichtigkeit gestattet eine jederzeitige genaue Kontrolle des Tintenvorrats, wodurch der Pelikan stets rechtzeitig gefüllt werden kann und auch seltener, weil man ihn ja nie unnötig zu füllen braucht. Dazu kommt, daß der Pelikan auch viel mehr Tinte faßt, als jeder andere Halter gleicher Größe. Eine weitere Bequemlichkeit des Schreibenden wird durch den luft- und tintendichten Verschluss ermöglicht. Die Kappe ist mit einem Spezialgewinde ausgerüstet, durch das der Halter durch eine Umdrehung geöffnet und geschlossen werden kann. Erstklassig ist auch die hochwertige Goldfeder mit härtester Osmi-Iridiumspitze des Pelikan-Halters. Um sie besonders zu schützen, wird sie in der Kappe des Pelikanhalters so gelagert, daß sie beim Verschließen niemals an die Kappe anstößt. Die patentierte Ausbildung schützt die Dichtungsfläche der Kappe und die Goldfeder vor jeder Verletzung.



Graviermaschine, Leistung 1000 Stck. pro 8 Stunden