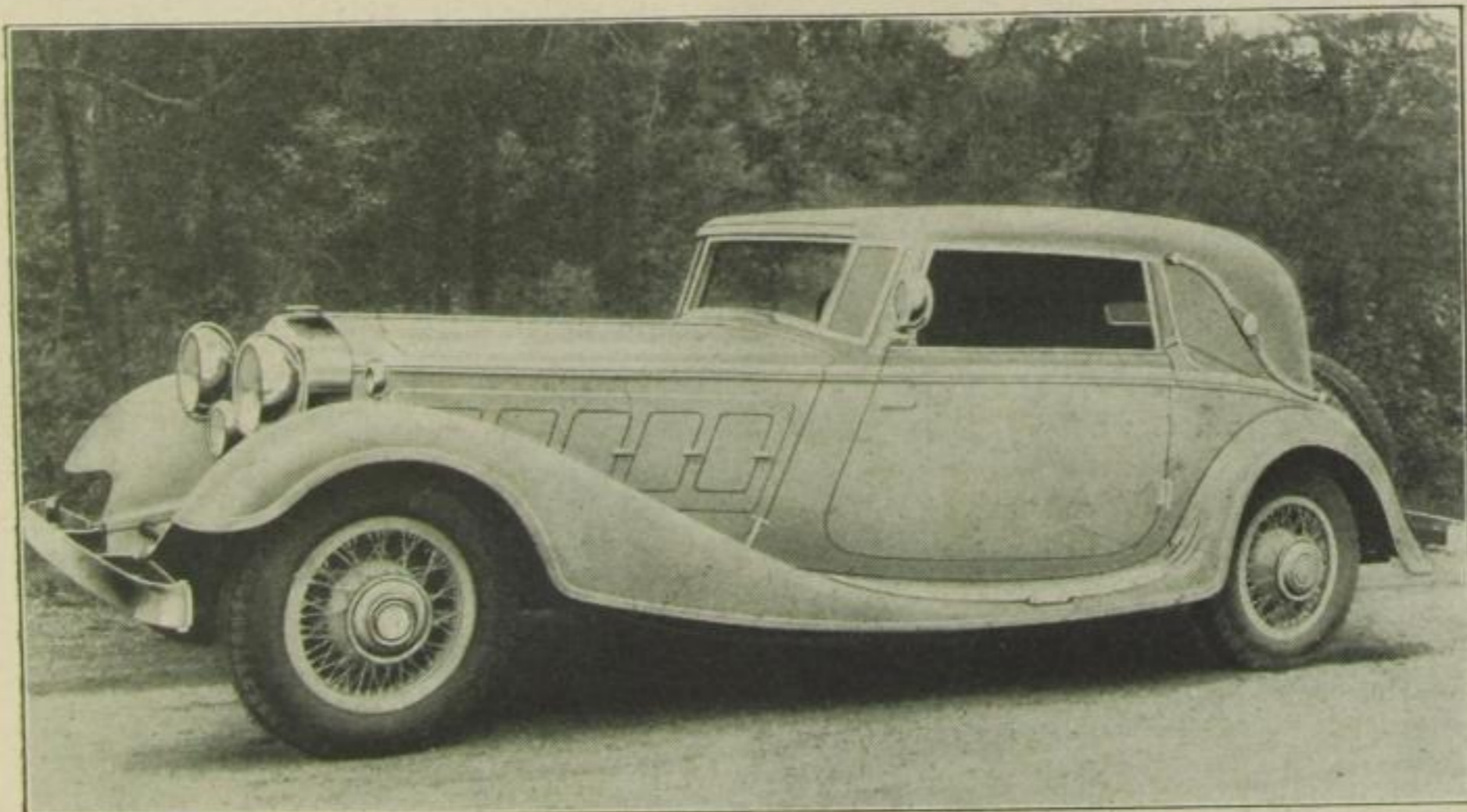


eine Synchronisierungseinrichtung das Schalten von der jeweiligen Motordrehzahl vollkommen unabhängig. Das Chassis besitzt eine verwindungsfreie Konstruktion von großer Festigkeit. Flatterbock, lange Tragfedern, die Banjo-Hinterachse sind seine konstruktiven Merkmale. Die Bremsen sind neuartig hydraulisch mit Servo-Betätigung. Für den neuen Horch „V 12“ wurde eine Sport-Cabriolet-Karosserie geschaffen. Größter Wert wurde auf Festigkeit gelegt, die man durch ein kombiniertes Holz-Stahlgerippe erreicht. Ferner ist der Wagen nach dynamischen Prinzipien konstruiert, so daß er zur Überwindung des Luftwiderstandes möglichst wenig störende Flächen zeigt.

Die Vordersitze der neuen Karosserie sind durch Kurbeln leicht zu verschieben, die Rücklehnen bilden nach hinten umgeklappt eine bequeme Schlafgelegenheit. Die Lüftung geschieht durch eine aufstellbare Klappe von der Windschutzscheibe her, Heizung vom Motor aus. Zwischen den Scheinwerfern ist eine Kurvenlampe eingebaut, die geradeaus nebeldurchdringendes Gelblicht und in den Kurven weiße Lichtstrahlen wirft. Die Kotflügel umhüllen in neuartiger Form die Räder tief durch heruntergezogene Abdeckung, so daß die Abdichtung gegen den Straßenschmutz außerordentlich groß ist. Hinter dem zur Ausrüstung gehörigen geräumigen Koffer, der auch bei heruntergeschlagenem Verdeck zu öffnen ist, sind die beiden durch ein Schloß gesicherten Reserveräder ebenfalls herunterklappbar angebracht.

Die Fahreigenschaften des neuen „Horch V 12“ sind — wie versichert wird — hervorragend. Die Kraft des Motors verleiht dem Fahrzeug außerordentlich schnelles Anzugsvermögen und hohe Endgeschwindigkeit. Der tiefe Schwerpunkt trägt das seinige dazu bei, einen hohen Sicherheitsgrad zu gewährleisten.

Der neue Horch ist als ein Repräsentationswagen großen Stils gedacht und wird als solcher sicherlich auch viel Anklang finden. Der Pariser Salon des vorigen Jahres, der Horch nicht nur einen Achtungserfolg, sondern auch einen Exporterfolg einbrachte, wird in diesem Jahre vermutlich dem neuen Zwölfzylinder eine ebenso günstige und beifällige Aufnahme sichern, wie man sie voriges Jahr bei dem Achtzylinder feststellen konnte.



Die elegante sportliche Linie des neuen Horch V 12