

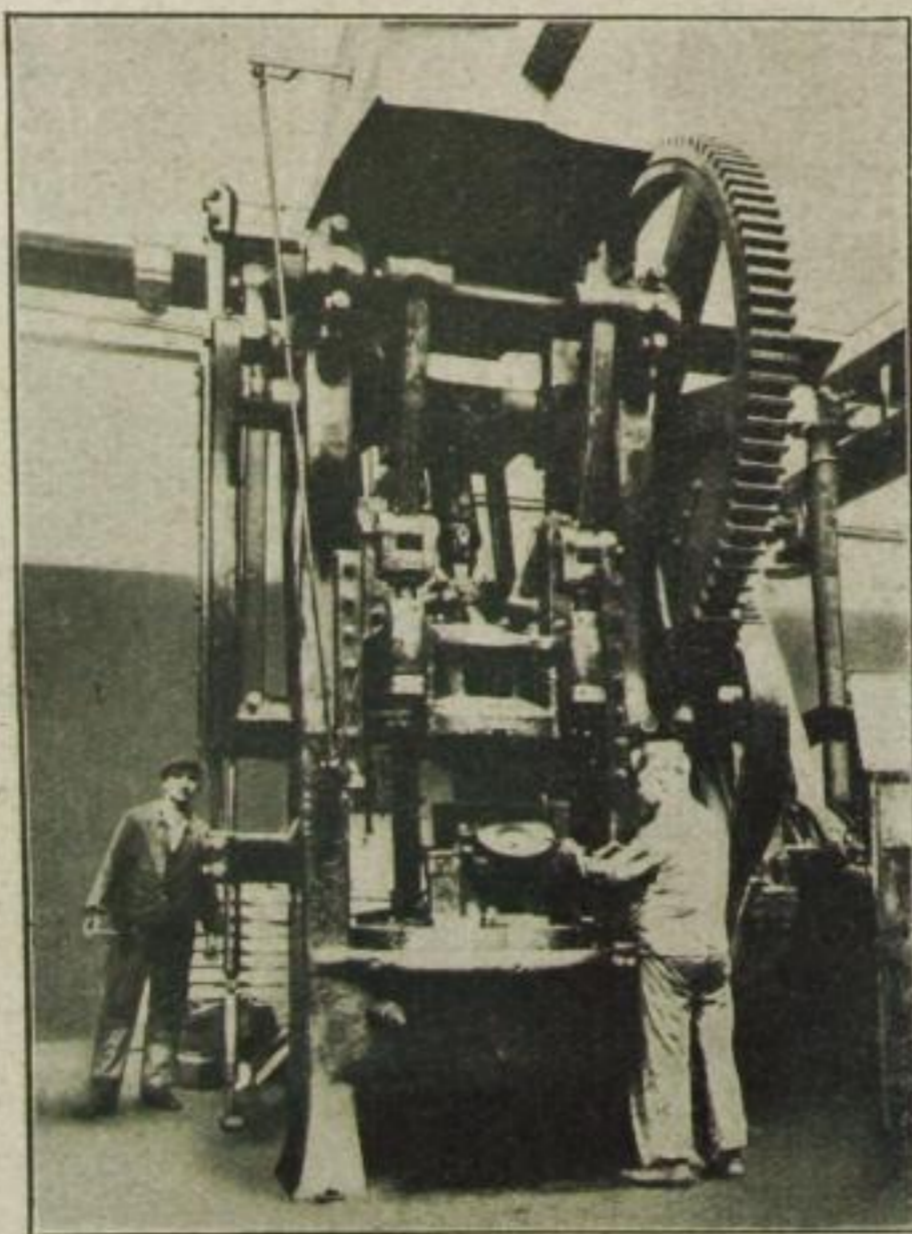
ZUSAMMENGESTELLT VON WOLFGANG V. LENGERKE

Die Bedeutung des Standard

Schon oft wird der Besitzer eines Automobils die Bezeichnung „Standard“ in Artikeln, Reklamen oder gar selbst am eigenen Wagen gelesen haben, ohne sich recht darüber klar zu sein, was eigentlich mit diesem Wort gemeint ist.

Dem „Standard“ kommt innerhalb der Automobil-Industrie eine außerordentlich wichtige Mission zu. Der „Standard“ ist ein Produkt der Massenerzeugung, womit eigentlich schon seine Bedeutung angedeutet worden ist. Man muß sich vergegenwärtigen, daß, wenn eine große Automobilfabrik ein neues Automobilmodell auf den Markt bringen will, Kräfte an Intelligenz und Kapital in Bewegung gesetzt werden, die der Leitung des Werkes außerordentliche Verantwortung aufbürden. Nicht allein, daß selbstverständlicherweise die technische Konstruktion des neuen Wagens in jeder Hinsicht einwandfrei sein muß, spielt natürlich auch die Materialbeschaffung eine wichtige Rolle innerhalb der Pro-

duktionsdispositionen. Eine Serie von 10- bis 50000 Wagen und darüber hinaus, darf kein Fehlschlag sein, was gleichbedeutend mit einem unerträglichen Verlust wäre. Andererseits aber lassen sich heutzutage nur durch die große Serie die Herstellungskosten für das einzelne Fahrzeug so weit senken, daß sein Verkaufspreis entsprechend niedrig ist, um erfolgreich konkurrieren zu können



Kniehebelziehpresse der Adlerwerke

Der „Standard“ nun ist, wie schon oben angedeutet, das Produkt der großen Serie. Seine Konstruktionsprinzipien sind nicht revolutionär, denn dazu ist das Wagnis zu groß, sie stellen aber auf Grund aller bisherigen technischen Erfahrungen die zeitgemäße Gestaltung dar. Die Entwicklung einer erstklassigen Standardkonstruktion bis zur Fabrikation bedeutet viel Zeit