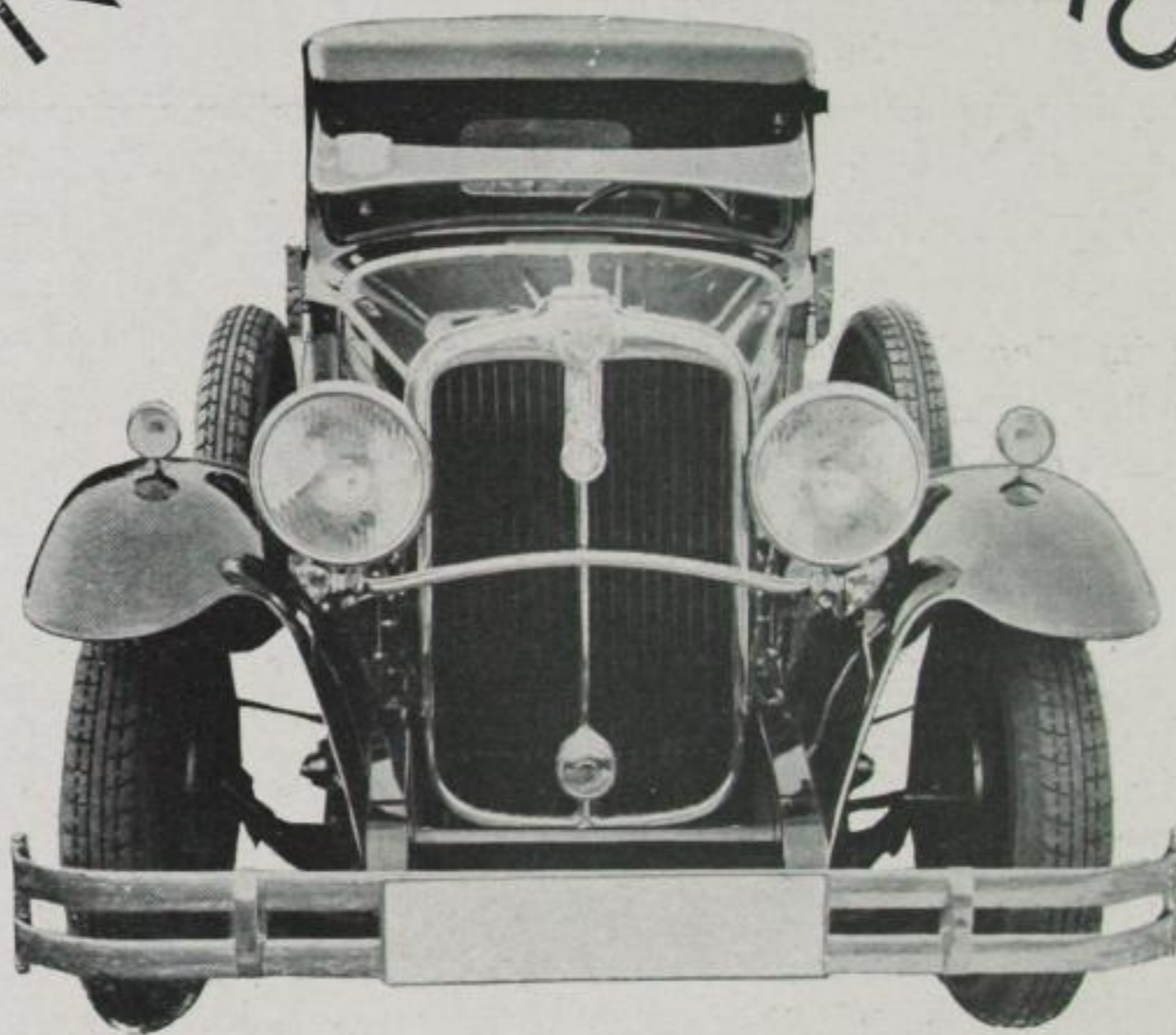
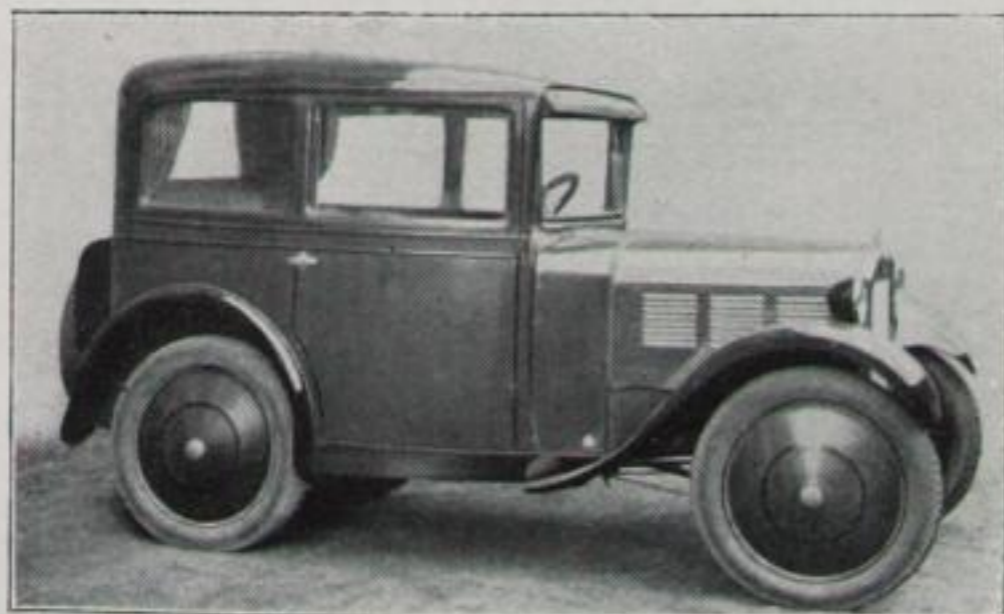


# RUND UM DAS AUTO



## ADLER

Die Adler-Werke haben die Wintermonate dazu benützt, um ihre Favorit- und Standard-Modelle konstruktiv und geschmacklich zu verbessern. Die Modelle 1931 sind durchwegs eleganter ausgestattet, besonders der Favorit fällt durch seine schöne Formgebung auf. Der neue Kühler gibt dem Wagen eine eigenartige Note. Besondere Beachtung verdienen die für den Standard von Prof. Gropius neu entworfenen Karosserien, die schon bei ihrem Erscheinen auf dem Pariser Salon Aufsehen erregten. Hier ist zum erstenmal versucht worden, dem modernen Auto ein sachlich schönes und vollkommenes Kleid zu geben. Es ist ferner zu bemerken, daß alle neuen Adler-Modelle mit der Lockheed-Öldruck-Bremse versehen sind, hydraulische Stoßdämpfer besitzen und alle blanken Teile stark verchromt haben.



## BMW

Die Bayerischen Motorenwerke bringen 1931 ihren bekannten Kleinwagen in verbesserter Form. Wie man hört, ist noch eine besondere Konstruktion in Vorbereitung, und zwar werden die Räder einzeln abgedefert sein, womit eine wesentlich bessere und sicherere Straßen-

Die BMW-Limousine