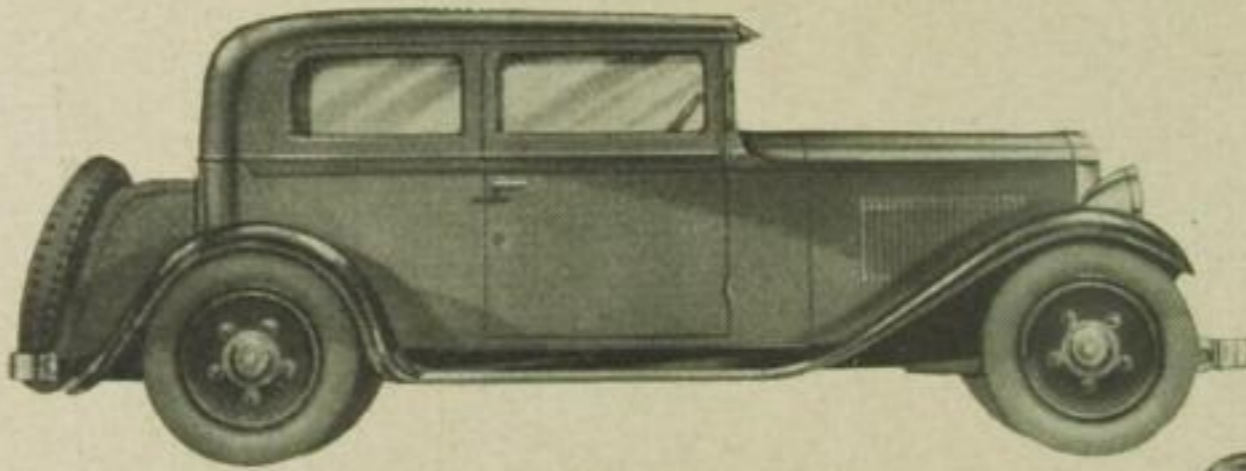


# Auto Revue

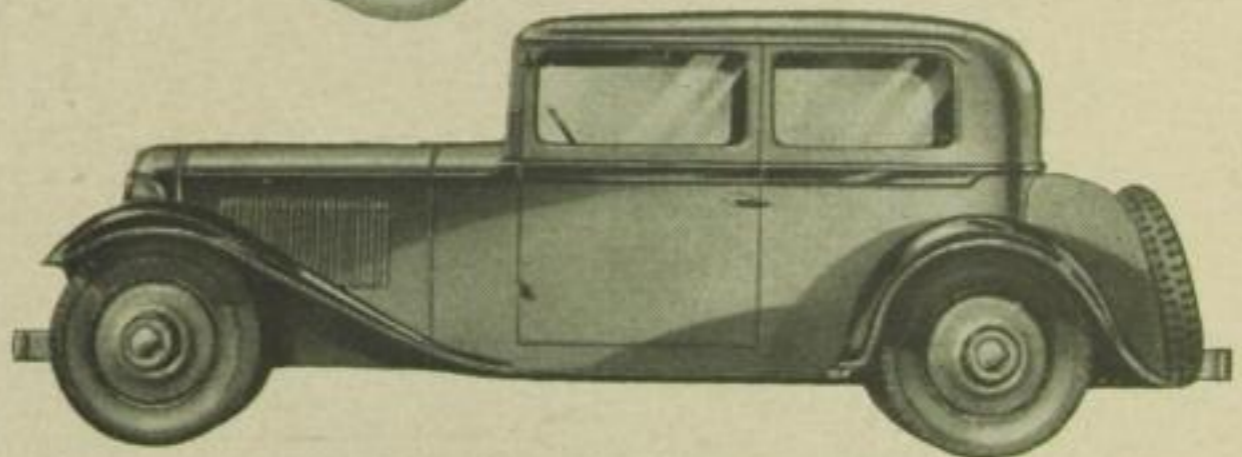
Zusammengestellt von Wolfgang v. Lengerke



1,5 Liter „Adler Primus“

★

1,5 Liter „Adler Trumpf“

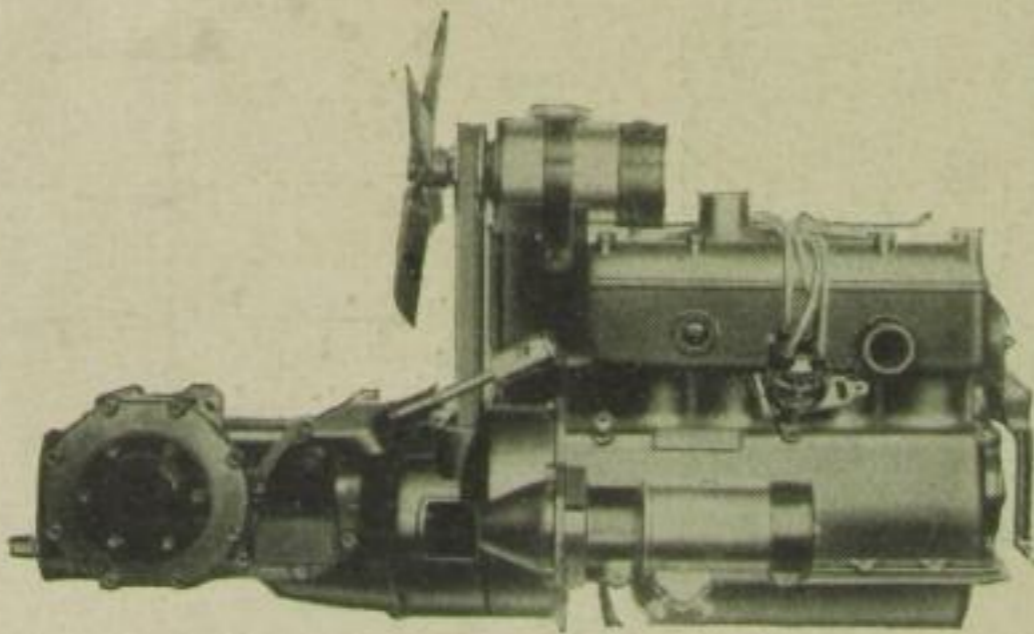


## 2 NEUE ADLER

Die Adlerwerke in Frankfurt a. M. haben soeben zwei neue 1,5-Ltr.-Typen auf den deutschen Markt gebracht. Besonderes Interesse verdienen diese neuen Wagen außer dem sehr geringen Anschaffungspreis dadurch, daß ihre Konstruktion eigentlich ganz entgegengesetzten Prinzipien folgt.

Das eine der beiden neuen Modelle, der „Adler Primus“, stellt eine Weiterentwicklung des von den Adler-Werken bereits früher gebauten Standard-Typ 6/25 PS dar, der mit seinem leistungsfähigen Vierzylinder-

motor noch heute viele Automobilisten zufriedenstellt. Die nun erfolgte neue konstruktive Durchbildung des Typs weist folgende technische Verbesserungen auf: Übergang zum verwindungsfreien Niederahmen, dadurch verbesserte Straßenlage sowie Kurvensicherheit, reich-



Motor und Getriebe, sowie Differenzial des 1,5 Liter „Adler Trumpf“ mit einem Vorderradantrieb