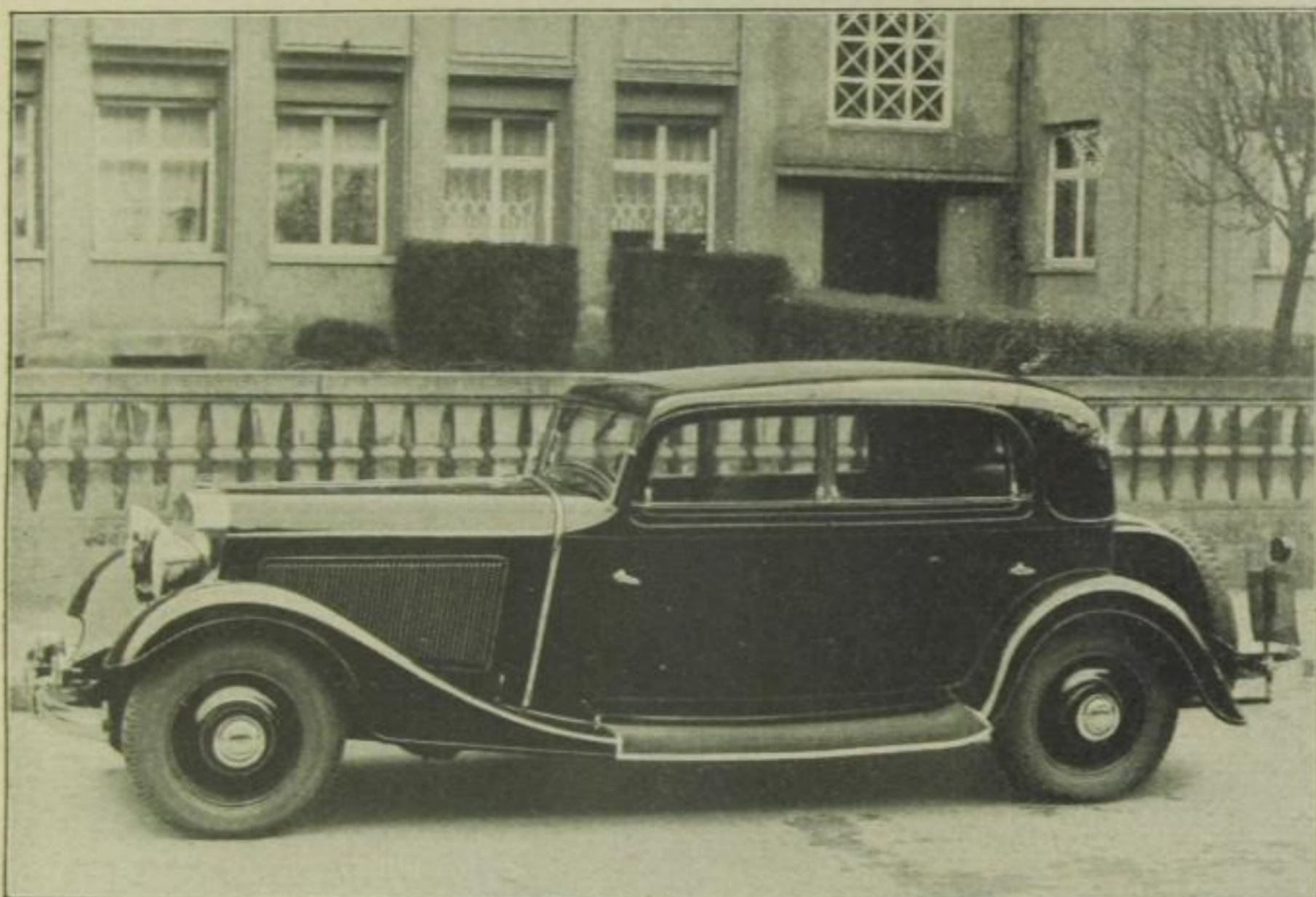
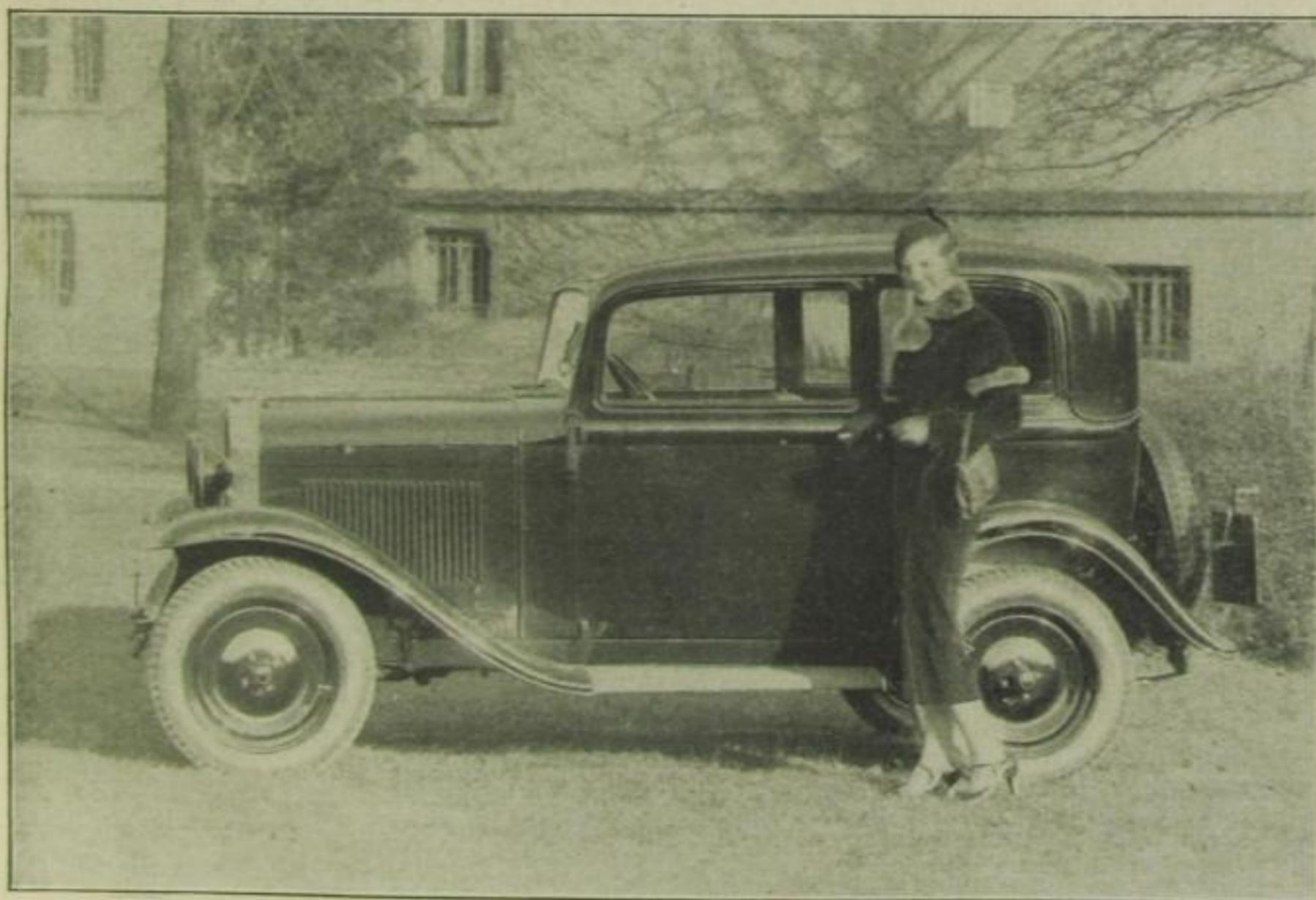


Auto-Ausstellung am Kaiserdamm



„Röhr 8“ Luxus-Limousine, Type „F“,
mit der 13/75 PS-, nach modernsten konstruktiven Gesichtspunkten entwickelten,
Höchstleistungsmaschine. Der Wagen für große Fahrten



4 Zylinder-Opel-Limousine,
die in ihrer hübschen, ansprechenden Form als Kleinwagen für die Dame
besonders geeignet ist