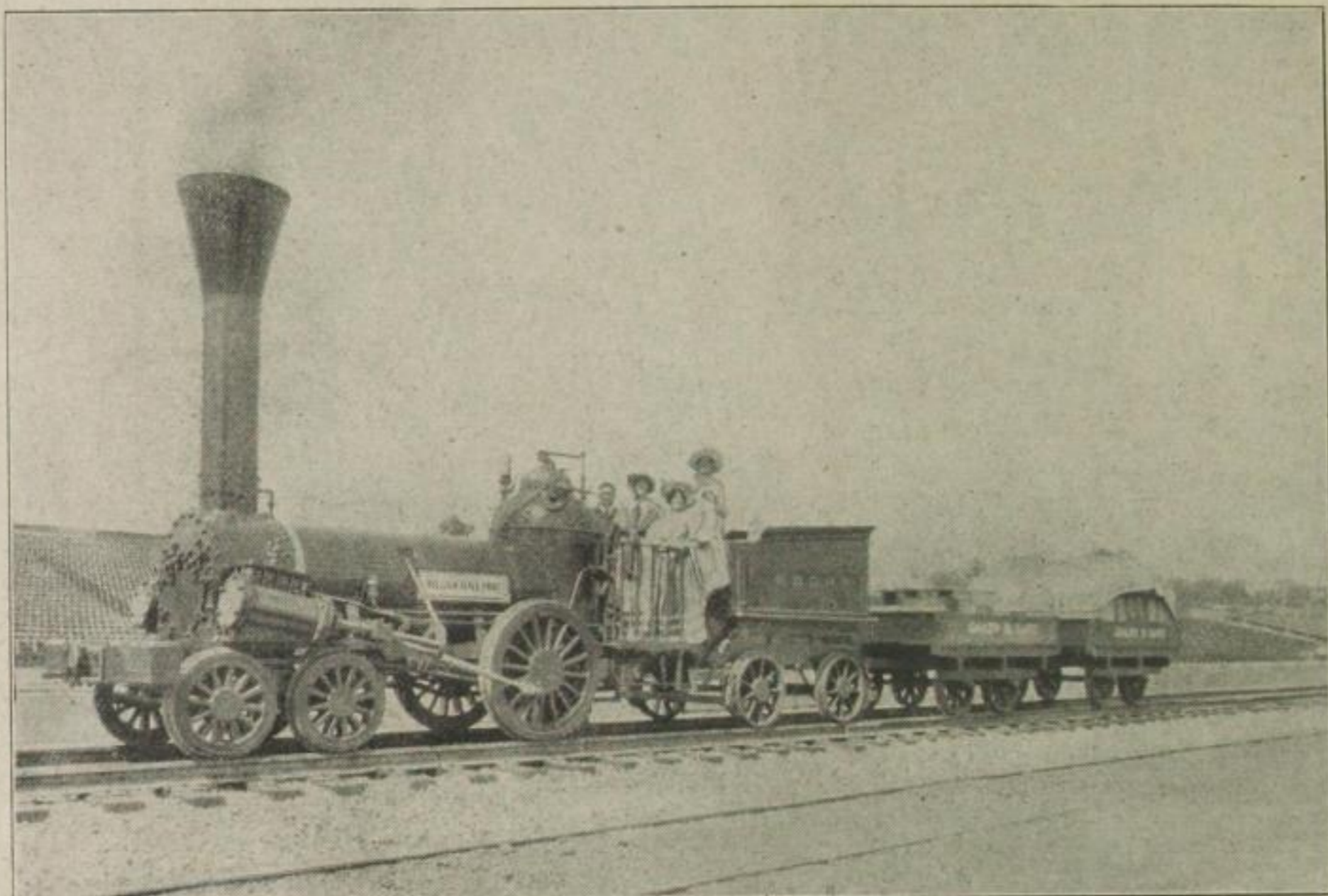
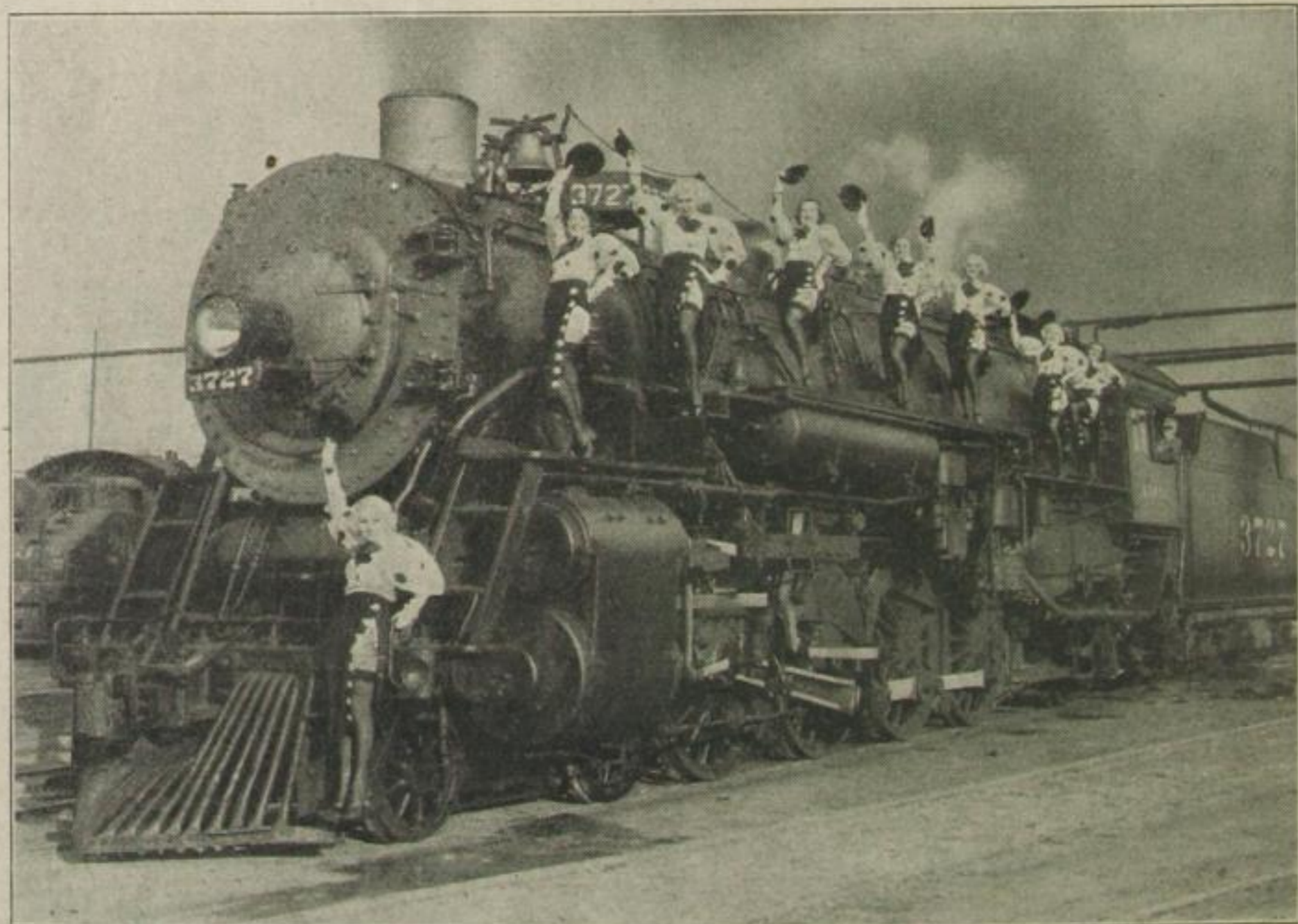


# Amerikanische Sonderzüge



1837—

Die erste sechsrädrige Lokomotive des Baltimore- und Ohio-Express, die z. Zt. auf der Chikagoer Weltausstellung zu sehen ist



und 1933

Zur Präsidentenwahl Roosevelts wurden die schönsten Girls In Hollywood ausgesucht und in einem Sonderzug nach Washington gesandt, um dem neuen Präsidenten zu huldigen Phot. Quick