

* Reise und Bäder *

Weißer Hirsch (Dresden)
Sanatorium Dr. Steinkühler
Die neue Diätküche, Darmbäder. Glänzende Erfolge!

Schwarzer Bock, Wiesbaden
Hotel und Kochbrunnenbadhaus 280 Betten, jeder Komfort,
Pens. inkl. aller Nebenausgaben ab M.11— Theodor Schäfer

Kurhaus Monte Brè, Lugano
Phys.-diät. Kuranstalt. Aerztliche Leitung. Deutsches Haus.
Pension von M. 8,— an. Illust. Prospekt durch den Besitzer

Montreux * Grd. Hot. * E D E N.
Erstkl. 220 B. In allen Z. fließ. Wasser Am See. Neb. Kur-
saal. Absolute Ruhe. Mässige Preise. E. Eberhard, Besitzer

Meran Herrlicher Herbst
mit den weltberühmten
Traubenkuren

Alle physikalischen und anderen modernen Kurmittel
Große Sportfeste * Festlichkeiten * Autotouren
Großer Preisabbau bei gleicher Güte
Verlangen Sie Spezialprospekt D 3 vom Kur- und
Verkehrsverein Merano

Erstklassig **Bellevue** Renoviert. Fließend.
Bes.: Familie Fuchs Wasser, App. m. Bad

Ingenieurschule Zwickau i. Sa. 21

Reichsanerkannte höhere technische Lehranstalt
Lehrgänge f. Maschin-, Elektro- u. Betriebsingenieure.
Lehrgänge f. Maschinen-, Elektro- u. Chemotechniker

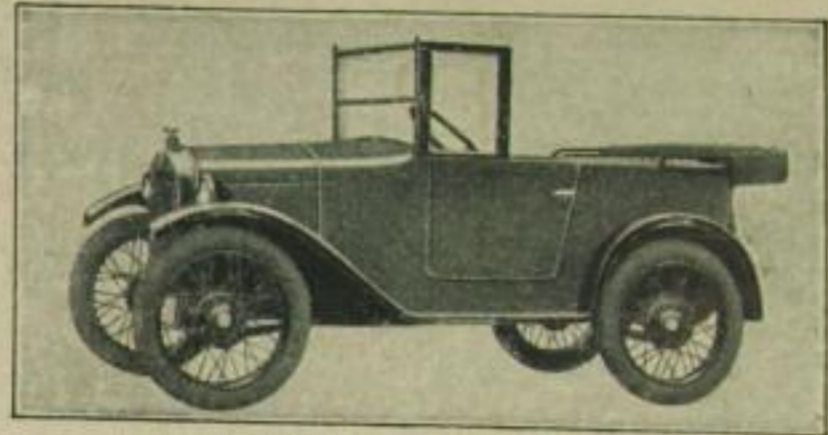
Pallabona Puder

Durch Trockenbehandlung in 2—3 Minuten die schönste Frisur (keine Naßwaschung). Reinigt und entfettet. - Die Haarwellen bleiben erhalten. Für Tanz und Sport unentbehrlich. Besonders geeignet für **Bubikopf**. Millionenfach erprobt. Weisen Sie Nachahmungen zurück. Zu haben in Streu- u. Runddosen von M. 1.— an in Friseurgeschäften, Parfümerien, Drogerien und Apotheken.



Briefmarken
Preisliste frei • Ankauf v. Seltenheiten
Paul Kohl, A.-G., Chemnitz

Graues Haar erhält ursprüngliche
Farbe und Jugend-
frische wieder
ohne zu färben durch bewährtes Mittel
Auskunft kostenlos.
WERA-VERSAND Ahrensböck - Lübeck 10



3/15 PS Dixi Vierzylinder Tourenwagen

Ein neuer Familien-Volkswagen

Die Tatsache, daß Deutschlands Automobilsierung gegenüber derjenigen anderer Kulturstaaten zurückgeblieben ist, läßt sich nicht aus der etwa nicht autofreundlichen Gesinnung des Publikums herleiten. Die Ursachen einwandfrei zu ermitteln, ist allerdings nicht einfach. Seitens der Automobilisten wird „die Schuld“ hauptsächlich den Behörden zugeschoben, die mit ihrem Übermaß an Bestimmungen, ihren hohen steuerlichen Belastungen es nur den wahrhaft begeisterten, pekuniär entsprechend eingestellten Automobilisten ermöglichen, dem Kraftfahrzeug die Treue zu bewahren. Andererseits muß man sich fragen, ob die Industrie auch immer geeignete Fahrzeuge zum Verkauf gestellt habe, oder ob diese nicht kostspielig in der Anschaffung, zu anspruchsvoll und teuer in der Unterhaltung wären, um großen Absatz zu finden. Einige bekannte Firmen haben ja hierin Tendenzen verfolgt, die die Autobenutzung auf eine breite Basis stellen, trotzdem aber will der Ruf nach einem Volkswagen immer noch nicht verstummen. Seine Gestalt und Bestimmung ist heute präziser als etwa vor einigen Jahren herauszuhören. Der Volkswagen soll zunächst an der unteren Grenze des Möglichen liegen. Seine Unterhaltung und steuerliche Belastung sollen so niedrig sein, daß der Anteil unserer Bevölkerung mit einem Monatseinkommen von 5—600 Mark aufwärts sich bereits einen solchen Wagen halten kann. Dabei muß er zwei Erwachsenen und wenigstens zwei Kindern bequem Platz bieten.

Die Fahrzeugfabrik Eisenach, deren Erzeugnisse unter dem Namen Dixi sich in aller Welt hohen Ansehens erfreuen, haben sich an die Lösung der umrissenen Aufgabe gewagt und treten nun, da die Umstellung auf den neuen Wagentyp abgeschlossen ist, mit ihrem unten abgebildeten Familien-Volkswagen an die Öffentlichkeit. Der neue Dixi ist in seinen äußeren Abmessungen ein Miniaturauto mit nur 430 kg Gewicht. Die kleinen Ausmaße ermöglichen ein Verzicht auf eine Garage, bzw. die Benutzung von Wellblechunterständen, das geringe Gewicht bedeutet Reifen-, Benzin-, Öl- und Reparatur-Ersparnis. Bei nur 3 PS Steuerbelastung leistet der Dixi 15 PS und erzielt in der Ebene etwa 80 km. Alle modernsten Zubehörteile und erdenklicher Komfort sind vertreten. Die Betriebsstoffkosten betragen nur 2 bis 3 Mark pro 100 km. Bei der idealen Leistungsfähigkeit dieses Wagens ist dem deutschen Volk ein Fahrzeug angeboten, das den speziellen Bedürfnissen der Familie angepaßt ist und den Einkommensverhältnissen weniger Begüterter in denkbar hohem Maße Rechnung trägt.