



auf der Stockspitze eines japanischen Jongleurs dreht.

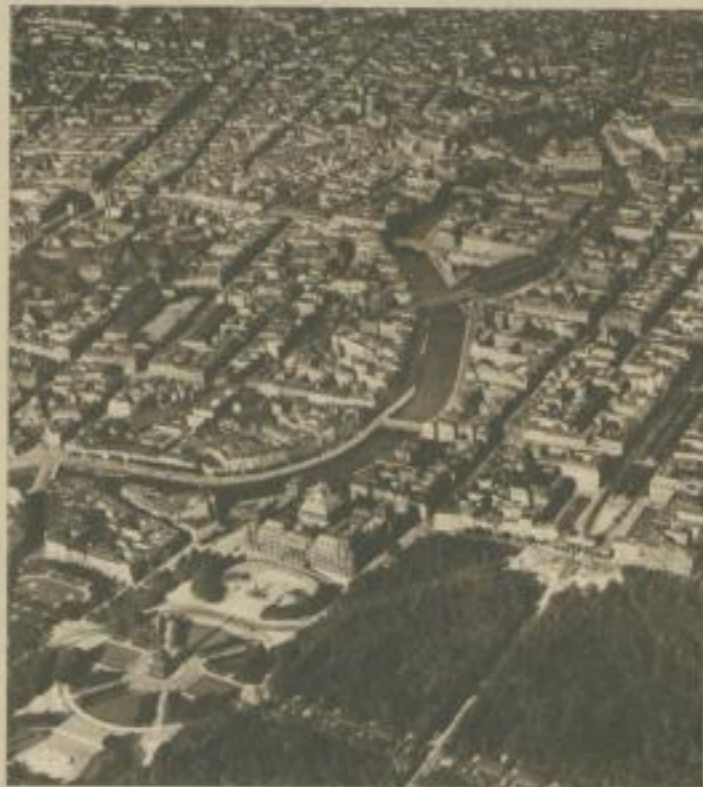
Nun im brausenden Orgelton der Propeller hoch überhin! Gott grüße Schmargendorf! Dort Ihr Haus, Ihr Garten. Winke, winke! Ihre Gasanstalt. Die Heerstraße, Pichelswerder. In bleiigem Glanz die Havel. Die enträtselten Geheimnisse des Grunewalds.

Das Gesicht Deutschlands, Schleier aus Morgennebeln leise abstreifend. Wald, Wiese, Entengrütze auf Tümpeln. Wolkenschatten, Sonnenblicke.

Vor Ihnen das Guckfensterchen zum Piloten mit dem Blick auf den Höhenmesser: 225 Meter.

Hinter Ihnen die Dame mit der gelbgrünen Nase, die immer gelbgrüner wird. Wenn bloß nicht . . . Auf alle Fälle setzen Sie sich lieber auf die andere Seite.

Praktische Erdkunde. So geht durch schwarzen Wald mit grünen Birkenreisern der goldene Frühling. So geht der Weg der Flüsse durch die Ebene. So liegen Städte und



Das Blickfeld weitet sich: Flughafen Berlin. Im Hintergrund das Häusermeer (Phot. Klinke & Co.)

Dörfer an ihnen. So lauten Straßen ängstlich auseinander in die Weite; so suchen sie sich zu den Orten der Menschen. So geben die Ströme zum Meer. So ist die Führung der Eisenbahnen und der Kanäle. So reißt der Mensch mit Fabrikanlagen und Holzplätzen und Rodungen der Erde Wunden. So heilt er sie mit Gärten, Ackern, Dörfern.

Brücken halten die Gürtel der Ströme; binden Ufer an Ufer. Wir brauchen keine Brücken. Flieg, Vogel, flieg!

Bauerngespanne auf niederdeutschen Feldern. Unendliches Netz von Wegen zerteilt die Welt, verbindet die Welt. Wie viele Kreuzwege, wie viele Trellepunkte, wie viele Scheidewege; wie viele Herkulesse, wie viele Peter in der Fremde!

Grünsamtene Wiesen; rote, frischgestriegelte Acker; Niedersachsen, Vorauf Hannover. Wir gleiten auf die Vahrenwalder Heide. 15 Minuten zu früh. Wir hatten den Wind für uns.

Ein Wermut; zwei weiche Eier. — Weiter!

Im Sprung der Fensterscheibe neben Ihnen sitzt ein diamantener Sonnenfunke; wie ein Juwel an der Stirn Deutschlands. Zur Linken, im Süden,

Über dem Zentrum Berlins. Links: Reichstag und Brandenburger Tor. Rechts hinten: Dom und Schloß (Fotoflug)