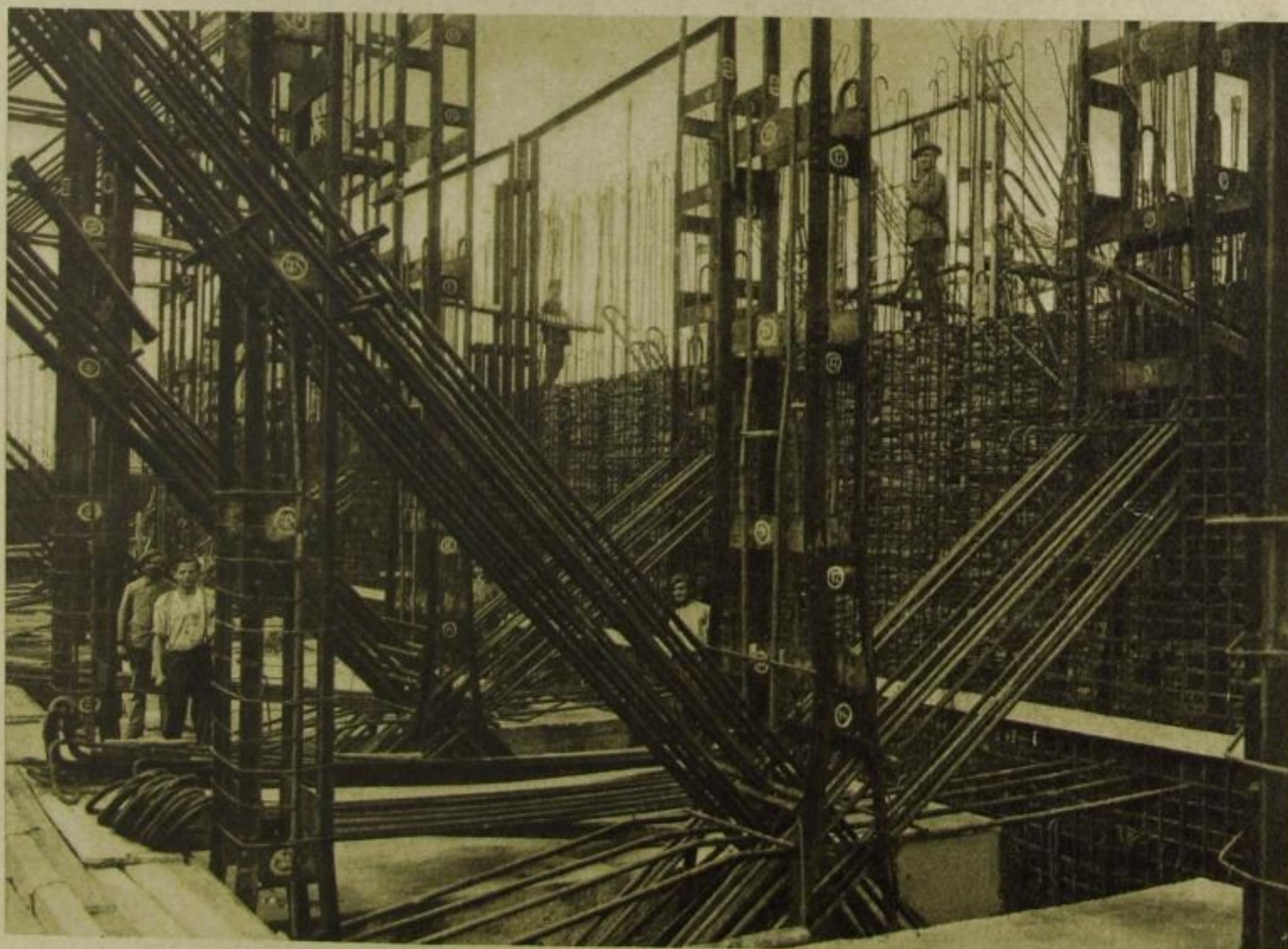


*Unterhaupt der Schleusenanlagen. In den viereckigen Türmen befinden sich Maschinen zur Regelung der Wasserbewegung beim Füllen und Entleeren der Schleuse*

gleich sei angeführt, daß Deutschlands größte Bogenbrücke bei Müngsten (Solingen) nur 5000 t Eisen enthält. Die Wasserspeicher werden mit einem wasserdichten Putz überzogen, der im

Spritzverfahren hergestellt wird. Die Putzflächen sind etwa 80 Morgen groß, entsprechen also ungefähr der Landfläche, die ein normales Bauerngut bewirtschaftet.



*Aufstellung der Eisenarmierung für die aus Eisenbeton hergestellten Wasserspeicher*