

Melchior. Ein hanseatischer Kaufmannsroman von Josef Kastein. Friesen-Verlag, Bremen.

Der Roman spiegelt die Atmosphäre Bremer Großhandelskreise, das Einbrechen neuer Kräfte einer neuen Zeitperiode in die alte patriarchalische Geschlossenheit hanseatischer Kaufmannshäuser mit manchen sich daraus ergebenden Konflikten. Besonders interessant ist die Gegenüberstellung des traditionell gefesselten mit dem von allen Hemmungen befreiten künstlerisch schaffenden Menschen.

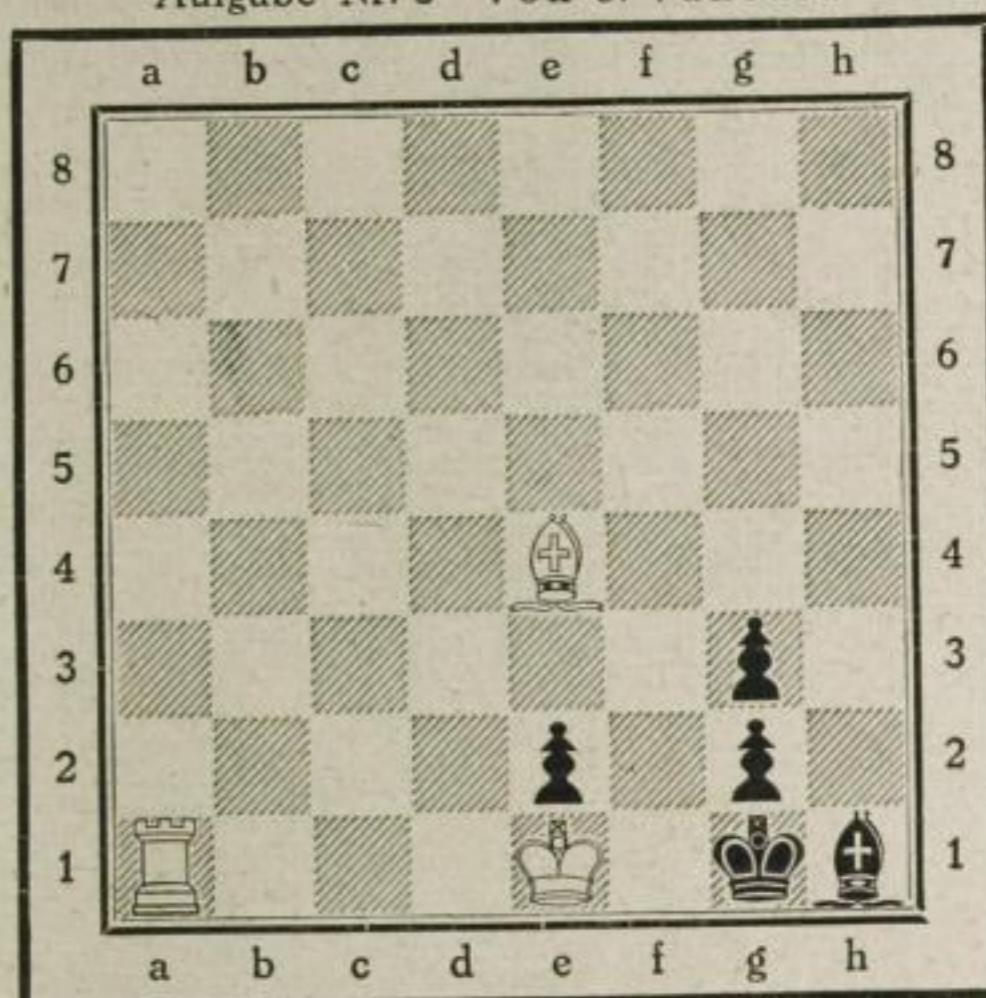
Bemerkung der Redaktion. Die Übersetzung der in der April-Nummer veröffentlichten Skizze „Die offene Glastür“ von H. H. Munro („Saki“) rührte von Frau Dorothea Bassenge her.

Zu nebenstehender Schachaufgabe.

Lösung: Weiß muß natürlich beständig das Vorgehen des Bauern g2 verhüten und dabei danach trachten, seinen König nach g3 zu bringen, so daß der Turm auf a1 mattsetzt. Den Bauern e2 darf er nur mit Schach schlagen. Aus diesen Erwägungen ergibt sich folgende Lösung, (wobei die Zwangszüge des Schwarzen fortgelassen sind): 1. Ta1-a8. 2. Ta8-h8+. 3. Le4-h7 (dies ist die zum Siege führende Idee) 4. Lh7-g6+. 5. Lg6-h5! 6. Lh5xe2+. 7. Le2-h5. 8. Lh5-g4+. 9. Th8-a8. 10. Ta8-a2 (mit den letzten Zügen hat Weiß das Entkommen des Königs und das Vorgehen des Bauern verhindert). 11. Ke1-e2. 12. Ke2-f3. 13. Kf3xg3. 14. Ta2-a1+. Sehr sinnreich!

SCHACH

Bearbeitet von Dr. Tarrasch
Aufgabe Nr. 5 Von J. Vancura



Weiß zieht und gewinnt.

(Weiß 3 Steine: Ke1; Ta1; Le4. Schwarz 5 Steine: Kg1; Lh1; Be2, g2, g3.) Eine ziemlich schwierige Aufgabe von prickelndem Reiz.

Langsam rauchen sagt der Chemiker

Aus den Untersuchungen geht hervor, daß der Nikotingehalt der Nestor Lord ein relativ nicht sehr hoher ist und daß selbst bei schnellem Rauchen (10 Minuten pro Cigarette) nur 20% des Nikotins in den vom Körper aufzunehmenden Rauch übergehen. (Gutachtenauszug)



NESTOR LORD



Nikotinarm

Unsere Marke ist vergleichslos sagt der Raucher . . . doch von Tag zu Tag wich meine Voreingenommenheit mehr und ich bin fest entschlossen, die Nestor Lord dauernd zu verwenden. Die Cigarette steht m. W. vergleichslos dar. (Auszug aus Brief Dr. phil. H. Y. Hamburg, 8. Februar 1928.)

Die Herstellung dieser Marke steht unter ständiger Kontrolle der beeidigten Handels-Chemiker Prof. Dr. G. Popp u. Dr. H. Popp, Frankfurt-M. Nur echt mit Garantiestreifen.

NESTOR G I A N A C L I S
FABRIK FÜR DIE HERSTELLUNG FEINER QUALITÄTS-CIGARETTEN
FRANKFURT AM MAIN

Dr. Popp

