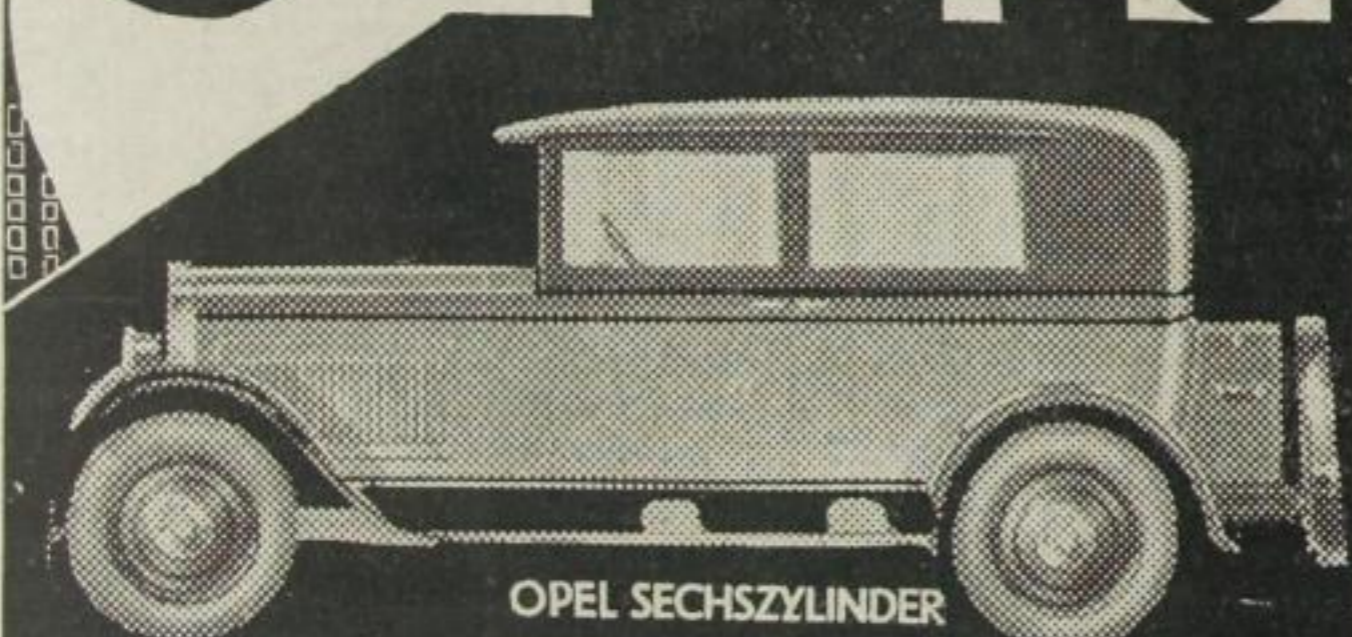




OPEL DER GROSSE WURF MODELL EUROPA



OPEL SECHSZYLINDER

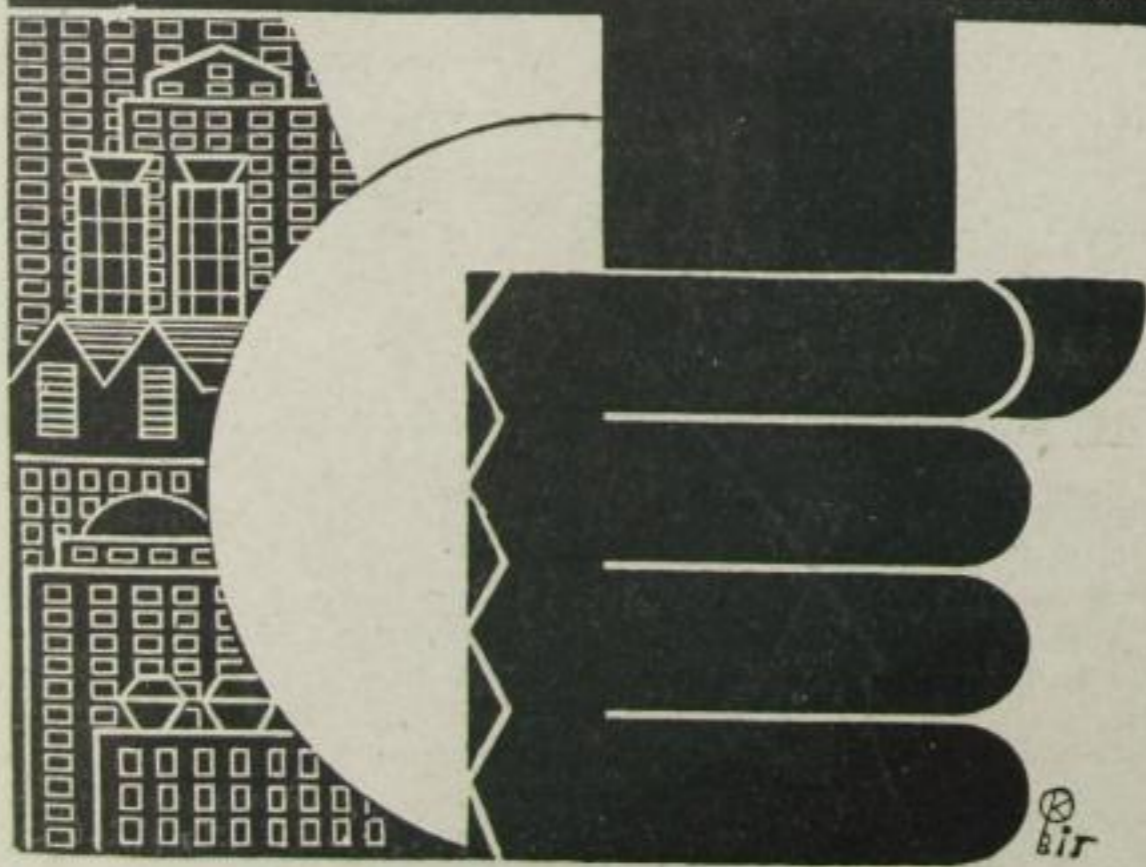
VIERSITZER 4600.— RM • LIMOUSINE 4900.— RM • LUXUS-LIMOUSINE 5400.— RM

Mit einer Sieghaftigkeit ohne gleichen hat Opels neuer Sechszylinder seine Bahn genommen. Ganz besonders im Ausland — wo auch immer er erschien: auf den Ausstellungen von Amsterdam, Kopenhagen, Wien, Genf — überall hat er solche Fülle der Bestellungen auf sich gezogen, daß das Werk Mühe hat, nachzukommen. Daß Genialität des deutschen Konstrukteurs, Sorgfalt des deutschen Arbeiters, Geschmack des deutschen Künstlers wirksam waren,

ist selbstverständlich. Was aber mehr bedeutet: Glück hat hier die unendlichen Beziehungen der Pläne und Ausführungen zu einer Einheit und Vollendung gebracht, wie sie nur selten sich ergeben. Der Opel 2 Liter Sechszylinder ist der

WAGEN EUROPAS

geworden, der Wagen, der die Eigenart europäischer Verhältnisse wie kein anderer getroffen hat. Gebrauchswagen, der höchste Leistungen mit höchster Wirtschaft verbindet, und Luxusfahrzeug zugleich, das im Gegensatz zum Massenfabrikat jedem persönlichen Wunsche schmeichelt: diese besondere Mischung — im Opel Sechszylinder ist sie Tat geworden. Er hat daher den Namen „Europa“ erhalten



bir