

Glanz und Elend berühmter Frauen. Von Franz Blei. Mit 21 Abbildungen. Ernst Rowohlt Verlag, Berlin.

Die geistreich geschriebene Biographie einer Reihe von Frauen, deren Rolle auf dem Welttheater nicht unbedeutend war. Von Politik und Ränkespiel handelt das Buch, von buntem Geschehen in höfischen Kreisen aller Zeiten und — last not least — von der Liebe, deren prominenteste Vertreterinnen hier in ihren Geheimnissen belauscht sind. Nur Franz Blei konnte sich solch schwieriger Aufgabe mit so vollendeter Delikatesse unterziehen.

Ernst Warlitz: Saftige Früchte aus aller Herren Gärten. 1000 Witze und Anekdoten. Max Hesses Verlag, Berlin.

Die Sammlung trägt ihren Titel zu Recht. Es sind Witze und Anekdoten, wie sie an bierseligen Stammtischen in vorgerückter Stunde mit schmunzelndem Behagen erzählt und mit wieherndem Gelächter quittiert werden. Eine ausgesprochene Herrenlektüre!

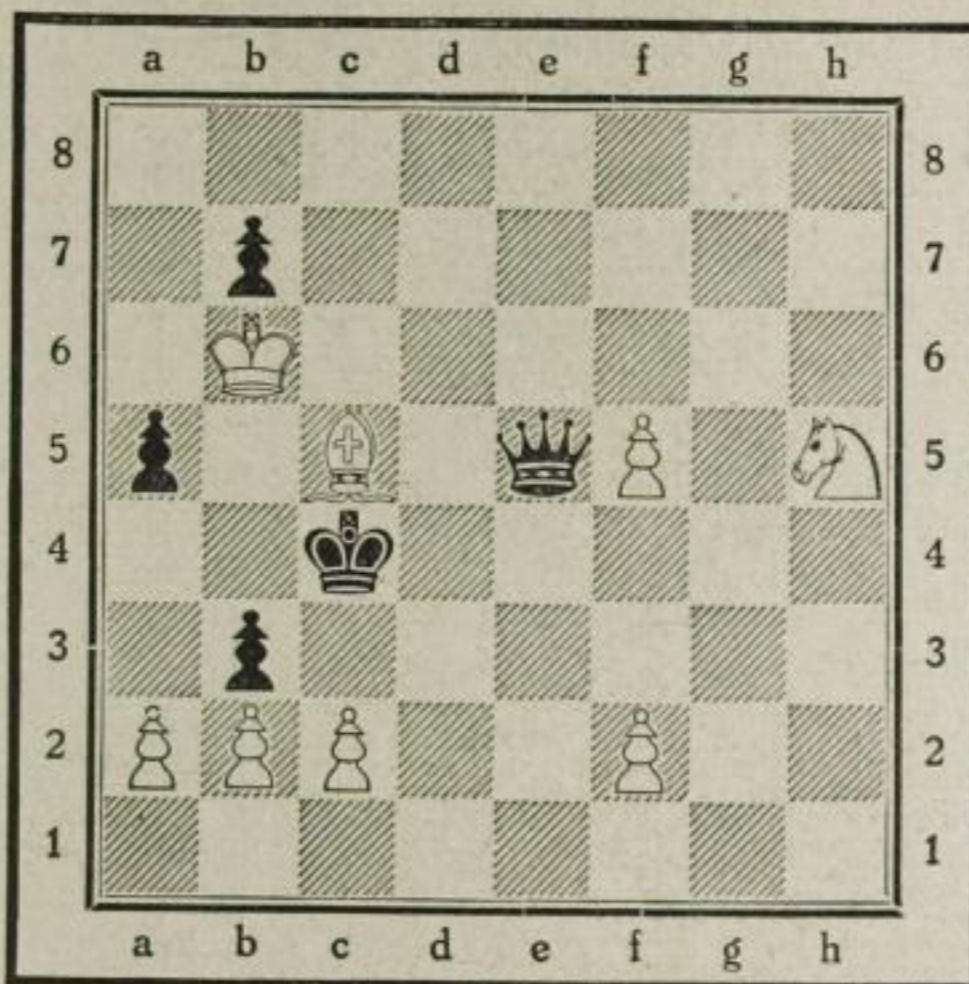
Lösung zu nebenstehender Schachaufgabe.

Nach dem naheliegenden Zuge 1. a2×b3+, Kc4—d5 wird der schwarze König durch 2. f2—f3! pattgestellt, so daß c2—c4+ droht. Die Dame muß ihm Platz machen. Ihr stehen sechs Felder zur Verfügung, nämlich b8, h8, b2, h2, e1 und f5. (Auf e8 und e2 geht sie durch Sf6+ bzw. Sf4+ sofort verloren.) Auf b8 wird sie durch 3. Sh5—f6+, Kd5—e5, 4. Sf6—d7+ erobert; auf h8 durch 3. Sh5—f4+, Kd5—e5, 4. Sf4—g6+; auf b2 durch 3. Sh5—f4+ nebst 4. Sf4—d3+; auf h2 durch 3. Sh5—f6+ nebst 4. Sf6—g4+; auf e1 durch 3. Sh5—f4+ nebst 4. Sf4—d3+. Auf 2. . . . De5×f5 endlich führt 3. c2—c4+, Kd5—e5, 4. f3—f4+, Ke5—e6 oder e4, 5. Sh5—g7+ bzw. g3+ ebenfalls zum Damengewinn. Lauter ästhetisch sehr befriedigende Wendungen. Das Stück ist ein Meisterwerk.

SCHACH

Bearbeitet von Dr. Tarrasch

Aufgabe Nr. 8 Von H. Rinck



Weiß zieht und gewinnt:

(Weiß 8 Steine: Kb6; Lc5; Sh5; Ba2, b2, c2, f2, f5.
Schwarz 5 Steine: Kc4; De5; Ba5, b3, b7.)

Eine ganz neue Aufgabe des bekannten Problemkomponisten, die sehr schön und dabei ziemlich leicht zu lösen ist.



ANKER TEPPICHE

GEBRÜDER SCHOELLER DÜREN - RHLD.