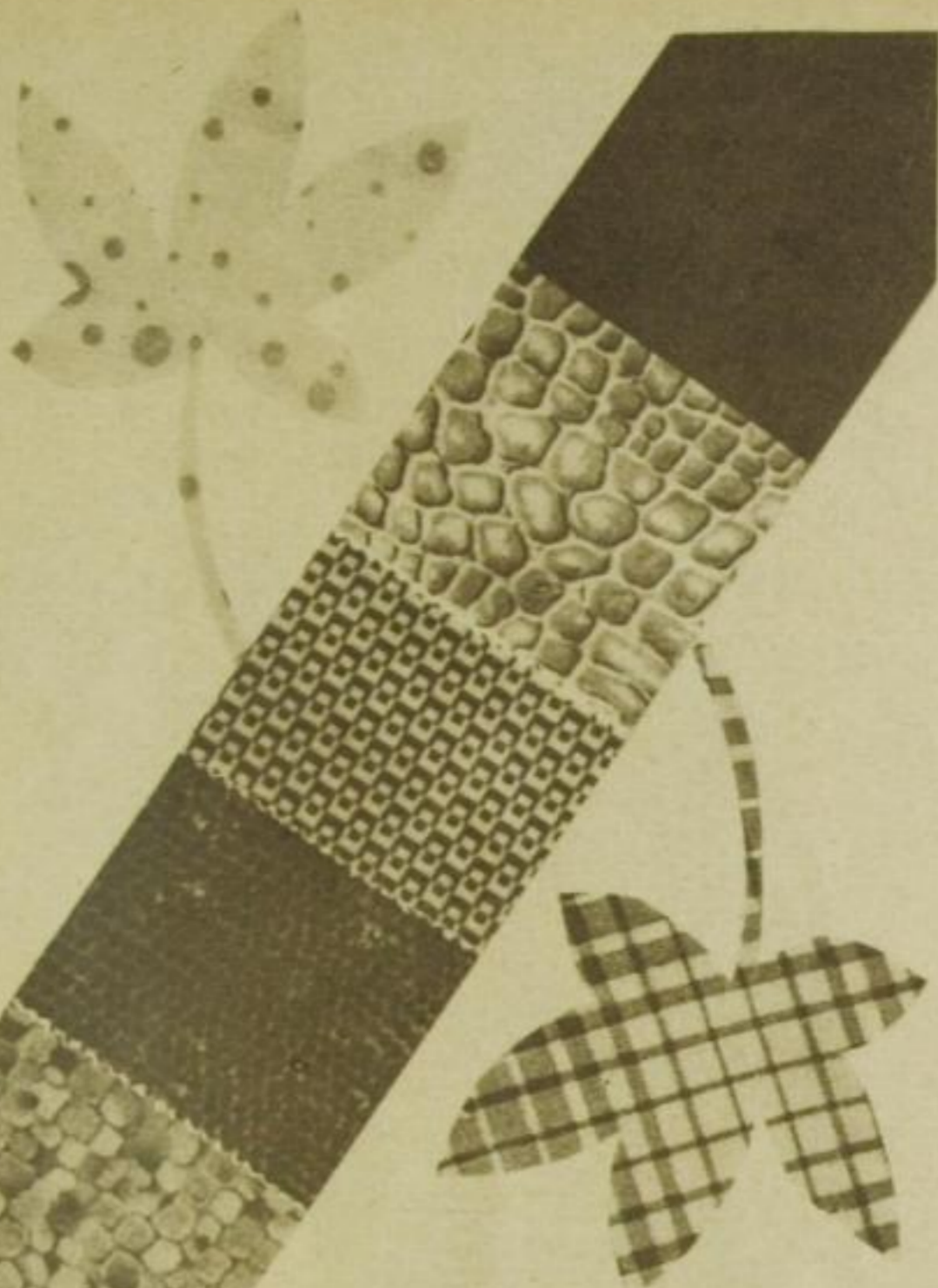




Herbstensemble aus schwarzem
rot bedruckten Samt mit Fuchs-
satz, Modell: Jean Patou
Phot. Scaloni



bis
auf
den
heutigen
Tag nach-
ahmen
konnte. Aber
man hat in dem
großen Seiden-
und Samtzentrum
nie gefeiert, und oben
im „Croix rousse“, dem
Viertel der Seidenweber
zur Seite der rauschenden
Rhone, wird fleißig gearbeitet
und auf Handwebstühlen in
komplizierter Technik täglich
Neues geschaffen.

Die schweren Stoffe der Re-
naissanceepoche und der Zeit der
großen französischen Kriege würden



Camilla Horn in einem Mantel aus bemaltem
Samt mit Stadefuchsbesatz, Modell: Max Becker
Phot. Binder