

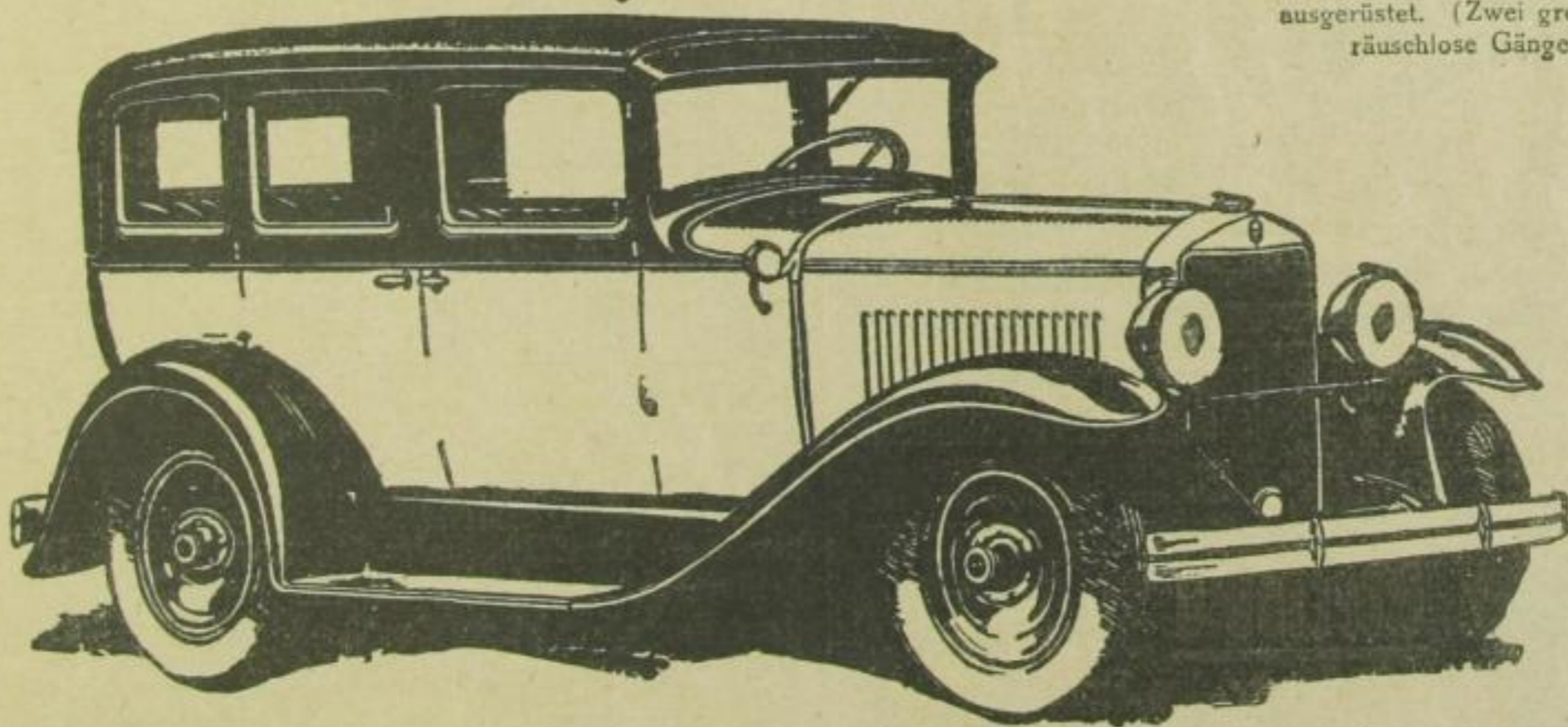
# Ein Probewagen steht Ihnen jederzeit zur Verfügung

Erleben Sie den Genuß einer Fahrt in einem neuen, mit Schnellgang-Getriebe ausgerüsteten Graham-Paige. Ueberzeugen Sie sich persönlich von den Vorzügen dieser neuen Errungenschaft der Automobilindustrie. Ein tatsächlicher Leistungsunterschied! Hinzu kommt die luxuriöse und bis ins Einzelne verfeinerte Ausführung, die das wirklich vornehme Automobil vor allen anderen auszeichnet. Welcher Tag und welche Stunde ist Ihnen für diese Probefahrt angenehm?



*Joseph D. Graham  
Robert C. Graham  
Ray A. Graham*

Fünf verschiedene Chassis —  
Sechs- und Acht-Zylinder —  
21 Modelle — zu Preisen, die  
jedem die Anschaffung er-  
möglichen. Alle Modelle —  
ausgenommen Modell 1155 —  
sind mit vier Vorwärtsgängen  
ausgerüstet. (Zwei große ge-  
räuschlose Gänge.)



**Wilhelm Balzer A. G., Berlin W 62,**  
Budapester Str. 9. Tel.: Sammelnummer B 5, Barbarossa 9561

**Hellmut v. Streit, Automobile, Berlin W 15**  
Kurfürstendamm 197/198. Tel.: Bismarck 7815-7816

**Wertheim-Automobilgesellschaft m. b. H. Berlin W 8,**  
Friedrich-Ebert-Str. 14 (Ecke Vossstr.) Tel.: Zentrum 8641-55.

# GRAHAM-PAIGE

Automobil G. m. b. H., Berlin-Johannisthal