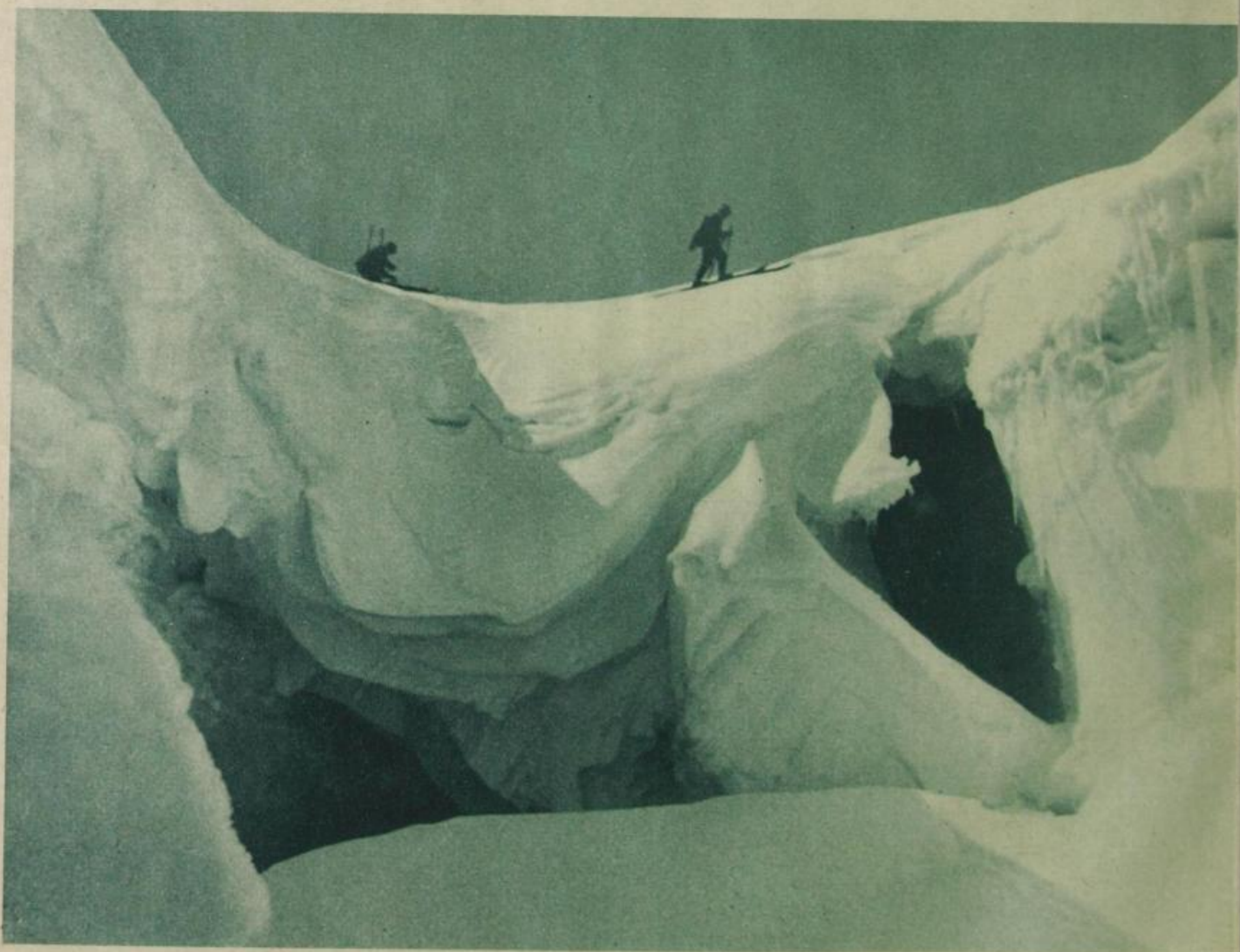


natürlichen Wegweisern, wie Eisbrüchen, Spalten und steilen Eishängen, gewiesen wird, einfacher zu finden. Wir sind auf 4000 Meter Höhe und spüren schon merklich die dünne Luft. Sie ermüdet sehr stark, und wir müssen uns die letzten 600 Meter richtig etappenweise erkämpfen. „Ihr geht verdammt gut!“ meinen die Führer zu uns, die selbst langsamer



Der Aufstieg zur Matterhornhütte



Im Aufstieg über einen Riesenschlund

steigen. — In Serpentina wird der letzte Steilhang Stück für Stück genommen. Die Hütte steht kühn auf luftigem, schneewehtem Grat

über uns. Am Plateau unter ihr werden die Skier flach in den Schnee gesteckt und zurückgelassen. Und der letzte Grat-Eishang wird ziel-