

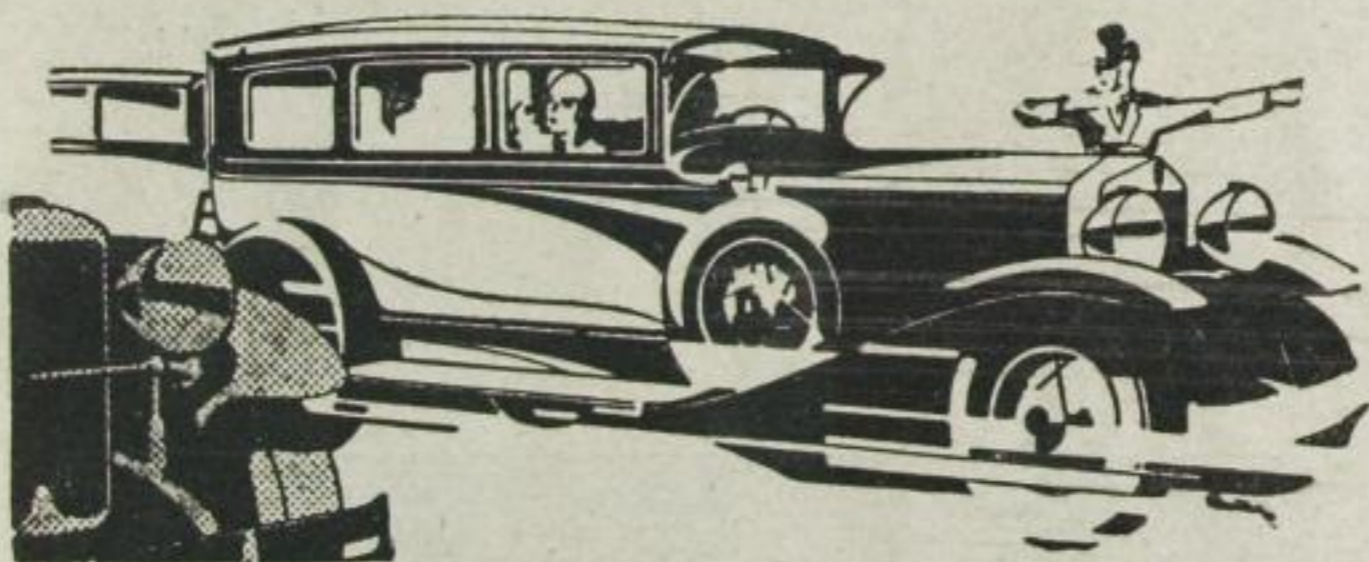
GRAHAM-PAIGE

mit Schnellgang



Der Graham-Paige-Wagen mit Schnellgang wird bei jeder Motorumdrehung schneller vorwärts gebracht als ein Wagen mit normalem Getriebe.

Das Graham-Paige-Schnellganggetriebe ermöglicht bei jeder Geschwindigkeit die größte Ausnutzung der Motorleistung.



Blitzartiges Anziehen und größere Durchschnittsgeschwindigkeit durch das berühmte Graham-Paige-Schnellganggetriebe.

GRAHAM-PAIGE

Automobil Ges. m. b. H.

BERLIN-JOHANNISTHAL