

### Mittelmeer- und Orientfahrten 1930.

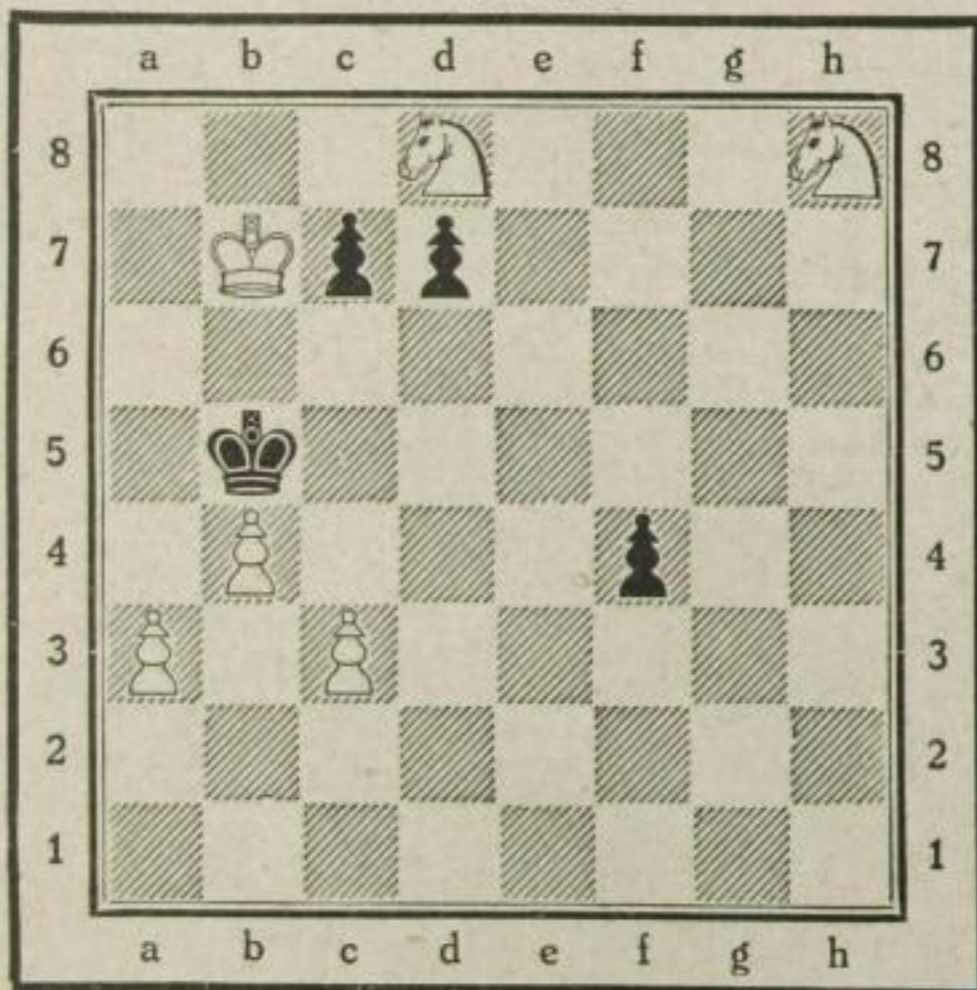
In den ersten Monaten des kommenden Jahres führt der mit allem Komfort ausgestattete Vergnügungsreisendampfer „Oceana“ der Hamburg-Amerika Linie wiederum mehrere Mittelmeer- und Orientreisen durch. Die Fahrten erfolgen in der Zeit von Ende Januar bis Ende Mai und sind daher eine vorzügliche Reisegelegenheit für alle, die während des Winters Erholung und Ausspannung im wärmeren Süden suchen. Die erste Reise der „Oceana“ beginnt am 25. Januar in Hamburg und führt über Southampton nach Lissabon, Cadiz, Couta, Malaga, Algier, Tunis, Palermo und Neapel und endet am 13. Februar in Genua. Von dort aus nimmt am 19. Februar eine Orientfahrt ihren Anfang, auf der die interessantesten Häfen des östlichen Mittelmeeres besucht werden. Die anschließende „große Orientfahrt“ mit ähnlichem, aber erweitertem Programm beginnt am 16. März in Venedig. Eine vierte Mittelmeerreise (16. April bis 2. Mai) ist zeitlich so gelegt, daß ihre Teilnehmer die Ostertage in Rom verleben werden, und schließlich führt eine fünfte Fahrt vom 6. bis 23. Mai durch das westliche Mittelmeer und an der europäischen Westküste entlang nach Hamburg zurück.

## SCHACH

Bearbeitet von Dr. Tarrasch

Aufgabe Nr. 10

Von J. Hasek



Weiß zieht und gewinnt.

Weiß 6 Steine: Kb7; Sd8, h8; Ba3, b4, c3.

Schwarz 4 Steine: Kb5; Bc7, d7, f4.

Ein hübsches und nicht zu schwieriges Endspiel.

Der Bauer f4 ist nicht aufzuhalten, aber Weiß kann die umdrohte Stellung des schwarzen Königs ausnutzen, indem er auf Matt spielt. Dazu muß ein Springer nach b2 gespielt werden. Vorher muß man aber das störende Schach auf g2 verhindern. Also 1. Sd8-c6! d7xc6 (f3? Sd4+) 2. Sh8-g6 f4-f3 3. Sg6-e5 f3-f2 4. Se5-d3 f2-f1D 5. Sd3-b2, und das Matt durch a3-a4 bzw. c3-c4 ist nicht zu verhindern.

**18 Pfund**  
zugenommen



und diese 18 Pfd. gleichmäßig verteilt auf Gesicht, Arme, Brust, Hüften und Waden. Bedenken Sie, wie Ihre Figur durch diese Gewichtszunahme verschönert wird und um wieviel Sie sich dadurch begehrenswerter machen!

Durch die wohlschmeckenden „Eta Tragol-Bonbons“ (für Damen, Herren und Kinder von gleicher Wirkung), die nach der Mahlzeit genommen werden, läßt sich das Körpergewicht in einigen Wochen um 10—30 Pfund erhöhen. Die unschönen Knochenvorsprünge an Wangen und Schultern schwinden. Pfund für Pfund nehmen Sie zu, an allen Körperteilen zeigt sich Fettsatz. Unbehagen und Unlust weichen, und nach ein paar Wochen hat das bisher schmachtige Aussehen einer vollen, ebenmäßigen Erscheinung Platz gemacht. Zugleich schaffen Sie aber auch, indem Sie die roten Blutkörperchen vermehren, Nervenkraft und Blut. Schachtel 2.50 RM. gegen Nachnahme. Zu beziehen von der „Eta“-Chem.-techn. Fabrik, Berlin-Pankow 111, Borkumstr. 2



*Persönliche Hygiene der Frau*

Spülungen und Waschungen mit

**Gyneclorina**

unschädlich  
wirksam.  
geruchbeseitigend

*Wolfflinfund*

RM 2,- DIE FLASCHE  
MIT 25 TABLETTEN