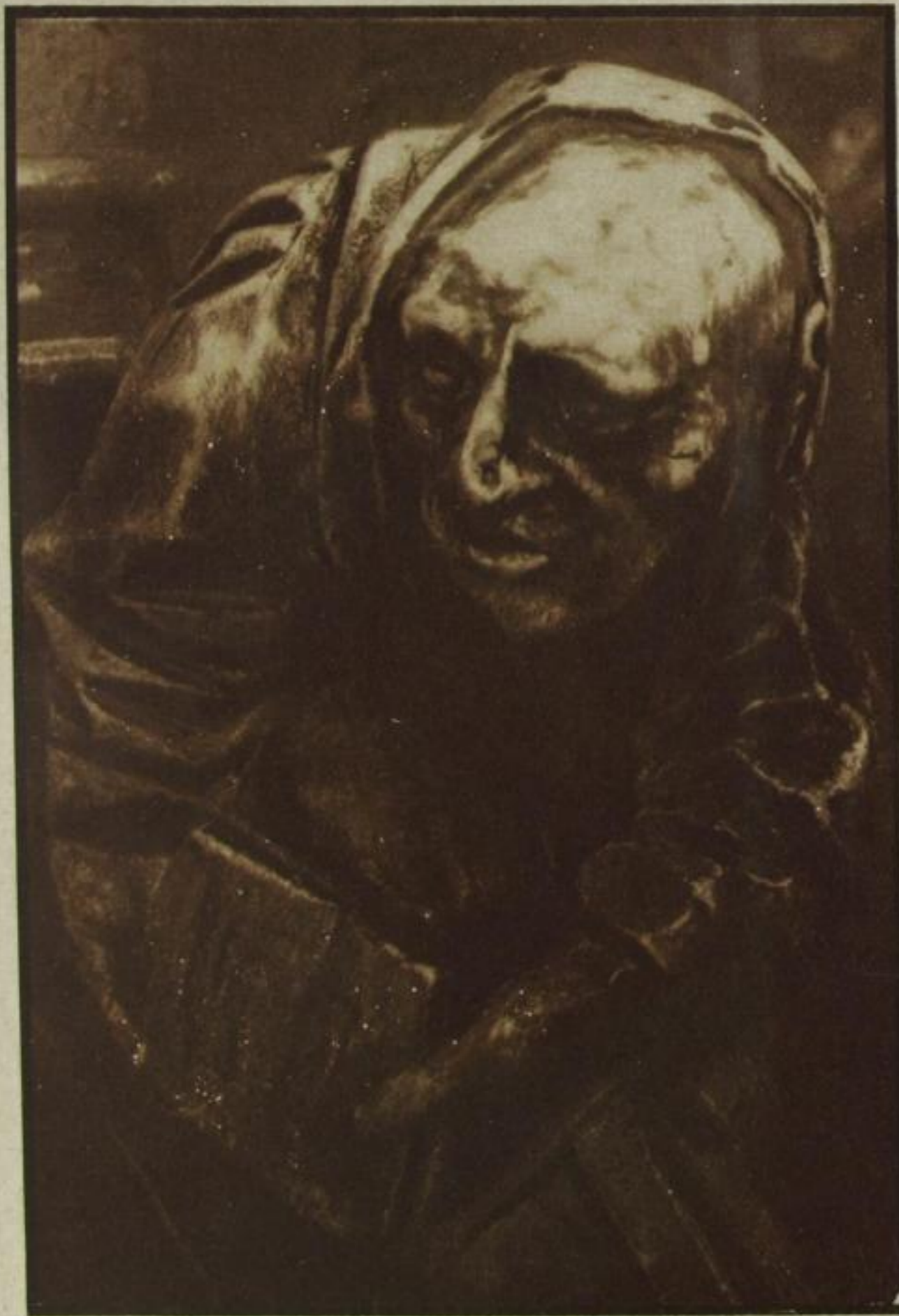


# Westöstliche Kunstparallelen

Von  
ARTHUR GLÄSER



Detail vom Chorgestühl des Münsters zu Konstanz  
(Gotisch)



Balinesische Holzplastik:  
Sitzender Bauer mit Lendenschurz

Untergang des Abendlandes? . . . Vielleicht darf man es begreifen als ein Aufgehen Europas in die Gesamtheit der Erdoberfläche. Die Neuzeit rückte Kontinente einander nahe wie früher Provinzen eines Landes; der ganze Erdkreis tat sich auf in unerhörter, verwirrender Fremdheit. Das gilt auch für die geistesgeschichtlichen Bereiche, auch da brandete ein Chaos uns entgegen. Heute, wo wir Sinn und Zusammenhang all der fremden, andersgearteten Kulturen tastend zu verstehen beginnen, erkennen wir, daß das Abendland gelöst wurde aus der jahrtausendlangen Isoliertheit seines bisherigen Weltbildes; daß es sich anschickt, mit schöpferischer Selbsthingabe den ganzen Erdkreis er-