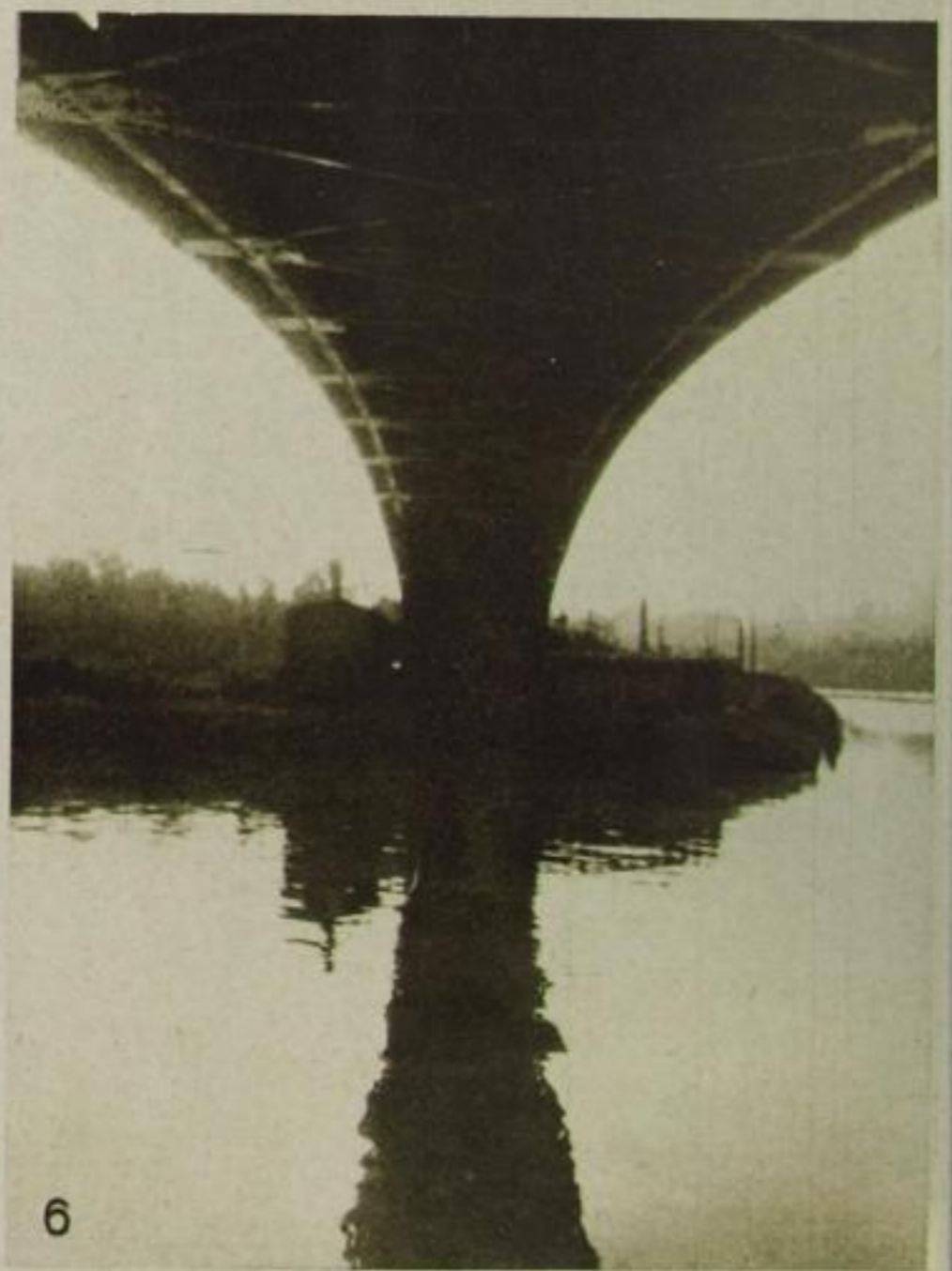
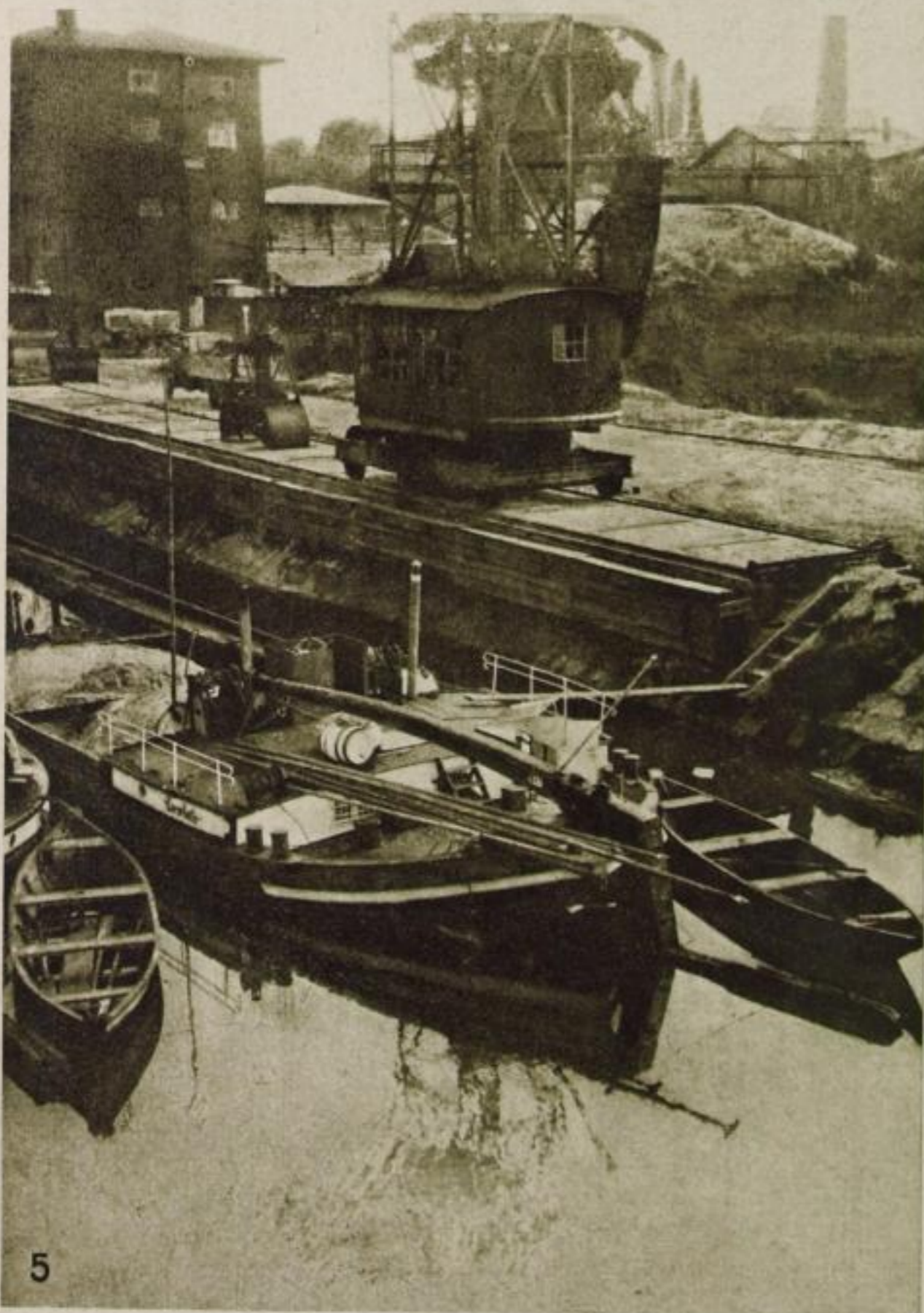
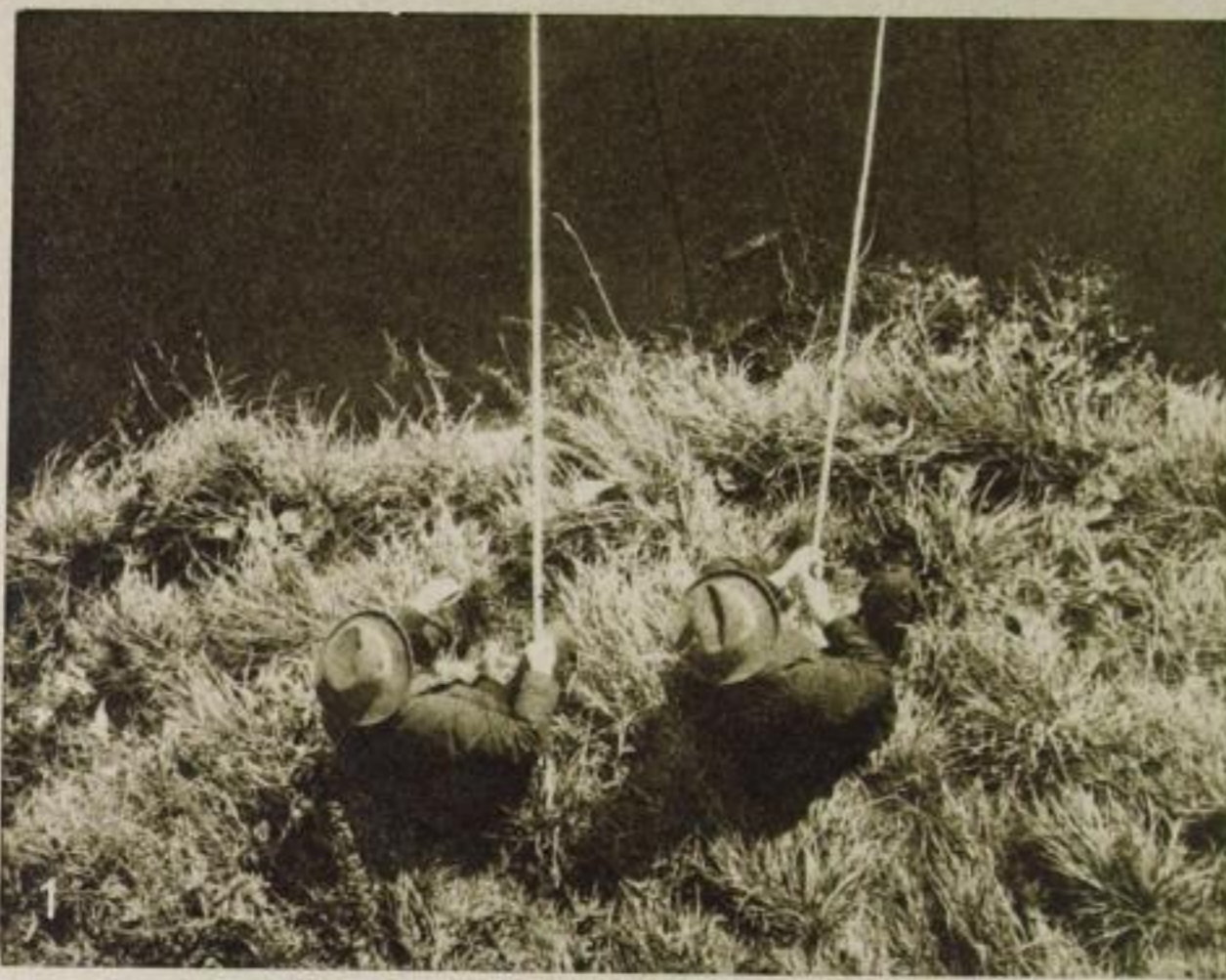


SEID BEWEGLICH



Die beiden Bilderfolgen „Angler am Teltowkanal“ (1-4) und „Lastkahn im Steglitzer Hafen“ (5-8), Aufnahmen von Georg Ebert, sollen zeigen, wie der moderne Amateurphotograph arbeitet: Man stellt sich nicht schematisch vor die Mitte eines gewählten Objekts und knipst mit waagrecht vor die Brust gehaltener Kamera ein langweiliges Aller-
1350