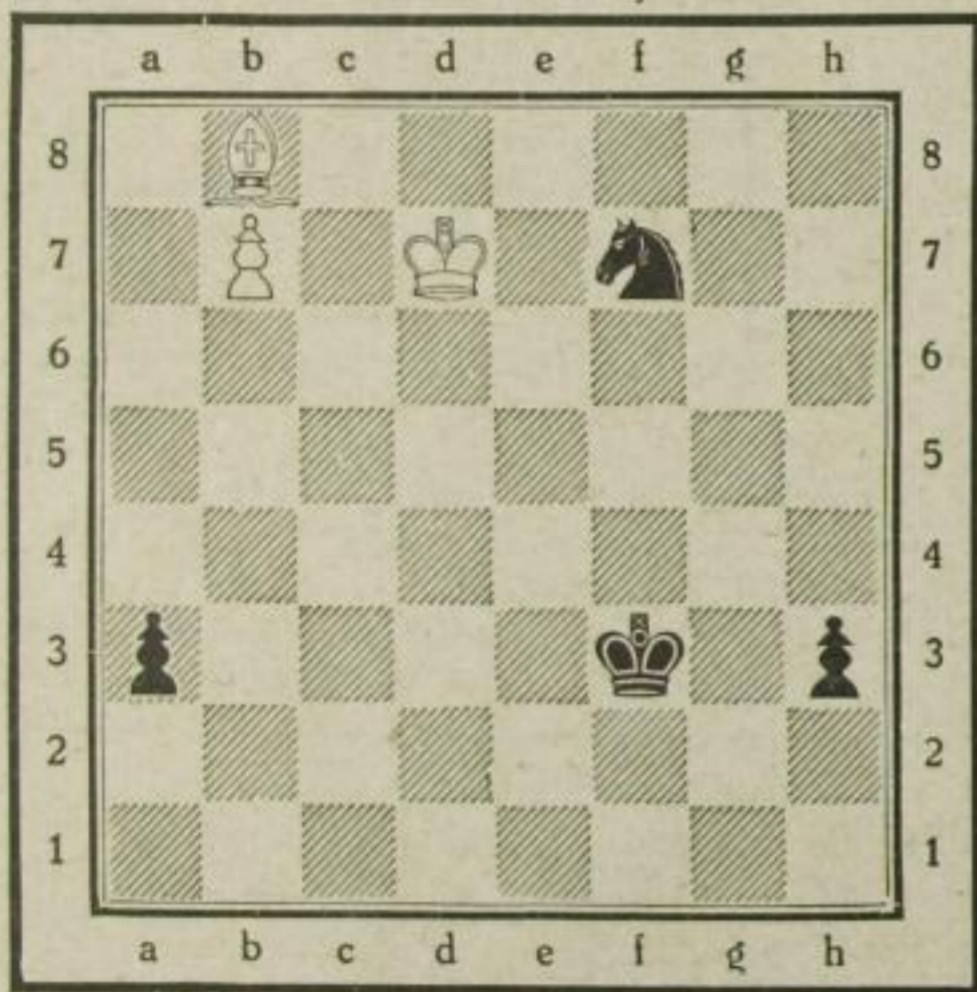


Ja, wenn Sie fremde Sprachen sprechen könnten!

Dann sähe es ganz anders um Ihre Zukunft aus: Sie fänden weit schneller eine neue und besser bezahlte Stellung, Sie kämen viel schneller in Ihrem Beruf vorwärts! Schauen Sie nur einmal in den Stellenmarkt der großen Zeitungen, Sie werden dort die Bestätigung finden. Warum nutzen Sie diese Möglichkeiten nicht aus? Es ist doch gar nicht so schwer, eine fremde Sprache zu erlernen — und auch recht billig. Es kostet nur 3 Mark im Monat (12 Mark im ganzen), nach der Methode Toussaint-Langenscheidt eine fremde Sprache so gründlich zu erlernen, daß Sie schon nach einem halben Jahr jede fremdsprachige Korrespondenz oder mündliche Verhandlung in fremder Sprache übernehmen können. Versuchen Sie es einmal: Sie erhalten eine Probelektion vollständig kostenlos, wenn Sie dem Verlag der Methode Toussaint-Langenscheidt Ihre Adresse und die Sprache nennen, die Sie beherrschen möchten. Schreiben Sie dazu aber noch heute an die Langenscheidtsche Verlagsbuchhandlung, Berlin-Schöneberg.

SCHACH

Bearbeitet von Dr. Tarrasch.
Aufgabe Nr. 3.
Von A. Troitzky.



Weiß zieht und gewinnt.

Weiß 3 Steine: kd7; Lb8; Bb7.

Schwarz 4 Steine: Kf3; Sf7; Ba3, h3.

Eine ganz neue Aufgabe des bekannten Meisters, die so recht aus dem Leben der praktischen Partie gegriffen ist.

Schachfreunde lesen „Denken und Raten“ mit Sonderteil „Das Deutsche Schach“.

Bei allen Zeitschriftenhändlern für 30 Pf. zu haben.

Natürlich muß der Läufer ziehen, aber wohin? So, daß die weiße Dame zu einem Mattangriff gelangt, der mindestens die schwarze Dame erobert. 1. Lb8—g3! a3—a2 2. b7—b8D a2—a1D 3. Db8—f4+. Nun darf der König nicht nach g2 wegen Df2+ nebst Dh2+. 3. . . . Kf3—e2. Jetzt ist die Eroberung der Dame nicht schwer. 4. Df4—e4+ Ke2—d2. Geht der König auf die erste Reihe, so geht die Dame durch Dh1+ verloren. 5. Lg3—f4+ Kd2—c3 6. Lf4—e5+ und gewinnt.

Versichert Euch

gegen Verluste bei
**Krankheit
Unfall und Tod**

bei der

**Deutschen
Kranken-
Versicherungs-
Akt.-Ges.**

Berlin W57, Potsdamer Str.75
Fernspr.: B 2 Lützow Nr. 1824, 2705

**Bei Nichterkrankung
hohe Gewinnbeteiligung lt. § 30
der A. V. B.**

(Für 1927 und 1928 wurden je 80 % der Prämien vergütet, soweit sie nach § 39 der A. V. B. gewinnberechtigt waren)

**Nur für
Nichtversicherungspflichtige!**

Bitte ausschneiden! Als Drucksache in Umschlag stecken! Erbitte kostenlose Zusendung von Prospekt C. H. (Vertreterbesuch unverbindlich)

Name:

Deutliche Adresse: