

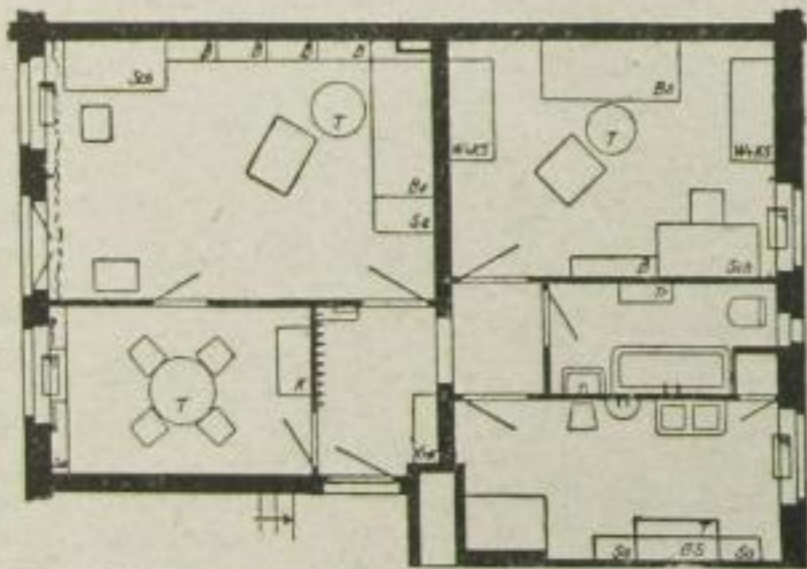
Altes verträgt sich mit Neuem: Damenzimmer aus neuen und umgearbeiteten alten Möbeln (Schrank u. Tisch)

zwei ganz einfache Bettsofas entstanden, die sich an der Schmalseite berühren. Das gibt bei Tag sehr gefällige, die ganze Wand füllende Sitzgelegenheiten (die mit bunten Kissen belebt werden), bei Nacht zwei bequeme Schlafstätten.

Im Kinderzimmer stehen zwei Bettsofas für die Größeren, ein Kinderbett für das Jüngste. Das halbe Zimmer ist als ungestörter Arbeitsraum des Hausherrn gedacht. Kommt Logier-

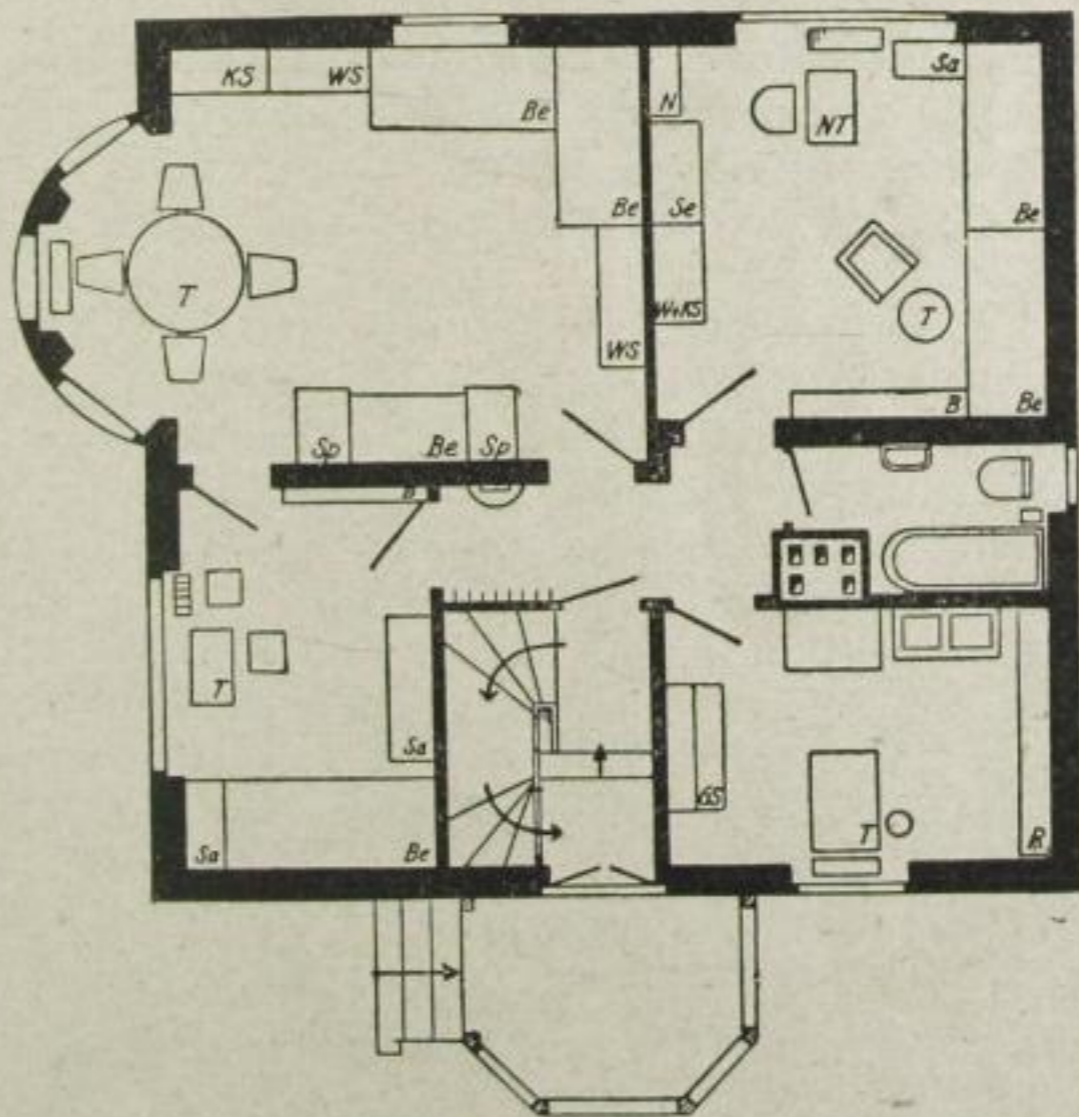
besuch, kann er ohne viel Umstände hier untergebracht werden.

Und nun zu den Möbeln selbst!



Grundriß I: 2 1/2-Zimmerwohnung für ein kinderloses Ehepaar

Zeichen-
erklärung: T Tisch, KS Kleiderschrank, WS Wäscheschrank, Be Bettsofa, Sp Spielschrank, B Bücher, Sa Schrank, Se Sekretär, N Nähmaschine, NT Nähtisch, GS Geschirrschrank, Sch Schreibtisch, K Kredenz, Tr Truhe



Grundriß II: 2 1/2-Zimmerwohnung für eine fünfköpfige Familie