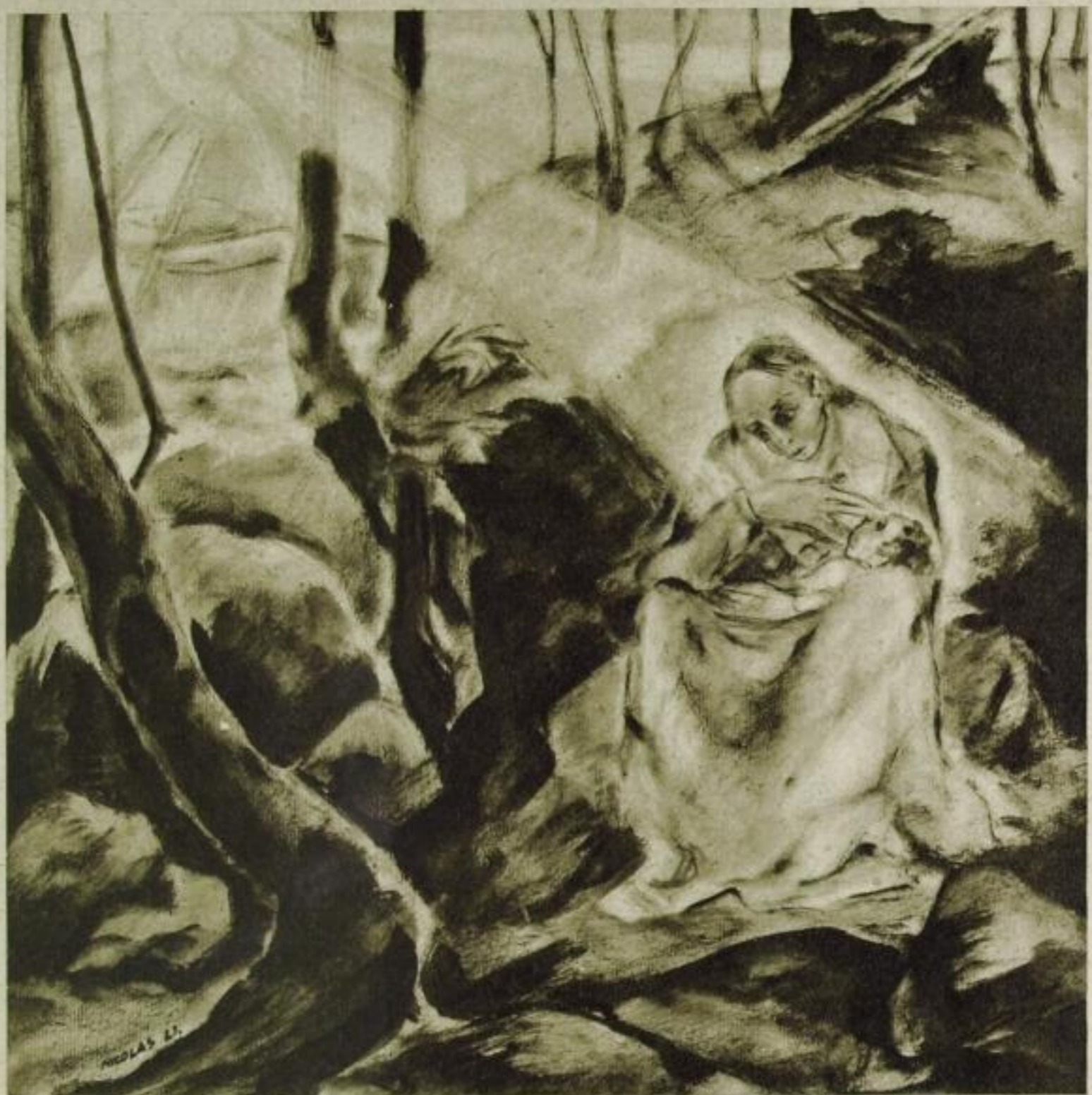




*César Klein:
Madonna (Glasfenster)
Ausführung: Puhl & Wagner,
Heinersdorf*



*Rechts:
Nicolas: Madonna im
Argonner Wald*



die seelische Ein-
stimmung un-
serer Zeit
nicht viel mehr
auf die innere
Erfahrung des
Leides gestimmt
als auf die des
Glückes? Am
stärksten ist die-
ser geistige Ge-
halt in Erich
Heckels be-
kannter Zelt-
bahnmadonna
des Berliner
Kronprinzen-
palais. 1916 in
Ostende für die
Weihnachtsfeier
der Garnison ge-
malt, kündet sie
von dem schwe-

*Klaus Richter:
Madonna
(Gemälde)*