

Galiläa, Samaria und Judäa besucht werden. Das Weihnachtsfest verbringen die Reisenden in dem heiligen Ort Bethlehem, wo, wie schon gesagt, ein besonders eindrucksvoller Gottesdienst stattfindet. Nach den Weihnachtsfeiertagen geht die Reise mit der Eisenbahn weiter über Südpalästina bis nach Ägypten. Ein Besuch der Hauptstadt des Nillandes Kairo beschließt die ungemein anregende Weihnachtsreise. Der Rückweg wird mit der „Esperia“ von Alexandrien aus am 1. Januar angetreten oder erst am 8. Januar mit der „Ausonia“. Dieses Schiff wird nämlich alle diejenigen Reisenden aufnehmen, die dem Besuch Kairos noch den Oberägyptens und des ersten Nilkataraktes folgen lassen wollen. — Prospekte über die Weihnachtsreise nach Bethlehem und Ägypten sowie jede weitere gewünschte Auskunft erhalten Interessenten kostenlos und unverbindlich von dem „Deschita“-Reisebüro, Unter den Linden 54/55. E. B h d.

Sind Sie musikalisch, und haben Sie Interesse an moderner Tanzmusik? Dann lassen Sie sich vom Marylan-Vertrieb, Berlin 92, Friedrichstr. 25, den reizenden, neuen Marylan-Tango für Klavier und Gesang kommen. Sie erhalten ihn kostenlos und portofrei. Ebenso auf Wunsch ein interessantes Büchlein über kluge Schönheitspflege, sowie eine Probe der berühmten, bestbewährten Marylan-Creme, von der es in dem Marylan-Tango mit Recht heißt: „Wer schön sein will, hat es bequem, nimmt Schönheitspender Marylan-Creme“. Mehr als 20 000 Anerkennungen (die Zahl ist notariell beglaubigt) sind ein Beweis von der Güte und Wirksamkeit der Marylan-Creme.

Lösung zur nebenstehenden Schachaufgabe

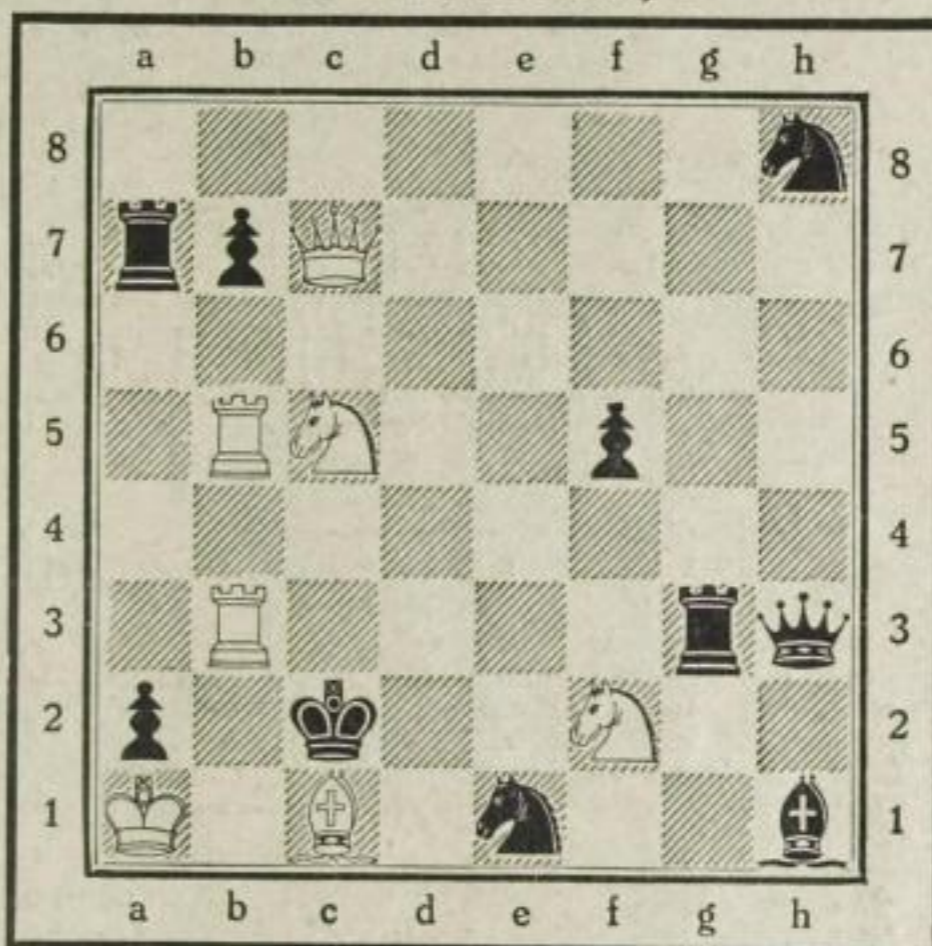
Auf 1. Sd3+ setzt der Läufer auf c6 dazwischen; und auf 1. Se4+ der Turm auf c3. Deshalb besetzt Weiß den Schnittpunkt der Linien h1—c6 und g3—c3, nämlich den Punkt f3, durch 1. Tb3—f3! und danach ist das Matt unabwendbar, denn auf 1. . . . Lh1×f3 folgt 2. Sc5—e4+ und auf 1. . . . Tg3×f3 folgt 2. Sc5—d3+. Das Matt erfolgt durch den Abzug des Springers nach allen acht Feldern; nämlich 1. . . . b7—b6 2. Sc5—b7+; 1. . . . Ta7—a6 2. Sc5×a6+; 1. . . . Ta7—a4 2. Sc5×a4+; 1. . . . Ta7—a3 2. Sc5—b3+; 1. . . . Tg3—g7 oder Dh3—h7 2. Sc5—d7+; 1. . . . Tg3—g6 oder Dh3—h6 2. Sc5—e6+; 1. . . . Tg3—g4 oder Dh3—g4, h4 2. Sc5—e4+ und 1. . . . Se1—d3 (oder Tf3) 2. Sc5×d3+. — Ein ganz modernes Schnittpunktproblem!

SCHACH

Bearbeitet von Dr. Tarrasch

Aufgabe Nr. 11

Von Samuel Loyd



Weiß zieht und setzt in zwei Zügen matt.
Weiß 7 Steine: Ka1; Dc7; Tb3, b5; Lc1; Sc5, f2.
Schwarz 10 Steine: Kc2; Dh3; Ta7, g3; Lh1; Se 1, h8; Ba2, b7, f5.

Ein altes, aber ganz modernes Problem des großen Meisters.

Entzückende Wasserwellen



In 15 Minuten formt die „Eta-Kappe“ ohne fremde Hilfe. Die Seidenkautschuksprossen der „Eta-Kappe“ formen tiefe, reizvolle, dauerhafte Wellen, welche dem Haar Leben und Frische geben. Schmiegsam in herrlichen Locken legt sich das Haar. Die Frisur wird täglich schöner und verjüngt Ihr Aussehen. — Haar anfeuchten, Kappe aufsetzen und jede gewünschte Wellenform kann mit dem beigegebenen Wellenleger gemacht werden. Für jede Frisur geeignet. Einmalige Ausgabe, daher größte Ersparnis. (Auf Wunsch auch für Querwellen). Preis der „Eta-Kappe“ einschließlich Wellenleger M. 2.10 u. Porto. (Auch Nachnahmeversand)

„ETA“ chemisch-technische Fabrik G.m.b.H., Berlin-Pankow 111, Borkum-Straße 2

Bestellschein! „Eta“ Berlin-Pankow 111, Borkum-Str. 2
Senden Sie mir sofort 1 Eta-Kappe einschließlich Wellenleger per Nachnahme

Name:
Ort:
Straße:

DAS WEIHNACHTS GESCHENK

Die Rollfilmkamera für schnelle Momentaufnahmen auch bei trübem Lichtverhältnissen!

Die Rolleiflex mit Compurverschluss bis 1/300 Sekunde mit Teilar 38 M 225.- mit Teilar 45 M 198.-

Die Rolleiflex hält mehr als ihr Preis verspricht!

Franke & Heidecke, Braunschweig

1313