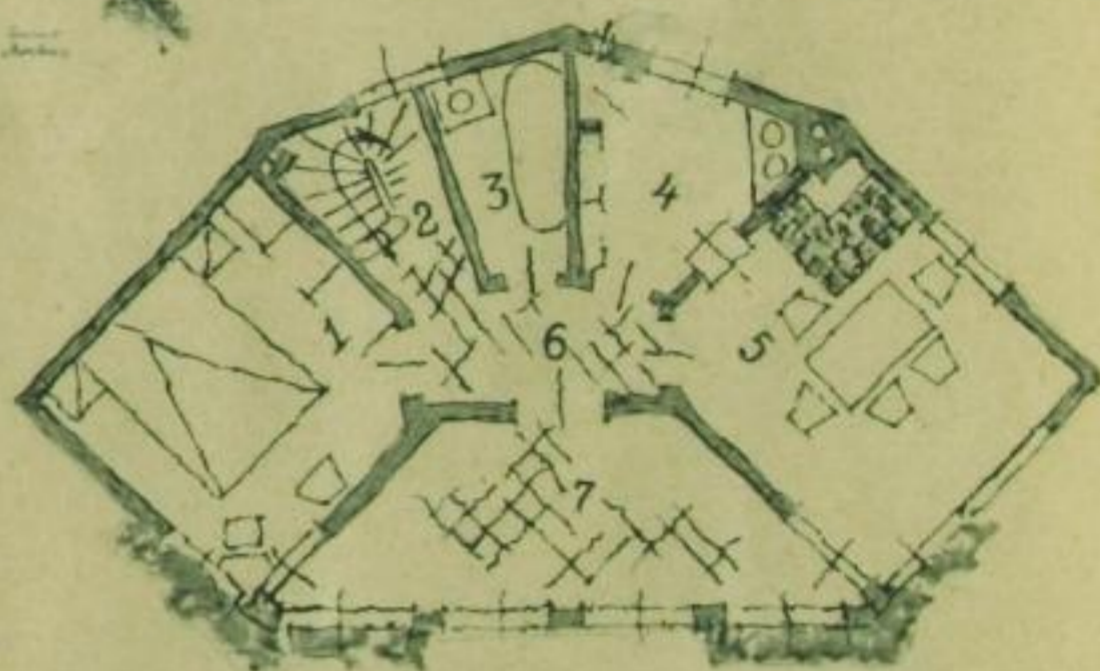


Hufeisenhaus. Die Räume sind rationell angeordnet und bequem erreichbar, die Nutzräume auf Kosten der Nebenräume vergrößert. Eine windgeschützte Terrasse im Hauswinkel verschafft den Bewohnern den Platz an der Sonne

Erdgeschoß: 1. Zimmer, 2. Treppe, 3. Bad-W.C., 4. Küche, 5. Eß- und Wohnzimmer mit Durchreiche, 6. Flur, 7. Terrasse

**PREIS
8-10 000
RM**

lassen wollen, können wir unser Haus ganz dem technischen Fortschritt, den Zeitbedürfnissen, dem heutigen Komfort und dem besonderen Zweck anpassen und, wenn es uns notwendig erscheint, ganz umstürzlerische Ideen durchführen.



Haben unsere Räume die richtige Größe und Form? Liegen sie richtig zueinander? Sind die Treppen fortschrittlich? Haben die Fenster die richtige Lage? Sind unsere Einrichtungen zweckmäßig?

Alle diese Fragen und noch mehr sind mit „Nein“ zu beantworten.

Die Fenster können doch in einem Schlafzimmer nicht ebenso liegen wie in einem Wohn- oder Büroraum oder einer Fabrik! Also welche Fensteranordnung ist die günstigste?

Wieviel Kinder sind schon die traditionellen Treppen hinabgestürzt und haben sich schwer verletzt! Alten Leuten und Kranken macht das Steigen Beschwerden. Darum fort mit der Treppe!

Neue Zeiten, heutige Bedürfnisse ver-

langen andere Hausgrundrisse. Die Zimmer haben oft mehrere Gebrauchsbestimmungen, auch die Aneinanderreihung und die Grundform der Räume sind dadurch anders als früher.

Das Haus muß in seiner Lage im Grundstück zweckentsprechend zur Himmelsrichtung orientiert werden. Die Küche darf die Fenster nicht nach Süden haben, die Schlafzimmer sollen nicht nach Norden liegen. Treppe, Bad, W. C. und Nebenräume werden möglichst nach der Wetterseite gelegt, um für die Haupträume Schutz zu bilden. Schränke als Wände zwischen den Zimmern ersparen Raum und sind schalldämpfend.

Zu jedem Schlafräum gehört neben dem Waschbecken mit fließendem Wasser ein Fußbecken, eingelassen in den Fußboden. Statt „süßer“ Schlafzimmerbilder dient eine Sprossenleiter an der Wand nicht nur guter Wirkung, sondern auch der