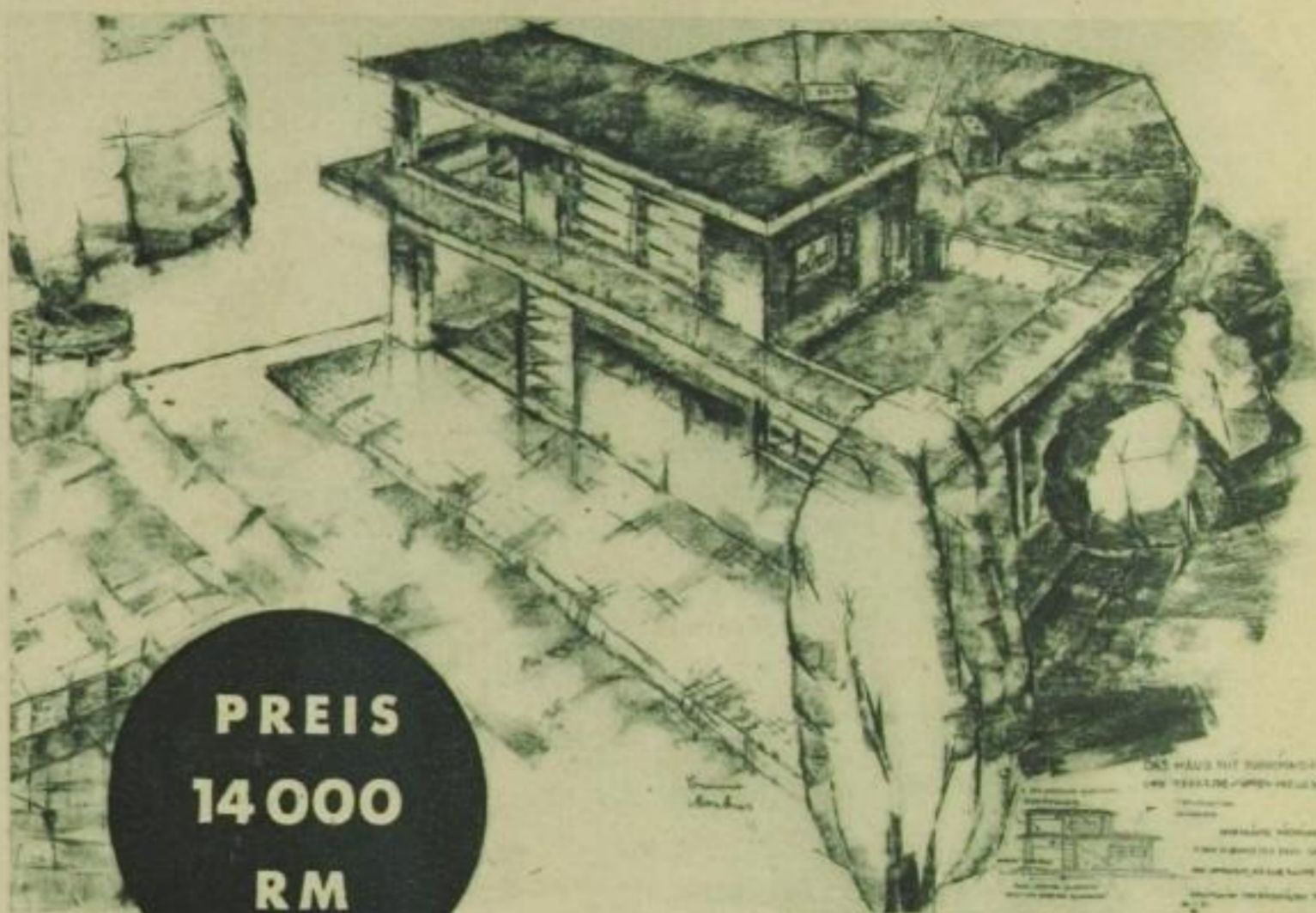
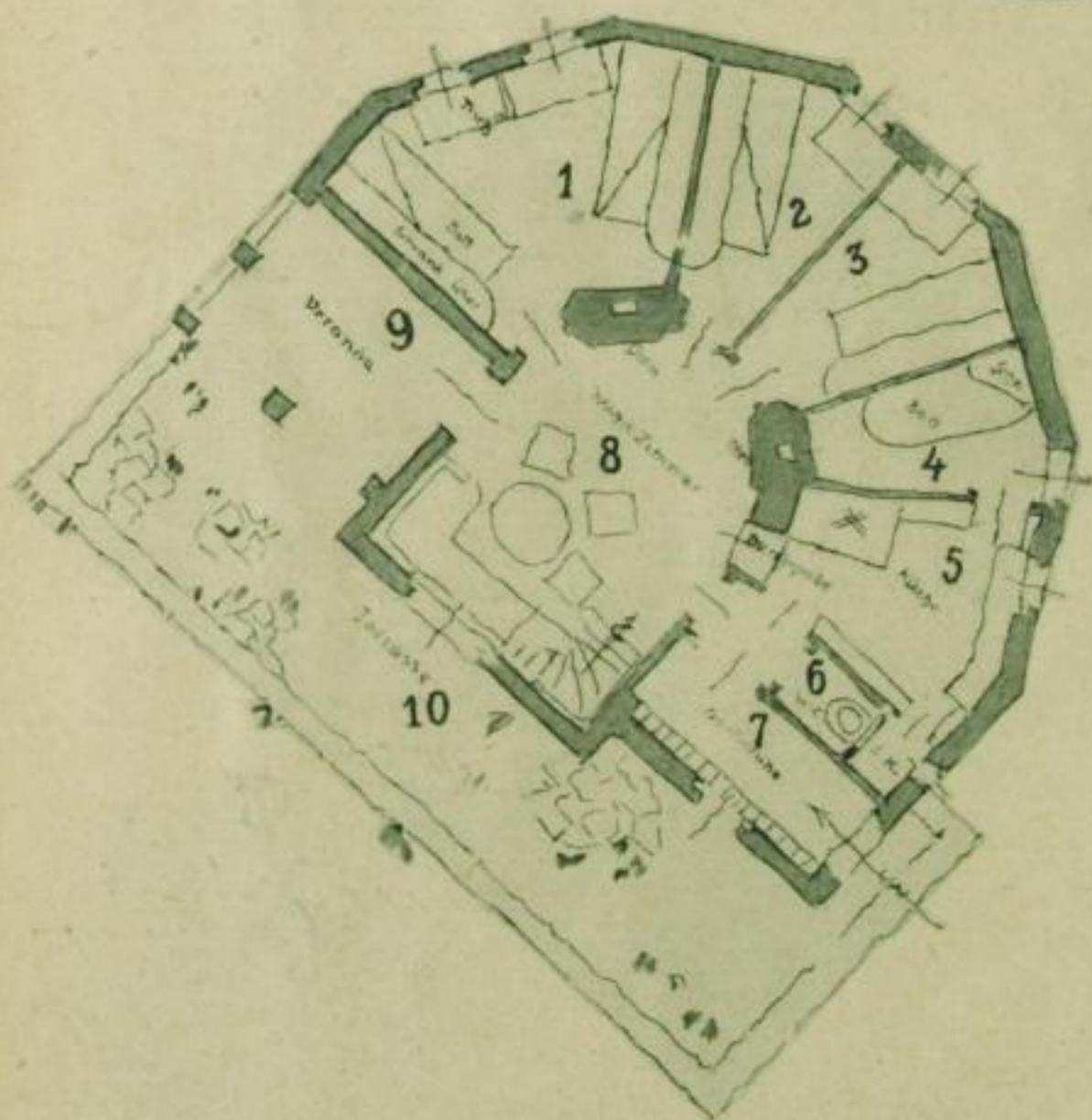


Haus mit Sonnenfront
 Charakteristisch ist der
 gemeinsame große
 Wohnraum, um den sich
 strahlenförmig kleinere
 Einzelzimmer für jeden
 der Hausbewohner gliedern.
 Ein Schwimmbad ist in den
 Oberstock eingebaut, über
 Räumen, wo kein Wasserschaden
 durch Deckenundichtigkeit
 entstehen kann

Erdgeschoß: 1. Wohn- und
 Schlafzimmer für zwei Betten
 oder teilbar, 2. und 3. Einzel-
 Wohn- und Schlafzimmer, mit
 in die Wand einklappbaren
 Betten, 4. Bad, 5. Küche, 6. W. C.,
 7. Flur und Kleiderablage, 8.
 Gemeinsames Wohn- und
 Eßgartenzimmer, 9. Gedeckte
 Terrasse mit Glaswänden, aus
 der Decke und dem Fußboden
 kommend. 10. Freiterrasse



**PREIS
 14 000
 RM**



Gesunderhaltung durch Gymnastik, ohne
 weitere Apparate. Einige Fenster im
 Schlafzimmer sollten recht hoch unter
 der Decke liegen, und der Raum wird
 am besten ausgenutzt, wenn unter
 den hochliegenden Fenstern
 Zugwindschutzflächen wie Roll-
 jalousien aus der Wand zu ziehen
 sind.

Im Kinderzimmer könnten die
 Fenster im 90°-Winkel einen
 Eisenrahmen mit Insektengitternetz
 haben. Wird das Glasfenster
 geöffnet, so schlägt dieses
 Mückenfenster in dieselbe
 Stelle des

Fensterrahmens. So belästigen
 Fliegen usw. das Kind nicht im
 Schlaf, und bei Tage kann das
 Kind nicht aus dem offenen
 Fenster fallen.

Wie soll die Küche beschaffen sein?

Die Küche darf nicht ebenso tief
 liegende Fenster haben wie ein
 anderes Zimmer, denn vor dem
 Küchenfenster stehen auf dem
 Anrichtetisch Töpfe und
 Schüsseln. Liegt also das
 Fenster nicht um Topfhöhe
 höher, so ist ein Lüften sehr
 umständlich. Warum werden
 Frauenzeit und -kraft noch
 immer so mißbraucht und nicht
 überall Müllschlucker in
 Küchen eingebaut? Die Herde
 stehen fast immer abgewandt
 vom Fenster, weil der unpraktische
 Rauchanschluß die Schornsteinecke
 braucht. Und dann ist oft nicht
 einmal künstliche Beleuchtung
 über dem Herd!

Das fast immer einzige
 Badezimmer enthält oft auch
 das einzige W. C. Das
 Kollidieren beider
 Einrichtungen erweist sich
 besonders in großen Familien
 meist als sehr unangenehm.

Fast nie ist für eine
 Dunkelkammer ein
 bescheidener Platz
 vorgesehen, obwohl
 heute schon beinahe
 jedes Kind
 photographiert!
 Wenigstens sollten
 die Dunkelkammervorrichtungen
 in dazu brauchbaren
 Räumen vorgesehen sein.