

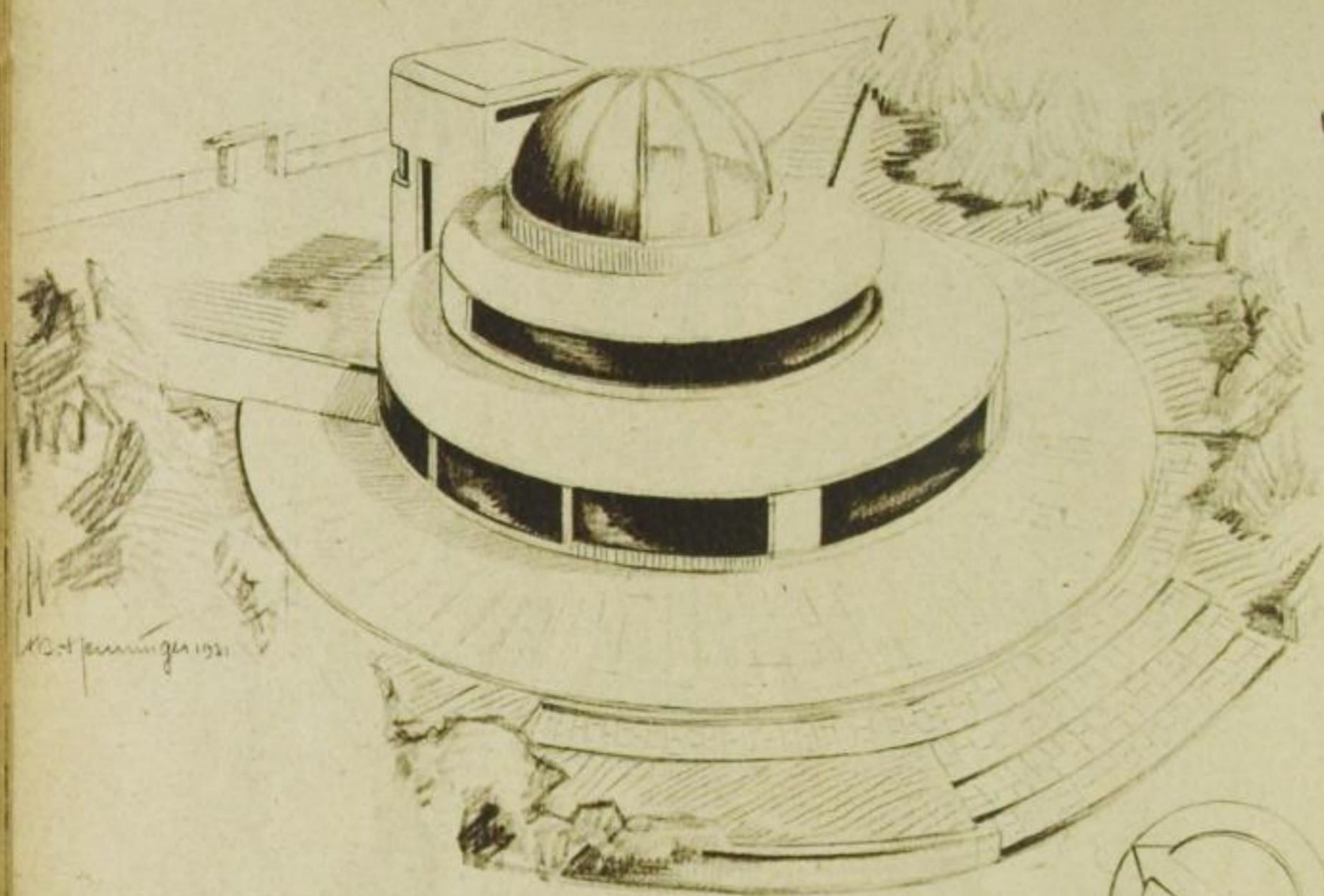
das haus

Von Ingenieur
A. B. Henninger

Alle Urheberrechte an
den Entwürfen vom Ver-
fasser vorbehalten -

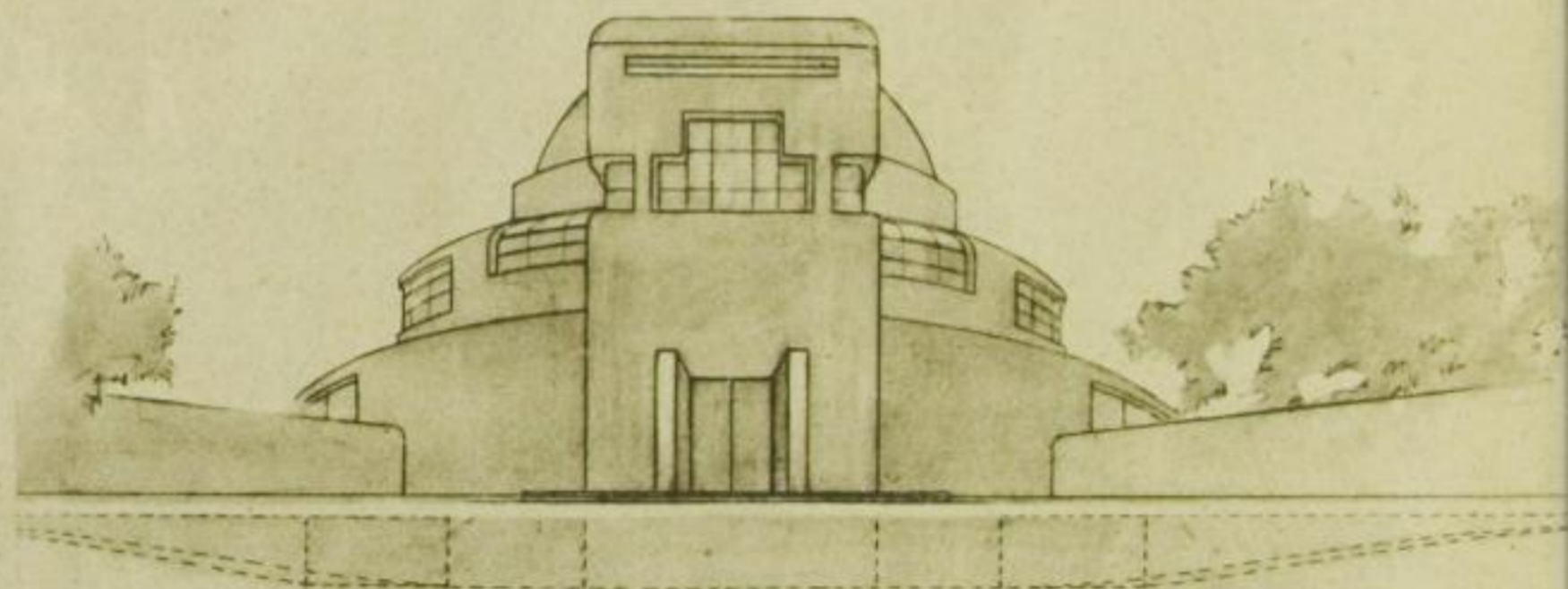
Copyright 1931 by
A. B. Henninger, Berlin

Das Modell dieses
Hauses ist auf der
Deutschen Bau-
ausstellung in
Berlin aufgestellt

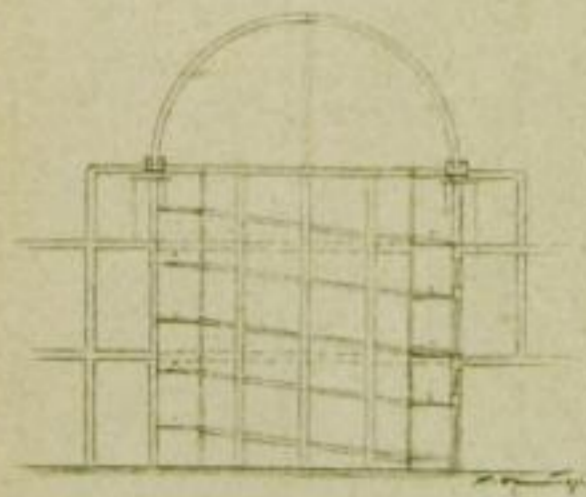


Das Haus des Menschen von morgen wird ein lichtdurchflutetes Gebilde von heiterer Leichtigkeit der Form und Linie sein. Seine Wohnräume werden sich mit ihren Glasdecken und -wänden weit öffnen gegen die Bahn der Sonne vom Osten bis nach dem Westen. Nur im Norden, da wird es sich fest und geschlossen gegen die kalten Nordwinde zusammenziehen, einen trutzigen, turmähnlichen Bauteil zum Schutze vor sich hinstellend

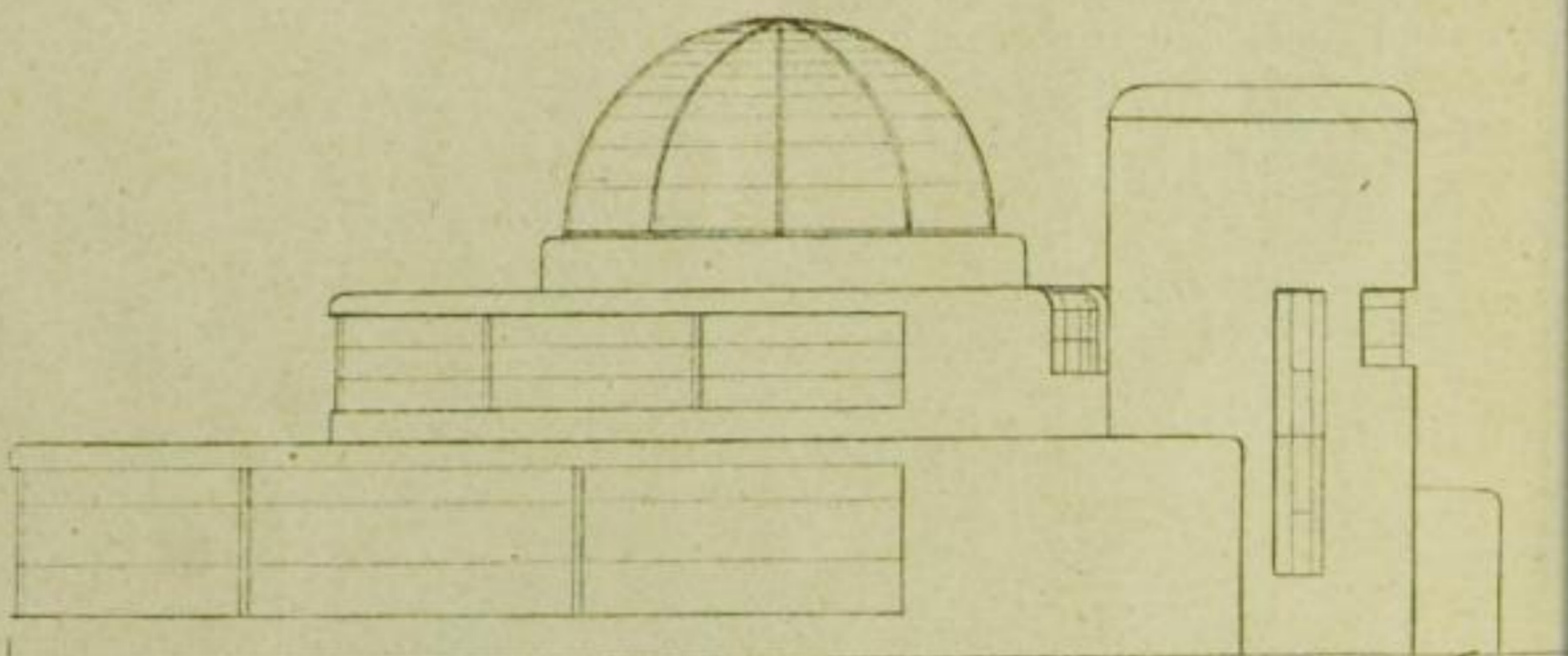
Haus aus der Fliegerschau,
von Süden gesehen



Nord- und Straßenfront mit dem turmähnlichen Vorbau. Die beiden Pylonen an der Eingangstür enthalten „Televisionen und Telepsychoren“. Sie melden dem Besitzer jeden Besucher optisch und lassen ihn auch die Gedanken und Wünsche des Besuchers erkennen



Querschnitt durch die Haupthalle,
die von der kuppelartigen Empfangsanlage für Kraft-, Licht-,
Radio- und Fernsehdienst gekrönt
wird



Ansicht des Hauses von Osten bzw. Westen