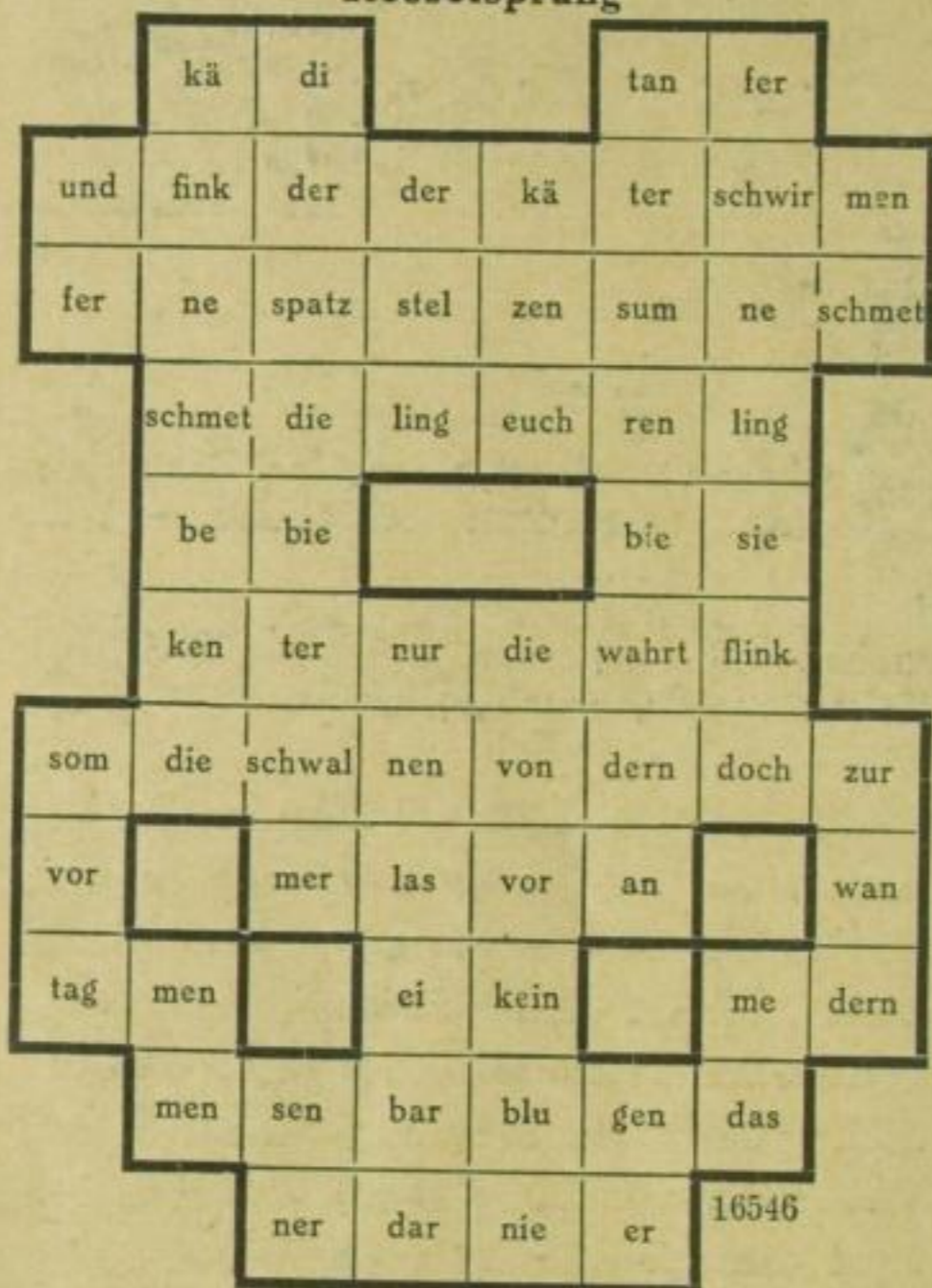


Rösselsprung



Sf6—d5 7. Dd1—g4 g7—g6 8. a2—a3 Dd8—a5 vorstehende Stellung. Weiß zieht und gewinnt.
(Die Lösung befindet sich auf Seite 685)

Bridgeaufgabe Nr. 5

♠ K, B, 8, 3
♥ D, 5, 2
♦ 10, 8, 6, 5
♣ 3, 2

10, 4, 2 ♠
K, 7, 3 ♥
D, B, 9, 7, 4 ♦
8, 5 ♣

B

Y **Z**

♠ 9, 7, 6
♥ 8, 6, 4
♦ A, 3
♣ K, B, 9, 7, 6

A

♠ A, D, 5
♥ A, B, 10, 9
♦ K, 2
♣ A, D, 10, 4

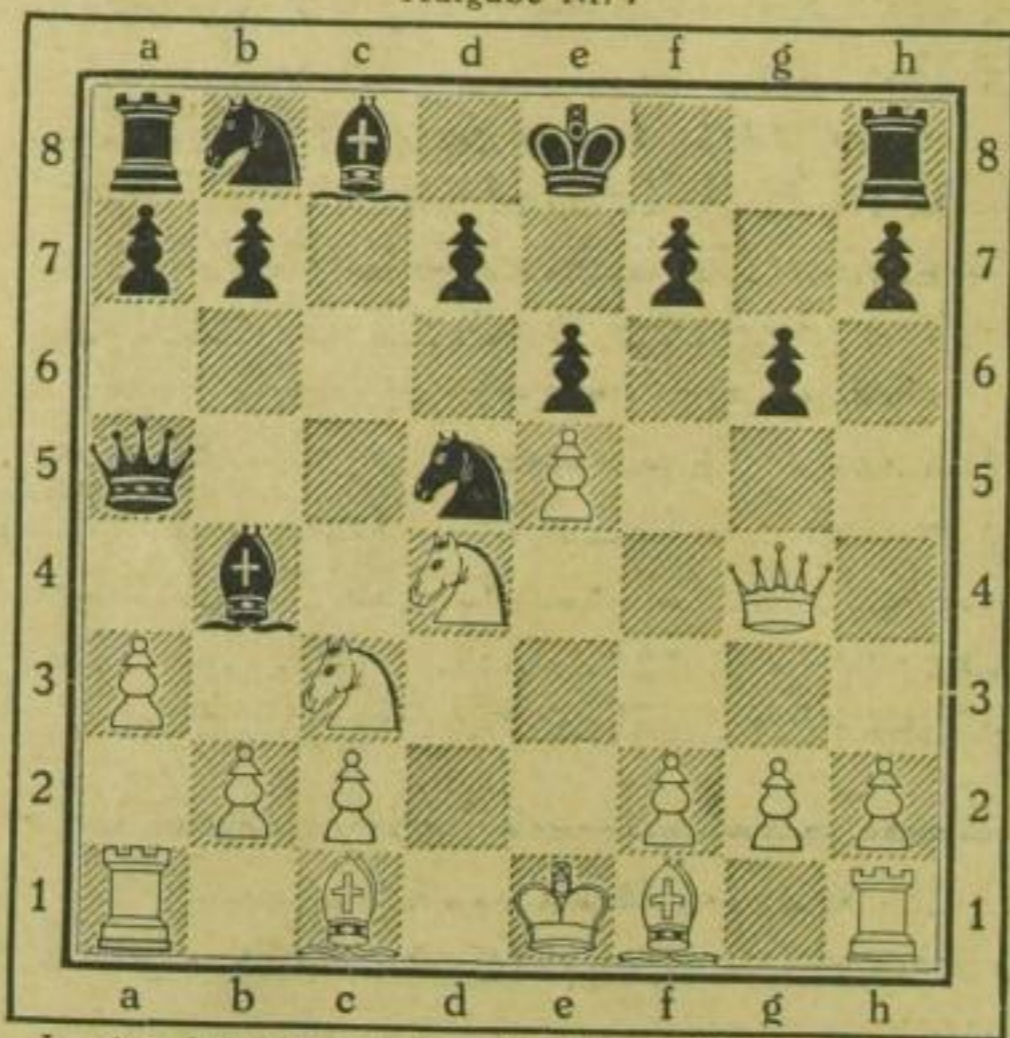
A 1 Ohne, Y passe, B passe, Z 2 Kreuz, A 2 Ohne, Y passe, B 3 Ohne, alle passen. A spielt also 3 Ohne. Y spielt die höchste Karte der vom Partner gereizten Farbe, also Kreuz 8 aus.

Y Kreuz 8, 2, König, As; A Pik As, 2, 3, 6; A Pik Dame, 4, 8, 7; A Pik 5, 10, Bube, 9; B Pik König, Kreuz 6, Kreuz 4, Kreuz 5; B Kreuz 3, 7, 10, Karo 4; A Herz 9, König, 2, 4; Y Karo Dame, 5, As, 2. Rest bei A, der sein Spiel mit 2 Überstichen gewinnt. Wo lag der Fehler bei der Verteidigung, und gegen welche unserer 25 Regeln hat sie verstoßen?

(Die Lösung befindet sich auf Seite 685)

SCHACH

Bearbeitet von Dr. Tarrasch
Aufgabe Nr. 7



In einer kürzlich zwischen den Herren Walkerling-Husum (Weiß) und Hanssen gespielten Fernpartie ergab sich nach den Zügen 1. e2—e4 c7—c5 2. Sg1—f3 e7—e6 3. d2—d4 c5×d4 4. Sf3×d4 Sg8—f6 5. Sb1—c3 Lf8—b4 6. e4—e5

Erscheint monatlich, 12mal jährlich. Einzelpreis 1 Mark, jährlich 12 Mark, bei der Post vierteljährlich zum Preise von 3 Mark, einschl. 0,24 Mark Postzeitungsgebühren. Hierzu Bestellschuld. Für U.S.A. \$ 0,35 Einzelpreis, \$ 4,50 jährlich franko. Bestellungen in allen Buch- u. Zeitschriftenhandlungen, Scherl-Filialen, Postanstalten und beim Verlag Scherl, Berlin SW68; in den Vereinigten Staaten: Bei der International News Company, New York, 83 & 85 Duane Street; in Oesterreich für Herausgabe und Redaktion verantwortlich: Robert Mohr, Wien I, Domgasse 4. Schriftleitung: Dr. Arthur Ploch, Berlin. Verantwortung für den Anzeigenteil: A. Pieniak, Berlin. Unverlangten Manuskripten muß Rückporto beigelegt werden. Druck und Verlag: August Scherl G. m. b. H., Berlin SW 68

Auflösungen aus voriger Nummer

Kreuzworträtsel: a) 1 Schelm, 5 Rabatt, 9 Lei, 10 Ode, 11 Abel, 12 Nerz, 14 Aare, 16 Cid, 18 Gose, 20 Ute, 21 Thron, 23 Run, 24 Messe, 26 Arndt, 28 Axt, 29 Duo, 30 Pirna, 34 Emden, 38 Ala, 39 Stern, 42 Ale, 43 Ulan, 45 Rau, 46 Emir, 47 Bote, 49 Habe, 51 Tau, 52 Lie, 53 Stiege, 54 Arrest; — b) 1 Schaum, 2 Elbe, 3 Lee, 4 Milch, 5 Rondo, 6 Ade, 7 Berg, 8 Talent, 11 Ares, 13 Zorn, 15 Ate, 17 Ire, 19 Sud, 21 Texas, 22 Nauen, 25 San, 27 Rom, 30 Paulus, 31 Ill, 32 Raab, 33 Lea, 35 Dame, 36 Eli, 37 Nernst, 40 Treue, 41 Ruhla, 44 Note, 46 Eber, 48 Tag, 50 Air.

Geographisches Silbenrätsel: Nur rastlos betätigt sich der Mann. — 1. Neustadt, 2. Udjidji, 3. Rheinsberg, 4. Rastatt, 5. Aarhus, 6. Stromboli, 7. Tehuantepec, 8. Laibach, 9. Odenwald, 10. Schneekoppe, 11. Bober, 12. Edam, 13. Tanga, 14. Allenstein, 15. Emden.

Kapselrätsel: Fledermaus.— Fort, Lied, Ei, Darm, Eis, Ross, Mal, Ast, Uhr, Salz.
Rösselsprung: Aus Träumen in Ängsten bin ich erwacht; / was singt doch die Lerche so tief in der Nacht! / Der Tag ist gegangen, der Morgen ist fern, / aufs Kissen hernieder scheinen die Stern'. / Und immer hör ich den Lerchengesang; / o Stimme des Tages, mein Herz ist bang. (Th. Storm.)