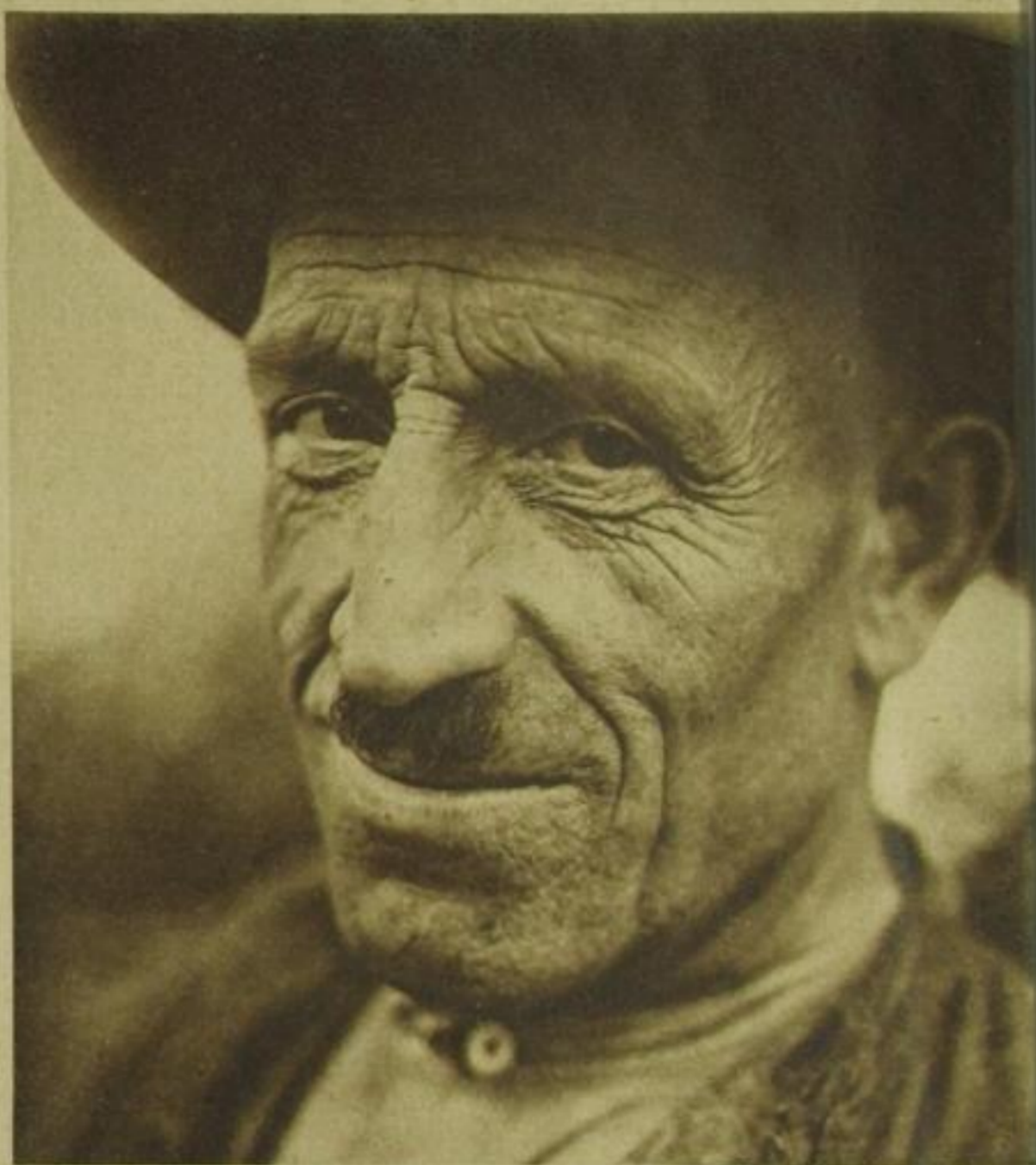


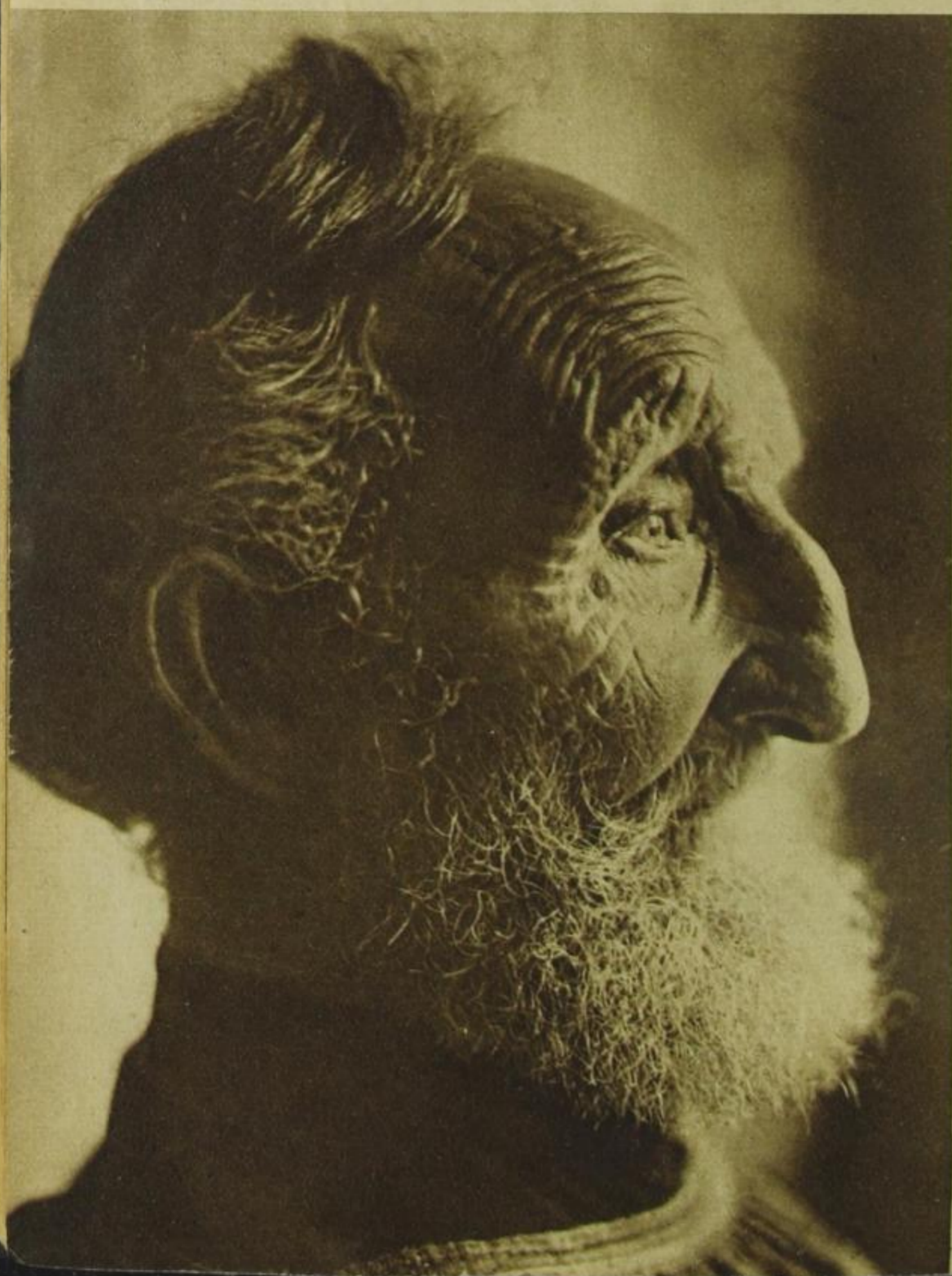
kommt. Und das geschieht unabänderlich nach einem alten und ewigen Gesetz, das die Natur selbst gibt.

Die Verschiedenheit der Menschen zeigt sich am sinnfälligsten in ihren Gesichtern, wo sich alles niederschlägt und wo alles formend und bildend wirksam ist, was der Mensch bedeutet und tut, woraus er sich zusammensetzt, was ihn gebildet hat. Kann über die Unterschiede hinweg vielleicht Jugend den Gesichtern eine allgemeinere Prägung geben, so treten bei den



**KLEINBAUER  
AUS DEM WESTERWALD**

In dem bergigen Land zwischen Lahn und Sieg lebt auf gutem Boden ein leichter und beweglicher Menschenschlag als der benachbarte Hesse. Die ursprüngliche Lebhaftigkeit und Schlagfertigkeit, oft hinterwälderisch, kommt aus fränkischem und rheinischem Blut



**WALDECKSCHER  
BAUER**

Nicht nur das Alter, sondern alle Bauern sind dort, wie dieses Gesicht es offenbart: Bieder, ehrlich, ein wenig fernstehend der Zeit. Diese ehrwürdigen Köpfe sind heute noch so wie vor 100 Jahren