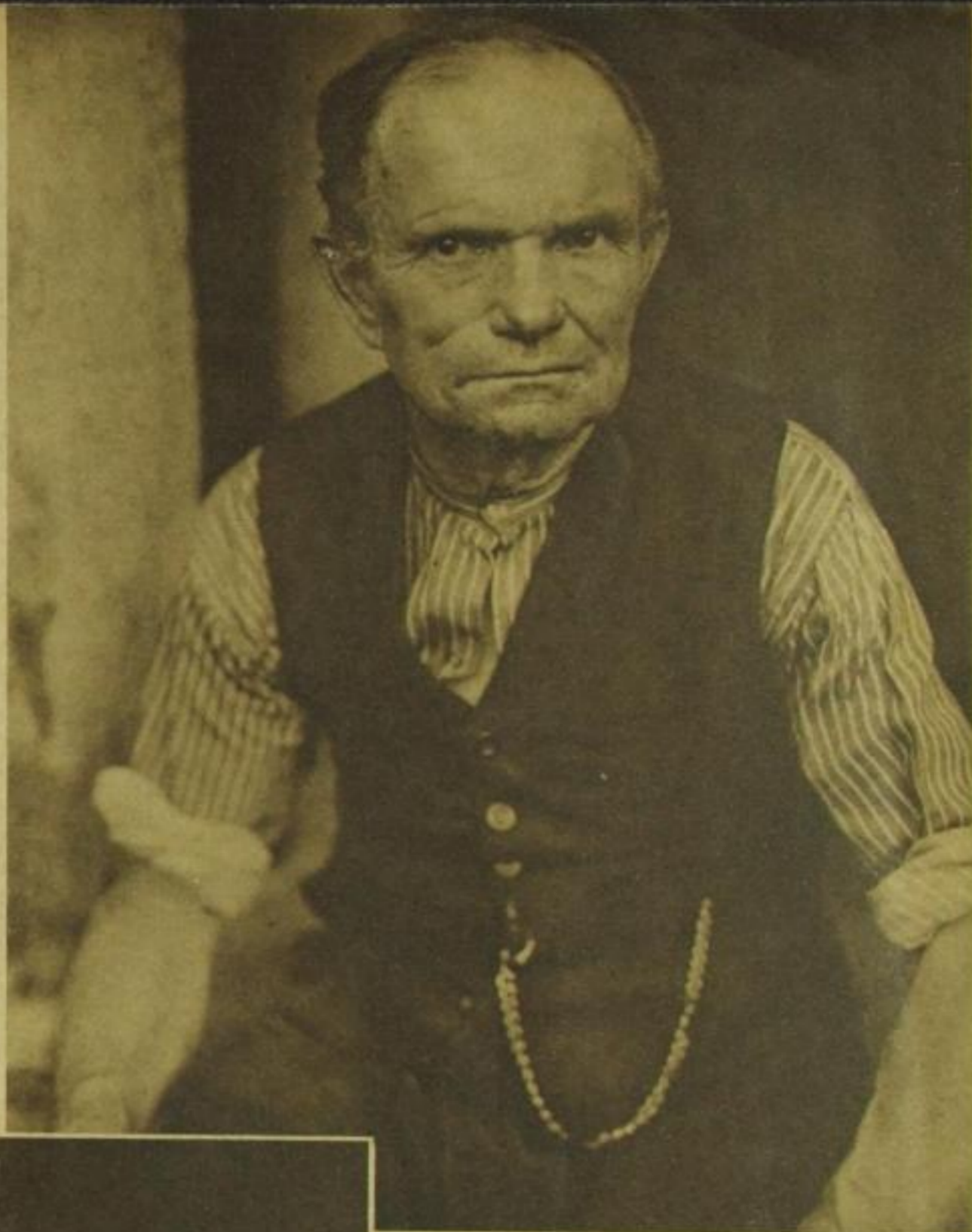


älteren und alten Menschen die besonderen Merkmale der Wesens- und Stammesart im Antlitz schärfer hervor. Das fällt besonders auf, wenn man einmal, im Gegensatz zum Wirken der Stadt, die vieles gleichmacht, dorthin geht, wo die älteste Heimat aller Menschen ist, in der freilich die meisten nicht geblieben sind: Wenn man einmal zur Erde selbst, zu den Äckern geht und die Bauerngesichter ansieht.



#### **SCHLESISCHER KLEINBAUER**

Die Armut des Bodens macht ihn zäh und verbissen in die Arbeit. Oft an das Kleinliche in seinen Anschauungen grenzend, steht das heimlich Revolutionäre unmittelbar dahinter in der Liebe zur Heimat



#### **BAUER AUS MASUREN**

Treuherzig und von langsamer und gutmütiger Wesensart, hat er manches Verwandte mit dem Bayrischen. In ständigem Kampfe mit dem Slawischen und Ostischen hat er schon vieles davon in sich. Doch es ist in das Deutsche übertragen, und der Bauer bildet dadurch ein äußerstes Bollwerk für das Deutsche auf einsamer Bauernstelle. Schwermut ist nahe bei ihm