

Wunschhäuser unserer Leser

Ergebnis unseres Preisausschreibens: „Bauen Sie mit uns ein Musterhaus!“

„Wie möchten Sie wohnen? Bauen Sie mit uns ein Musterhaus!“ Das war die Aufgabe, die wir unseren Lesern im Maiheft stellten.

Mit außerordentlichem Fleiß hat sich eine große Zahl unserer Leser und Leserinnen an diesem Wettbewerb beteiligt, so daß es den Preisrichtern schwer wurde, eine gerechte Auswahl zu treffen. Da eine ganze Reihe von Vorschlägen recht gut war, sich aber keiner so von den übrigen abhob, daß man ihm den ersten Preis von 300 Mark hätte zusprechen können, sah sich das Preisgericht – es bestand aus dem Chefredakteur von „Scherls Magazin“, einem Mitglied des Verlags und dem Architekten Benno Franz Moebus W. D. A., D. W. B. – genötigt, die Preise unter Belassung der Gesamtsumme von 1000 Mark anders zu staffeln. Die neue Staffelung und die Liste der Preisträger finden Sie unten und auf der nächsten Seite abgedruckt.

Wir danken allen Einsendern für ihre meist recht mühevollen Arbeit. Leider konnten wir lange nicht allen Preise zuteilen, aber wir haben versucht, den Schmerz der weniger Glücklichen durch eine sehr reichliche Anzahl von Trostpreisen etwas zu lindern.

3 Preise zu je 100 Mark

Architekt Horst Meyer, Zittau, Roßplatz 5

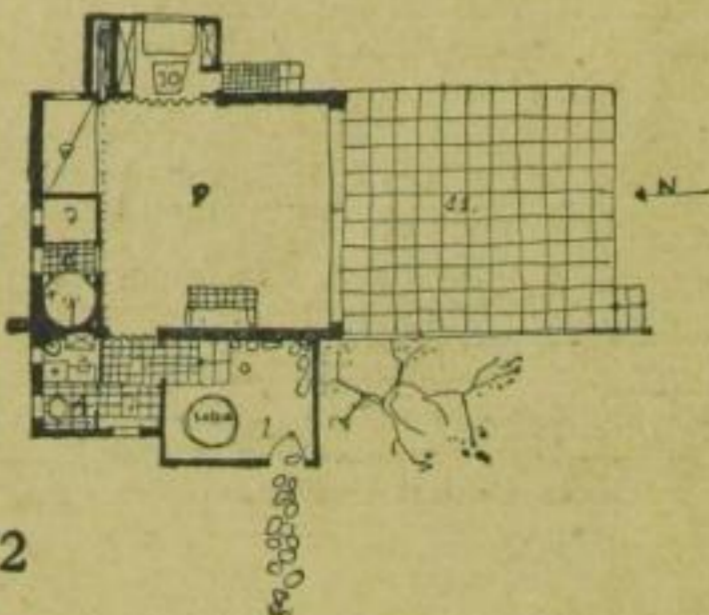
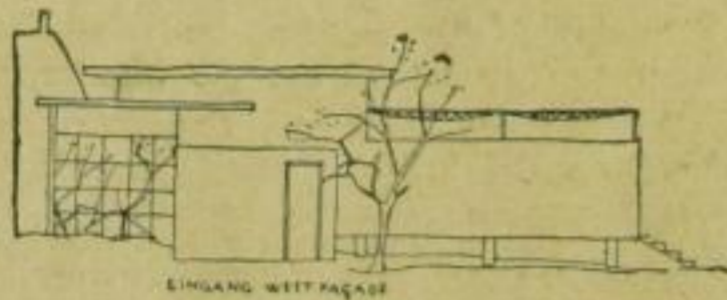
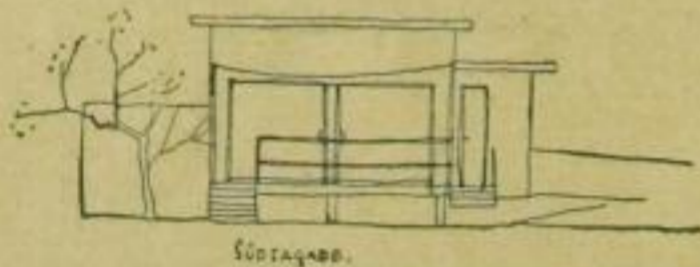
Hartwig Lensch, Recklinghausen, Mühlenstraße 2

Andreas Fleiner, Wien II, Adamsberggasse 3 1/7

2 Preise zu je 50 Mark

Dr. Salzmann, Stadtbaurat, Freiberg i/Sa., Hornstraße 27 II

Herbert Linke, Dresden A, Hindenburgstraße 8 III



Entwurf von Andreas Fleiner, Wien

Kleines Landhaus für einen arbeitenden Intellektuellen.

Besteht aus einem offenen Empfangshof, einem Wohnraum mit Arbeitsnische; Schlafnische, Kochschrank mit Rollbalken separiert, Kleiderkabine, Badenische, W. C., Garderobe, Vorraum.

Arbeitsnische und Schlafnische gegen Osten, Wohnraum-Schiebetür gegen Süden, große Sonnenterrasse nach derselben Richtung.

Arbeitsnische mit Vorhang vom Wohnzimmer trennbar, hat auch einen separaten Ausgang.

Alle Nebenräume (außer Arbeitsnische) liegen an der Nordwand, sind niedriger als der Wohnraum und bei Tag mit einem schön gewebten Rollbalken (der in einer Wandnische zusammengerollt ist) vom Wohnraum abtrennbar.

1 Hof, 2 Vorraum, 3 Garderobe, 4 W. C., 5 Kochnische, 6 Bad,
7 Kleiderkabine, 8 Bettische, 9 Wohnraum, 10 Arbeitsnische,
11 Terrasse