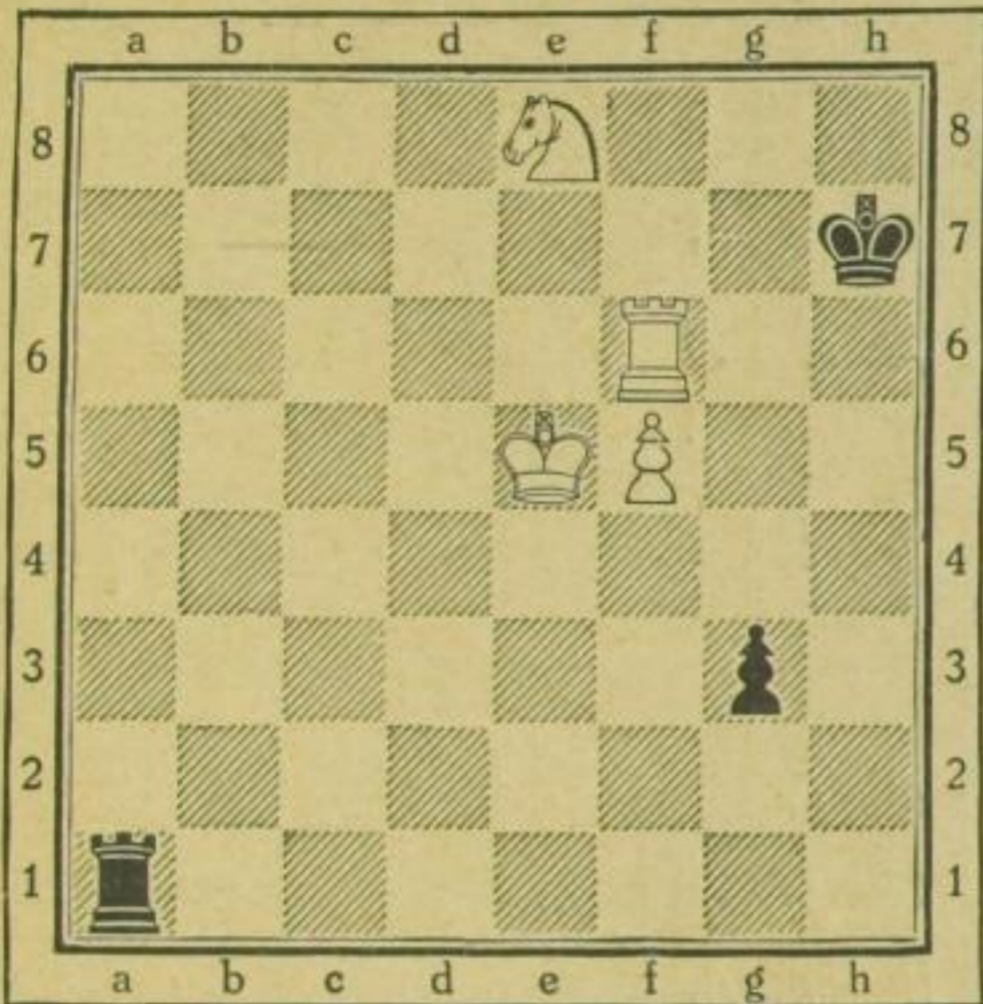


SCHACH

(Geleitet von K. Helling)
Aufgabe Nr. 10



In einer zu Nizza von Stoltz und Reilly gegen Dr. Alechin und Monosson gespielten Beratungspartie kam es zur obigen Stellung. Die Weißen zogen, um den Bauern g3 aufzuhalten, Tg6, und nach Te1+, Kf6, Txe8, T×g3, Tf8+ endete die Partie unentschieden.

Weiß konnte aber in der abgebildeten Stellung den Springer behaupten und gewinnen. Wie?
(Lösung siehe unten)

Bridge

Lösung der Aufgabe Nr. 8

Gewiß ist Y in einer schwierigen Lage: unter einer Dame soll man möglichst nicht ausspielen, auch nicht von einer kurzen, niedrigen Dreierfarbe, und schließlich ebenfalls keinen Atout-Singleton. Irgendeine Karte aber muß Y ausspielen. In solchem Falle spiele man irgendeine Karte, nur nicht einen Atout-Singleton aus (Regel 12!). A hätte sein Spiel verloren, gleichgültig, ob Y mit Pik, Herz oder Kreuz eröffnet hätte. Es ereignet sich in der Praxis allzu oft, daß, wenn der Erstausspieler einen Atout-Singleton hält, der Partner soviel Atouts hat, daß er in dieser Farbe einen Stich machen muß, vorausgesetzt, daß der Erstausspieler nicht gerade mit der Atoutfarbe eröffnet. Dieser Fall liegt hier vor: Z hätte auf Karo Bube einen sicheren Stich gemacht, wenn Y nicht mit Karo eröffnet hätte.

Schach

Lösung der Aufgabe Nr. 10.

Mit 1. Ke5-e6!, Auf 1. . . . g3-g2, 2. Tf6-g6, g2-g1D, 3. Se8-f6+, Kh7-h8, 4. Tg6-h6+, Kh8-g7, 5. Th6-h7+, Kg7-f8 folgt 6. Th7-f7+. Bei 1. . . . Ta1-e1+ 2. Ke6-f7, g3-g2, 3. Tf6-g6, g2-g1D folgt 4. Se8-f6+, Kh7-h8, 5. Tg6-g8 oder h6+. Auch 1. . . . Ta1-a6+ hilft nichts, denn nach 2. Se8-d6, g3-g2, 3. Tf6-g6, Ta6-a2 hat Weiß die Figur behauptet und muß leicht gewinnen.

Jeden Mittwoch „Denken und Raten“.
Einzelnnummer 30 Pf., monatlich 95 Pf.
durch alle Buchhandlg., Postanstalten, Scherl-Filialen und den Verlag Scherl, Berlin SW 68.

KOLYNOS

ZAHN-PASTA

ist mehr
als ein einfaches
Reinigungsmittel.
Überzeugen Sie sich!
Wir senden Ihnen gerne
kostenfrei eine Tube.
CURTA & CO. G.M.B.H.
BERLIN-NEUKÖLLN

Beziehen Sie sich
bei jeder Anfrage
bitte auf »Scherls Magazin«

Aufgenommen mit Rolleiflex



ORIGINALGRÖSSE 6x6



Schöne Städte

mit der ROLLEIFLEX zu durchwandern, ist ein Genuß!
Die Rolleiflex findet jedes Motiv u. bringt es denkbar gut zur Geltung!

Rolleiflex 6x6 mit Tessar 3,8: S 420.-
Rolleiflex 4x4 mit Tessar 3,5: S 390.-

Fordern Sie Prospekt K 29

FRANKE & HEIDECKE, BRAUNSCHWEIG