

Neubau

der

Lehrerseminars zu Annaberg.

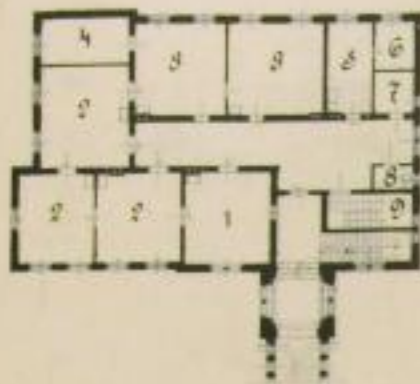
Übungsschulgebäude.

Hauptgebäude.

Obergeschosse

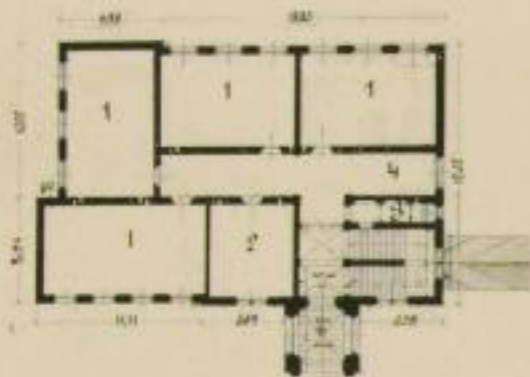
Wohnung des Direktors.

- 1. Arbeitszimmer des Direktors.
- 2. Wohnzimmer.
- 3. Schlafzimmer.
- 4. Garderobe.
- 5. Küche.
- 6. Speisekammer.
- 7. Bad.
- 8. Closet.
- 9. Treppe nach dem Dachgebälge.



Erdgeschosse

- 1. Übungsschulzimmer.
- 2. Lehrzimmer nebst Bibliothek.
- 3. Abtheilung für die Lehrer.
- 4. Abtheilung.



Kellergeschosse

- 1. Lehrmittelraum.
- 2. Zimmer für weibliche Handarbeit, nebst Zeichensaal.
- 3. Abtheilung für die Knaben.
- 4. Abtheilung für die Mädchen.
- 5. Keller für den Direktor.
- 6. Kesselraum für die Centralheizung.
- 7. Keller-Kohlenkeller f. d. Centralheizung.
- 8. Waschküche f. d. Direktor.
- 9. Arbeitsraum.



Schnitt P-M

Verdruck v. Paul Kallies, 21114