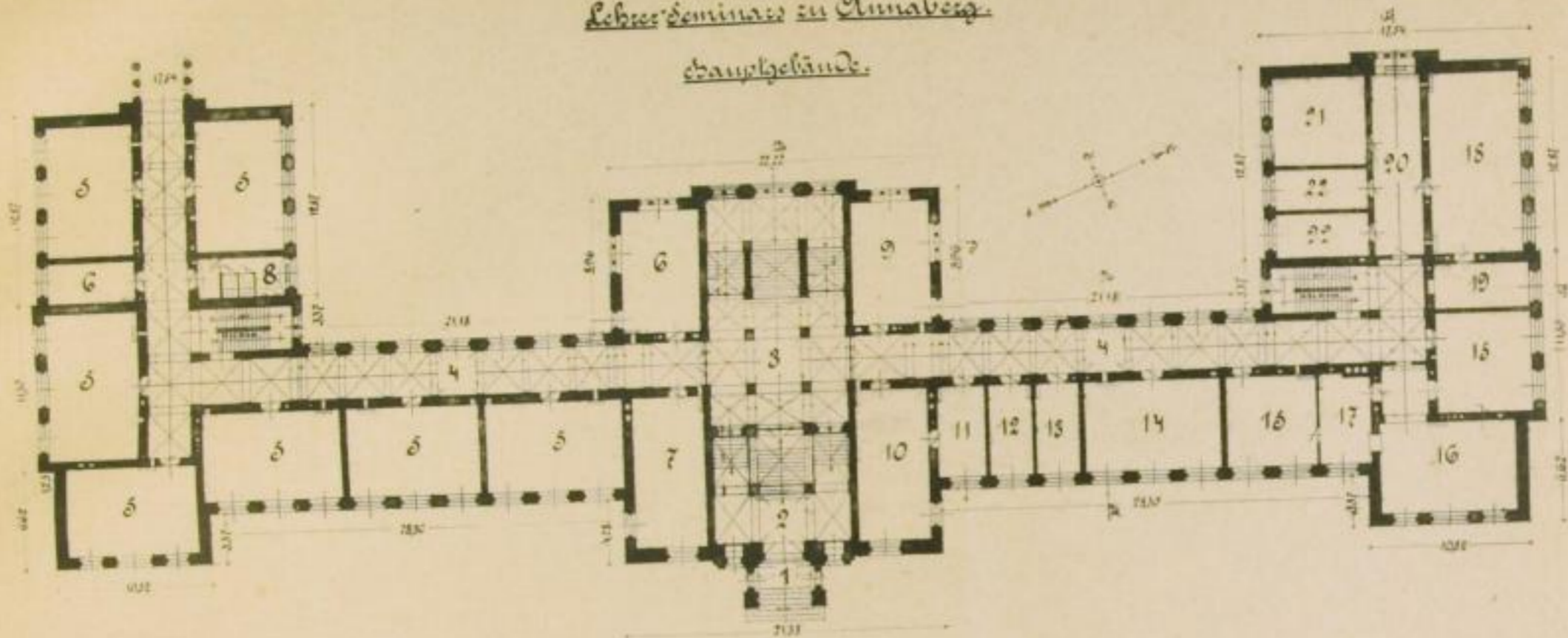


Plan

des

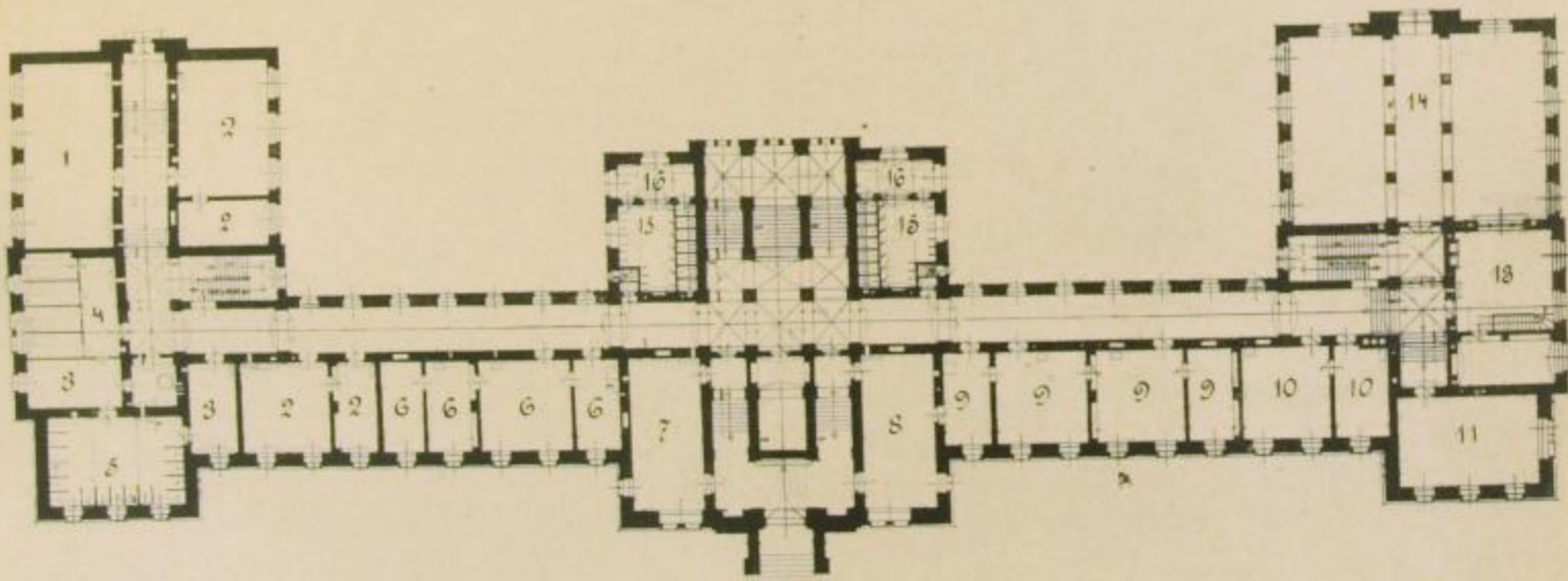
Lehrer-Seminars zu Annaberg.

Hauptgebäude.



1. Stockwerk.

- |                    |                           |                            |                     |
|--------------------|---------------------------|----------------------------|---------------------|
| 1. Vorhalle.       | 6. Lehrmittelräume.       | 12. Archiv.                | 18. Zeichensaal.    |
| 2. Hintere Halle.  | 7. Lehrzimmer.            | 13. Zeichnungsfabrik.      | 19. Modellhammer.   |
| 3. Mittlere Halle. | 8. Abtheil. f. d. Lehrer. | 14. Conferenzzimmer.       | 20. Drechselkammer. |
| 4. Wandelgang.     | 9. Bibliothek.            | 15. Sammlungszimmer.       | 21. Pflanzzimmer.   |
| 5. Lehrzimmer.     | 10. Dichtzimmer.          | 16. Physik. Lehrzimmer.    | 22. Klavierzimmer.  |
|                    | 11. Pflanzzimmer hierzu.  | 17. Vorbereitungs- hierzu. |                     |



Untergeschoß.

- |                              |                              |                               |                                |
|------------------------------|------------------------------|-------------------------------|--------------------------------|
| 1. Kombinationszimmer.       | 5. Duschentraum.             | 9. Wohnung d. Hausmeist.      | 13. Anklehkammer.              |
| 2. Stämme f. Handfertigkeit. | 6. Wohnung d. Dozenten.      | 10. Stämme f. Dienstpersonal. | 14. Speiseraum.                |
| 3. Ankleiden f. d. Bäder.    | 7. Kleiderabth. f. Dozenten. | 11. Ställe u. Wangelstube.    | 15. Abtheil. f. d. Dominanten. |
| 4. Wannenbäder.              | 8. Exped. d. Hausmeisters.   | 12. Dichtkammer.              | 16. Pflanzraum u. d. Abtheil.  |

Darunter im 1. Untergeschoß.

- |                       |                           |                                |
|-----------------------|---------------------------|--------------------------------|
| im süd. Seitenflügel: | im Mittelbau:             | im nord. Seitenflügel:         |
| Geräteraum.           | Kochkammer.               | Rechthölzer.                   |
| Heizungsgang.         | Kellerräume f. Hausmeist. | Speisestube.                   |
|                       | u. Dozenten.              | Speisestube.                   |
|                       |                           | Speisestube u. Waschkammer.    |
|                       |                           | Waschküche.                    |
|                       |                           | Stamm f. Dozenten.             |
|                       |                           | Kochkammer f. Centralheizung.  |
|                       |                           | Stellen-Klosetts f. Centralab. |

Darunter im Kellergeschoß.

3 Vorrathsräume und 10 Ställe u. Kellern für die Dienstverhaftung.