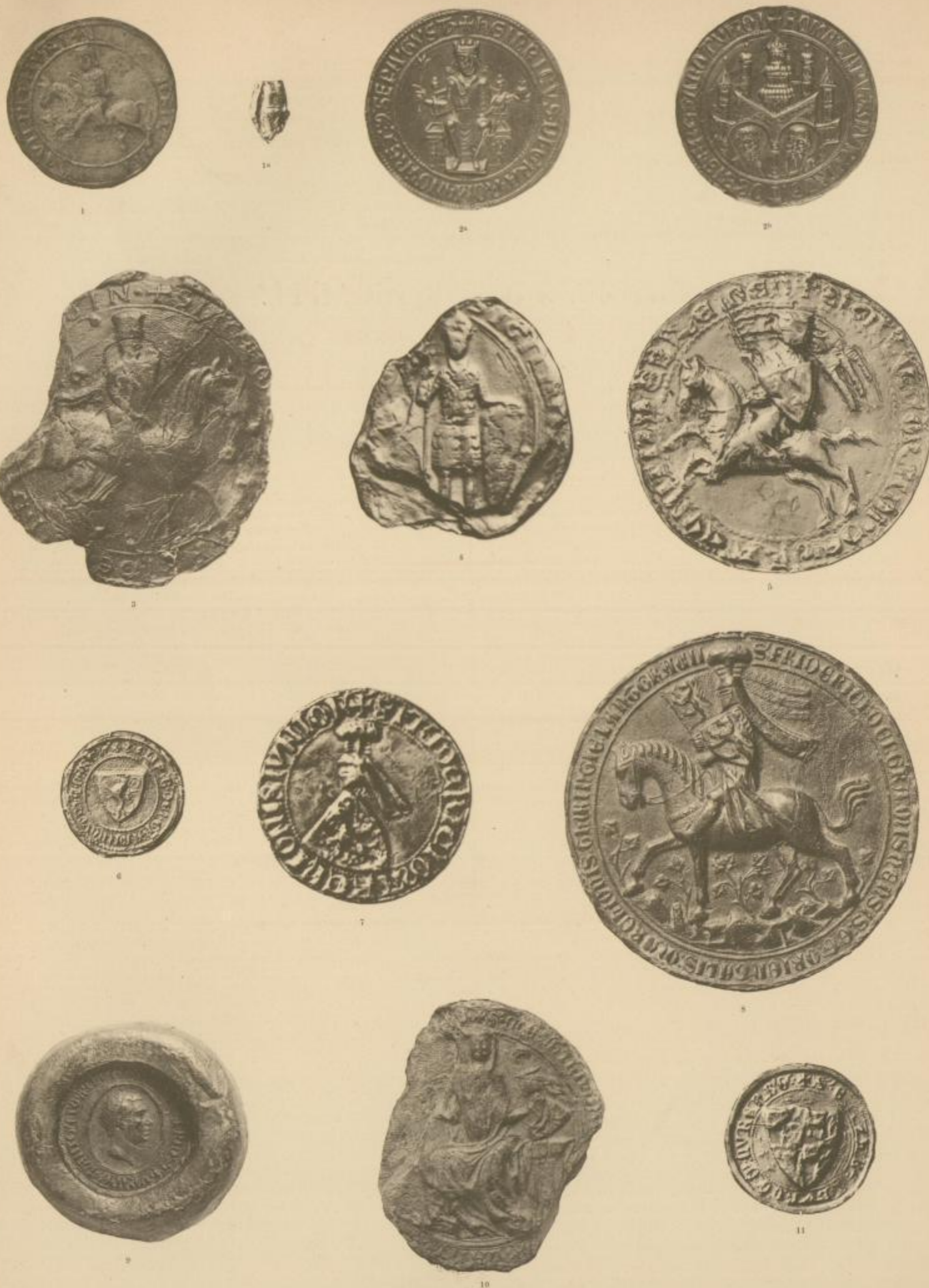


DIE SIEGEL DER THÜRINGER UND WETTINER.



1. Landgraf HERMANN II. von Thüringen 1238 Juli 1. — 1^a. Landgraf HEINRICH RASPE [1242] Mai 17. — 2^b. König HEINRICH RASPE 1246 Mai 23. —
 3. Graf FRIEDRICH von Ziegenhain 1207. — 4. Graf ULRICH von Wettin 1204 Juni 24. — 5. Graf KONRAD I. von Brehna 1269 März 8 und 1271 Jan. 13.
 — 6. ELISABETH, Gemahlin FRIEDRICHS des Freidigen 1348 Sept. 29. — 7. FRIEDRICH der Lahme, Sohn FRIEDRICHS des Freidigen 1310 Sept. 24. —
 8. FRIEDRICH der Ernsthafte (I. Stempel) 1329 Aug. 7. — 9. Derselbe (II. Stempel) 1339 Sept. 2. — 10. MECHTILD, Gemahlin FRIEDRICHS des Ernsthaften
 1331 Okt. 1. — 11. ELISABETH, Burggräfin von Nürnberg, Tochter FRIEDRICHS des Ernsthaften 1375 Jan. 28.