

Fig. 2

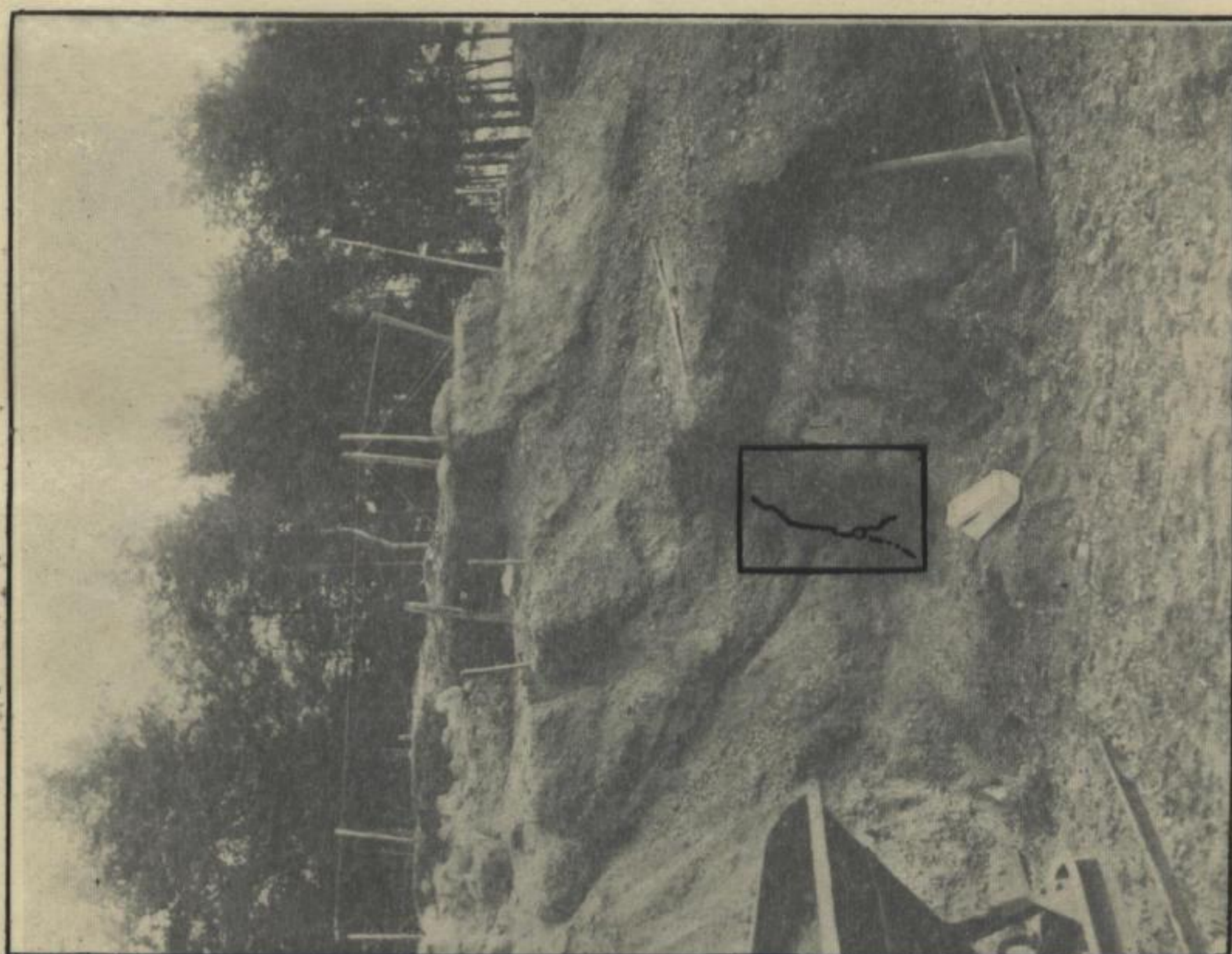


Fig. 1

Fig. 1. Kiesgrube auf dem Lichte-Berg. Links vom Maßstab die Blitzröhre.
 Fig. 2. Blitzröhre im Geschiebekies (Ausschnitt aus Abb. 1). Man erkennt, wie schwer die Blitzröhre in den gröberen Lagen zu verfolgen ist.
 (Aufnahmen von H. DENGLER, Dresden)