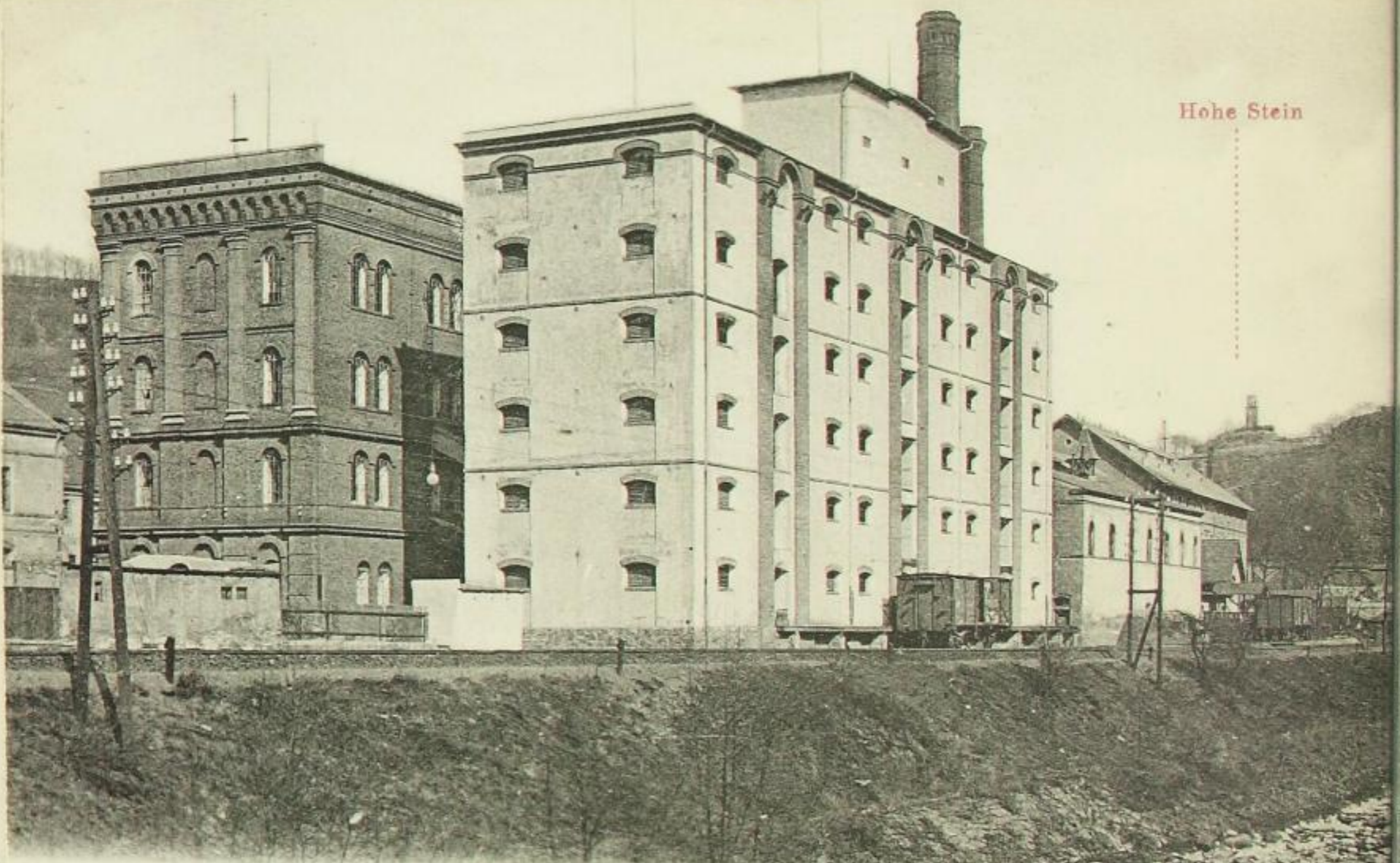


15.



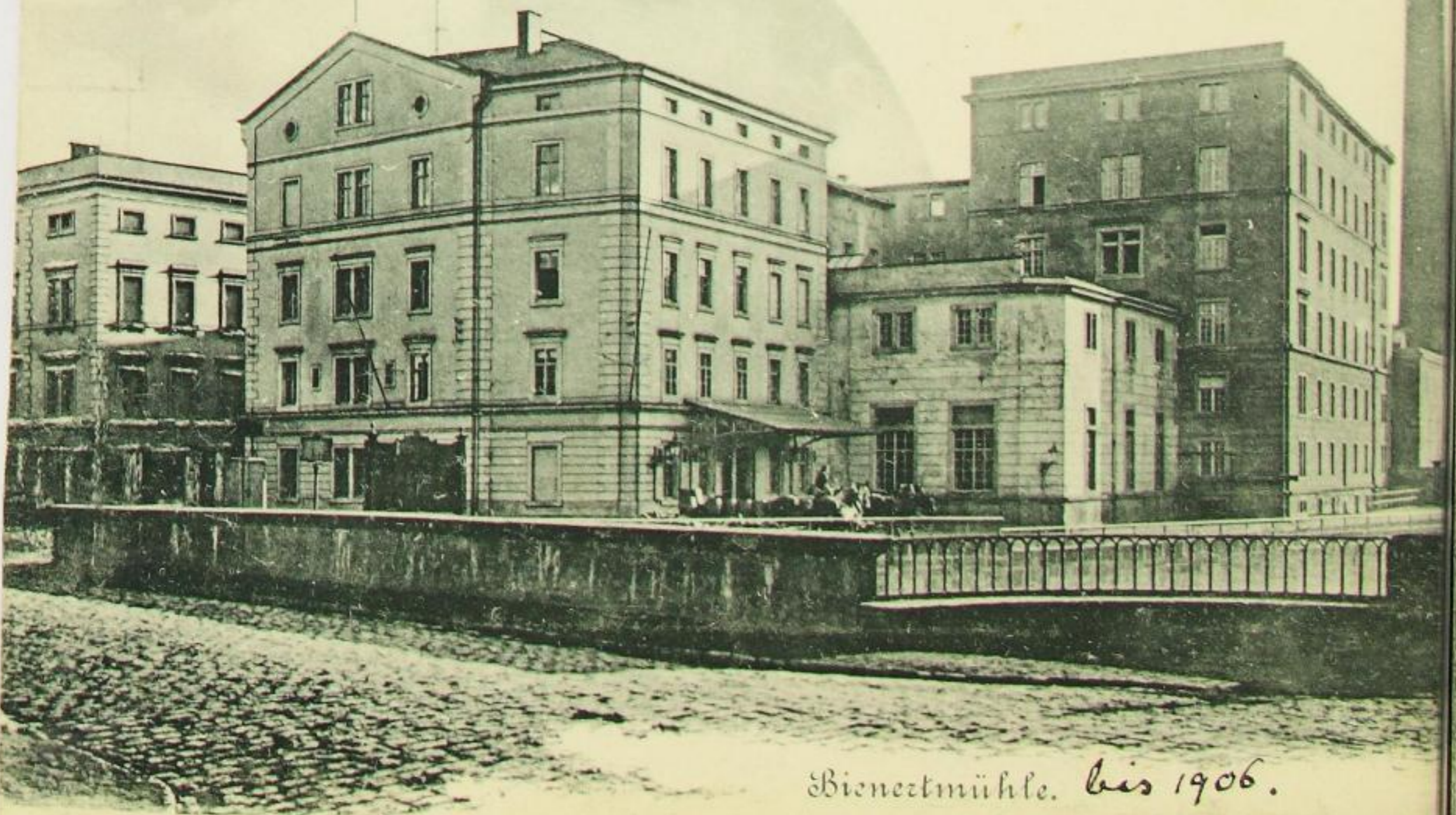
Hohe Stein

Partie bei der Königsmühle
 Plauen'scher Grund bei Dresden
J. Biener's erworbenem Königsm.

Paul Heine, Dresden-N.,
 Döbelnerstr. 3 1329

16

bis 1905/06.
 Gruss aus
 Plauen b. Dresden.



Bienermühle. bis 1906.