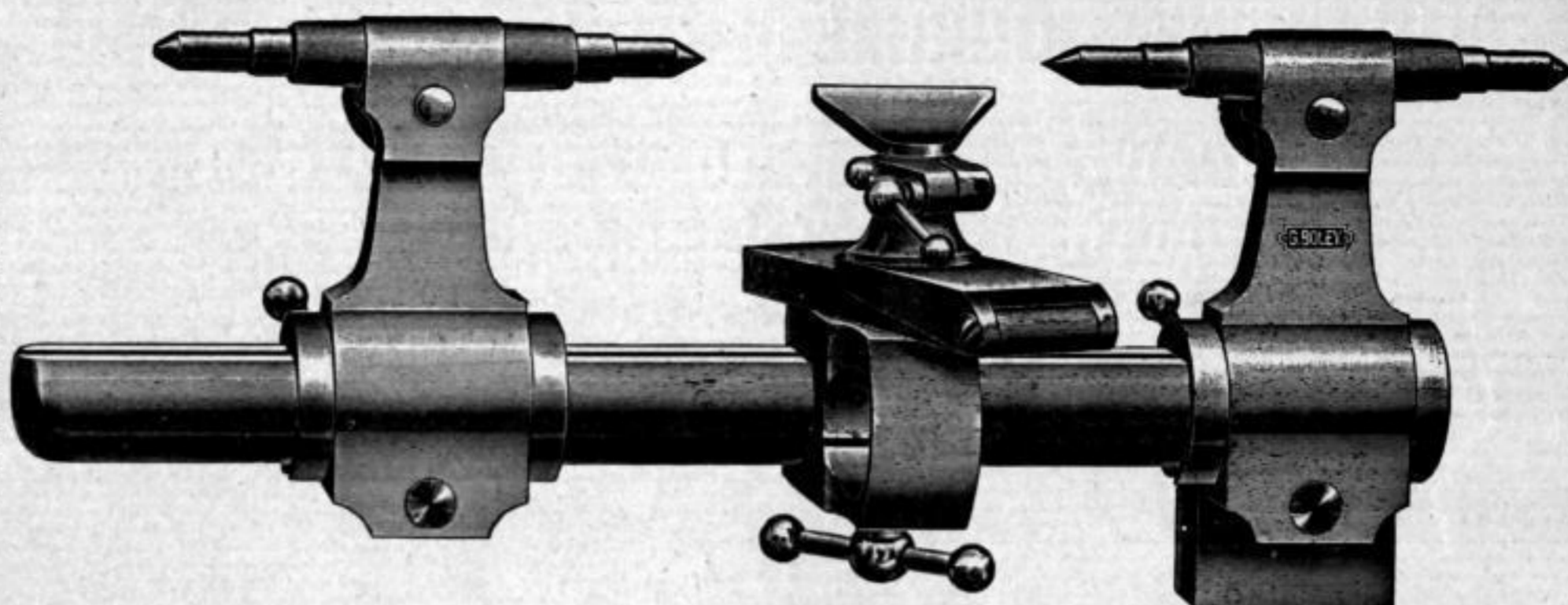
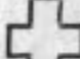


BOLEY Präzisions-Drehstuhl

Praktische Formen



Fein vollendete Konstruktion

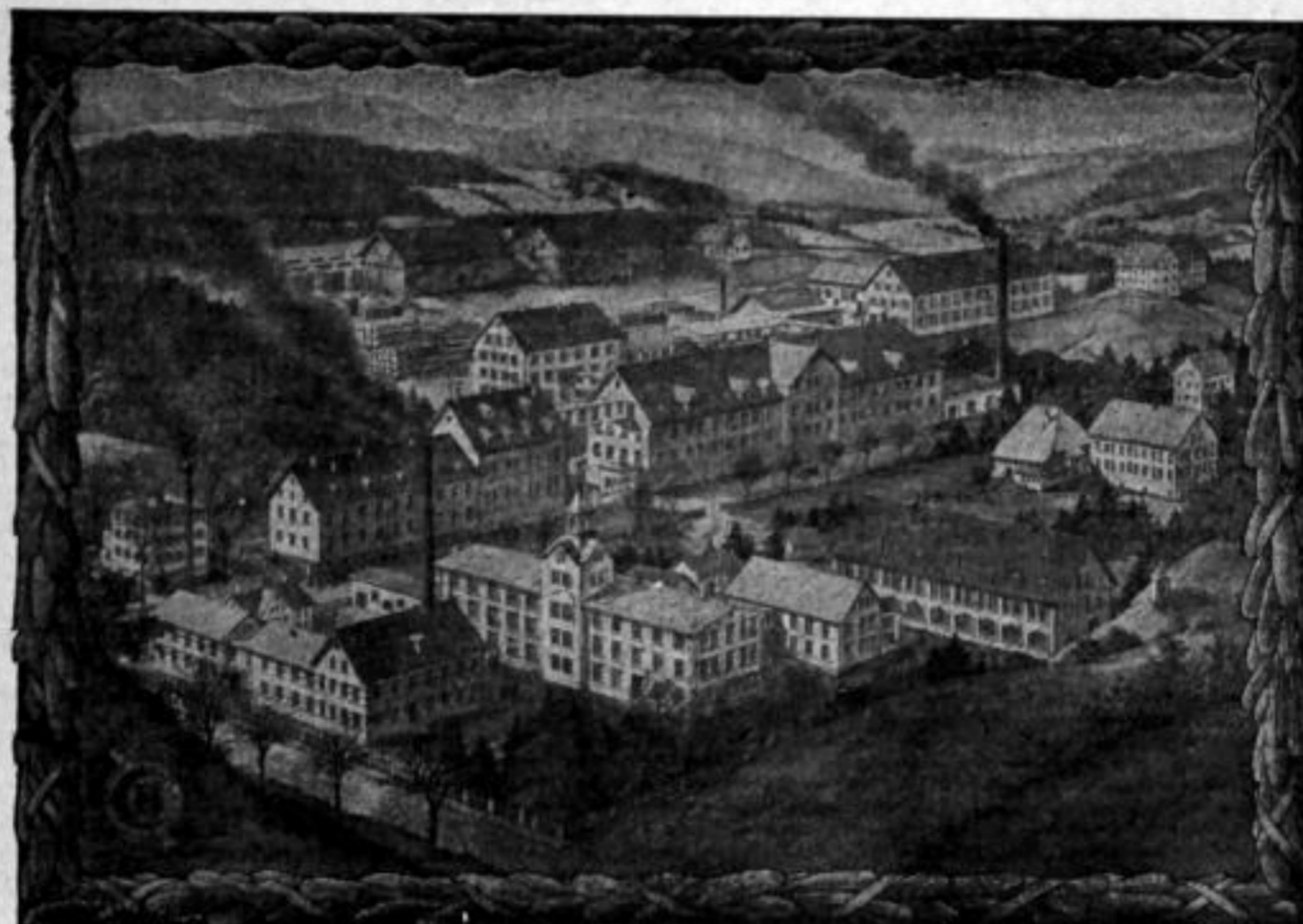
Deutsches Reichs-Patent Nr. 191821  Patent 39078 — Muster geschützt

Originalfabrikate tragen stets die Fabrikmarke **BOLEY** oder **G. BOLEY**

G. BOLEY, Esslingen, Uhrmacher-Werkzeugfabrik

Gegründet
• 1870 •

Führen Sie die Marke Halbmond



und Sie haben ein Fabrikat, das weder in Warenhäusern, Abzahlungsgeschäften, noch Versandgeschäften zu haben ist!

**Direkter Verkauf
nur an Uhrmacher!**

Badische Uhrenfabrik, Aktiengesellschaft, Furtwangen (Schwarzwald)