

# Tam-Tam:

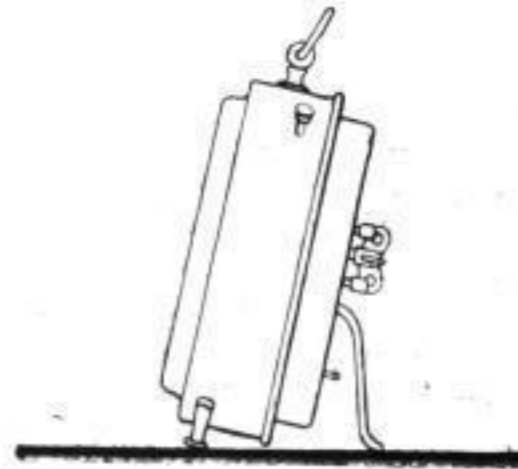
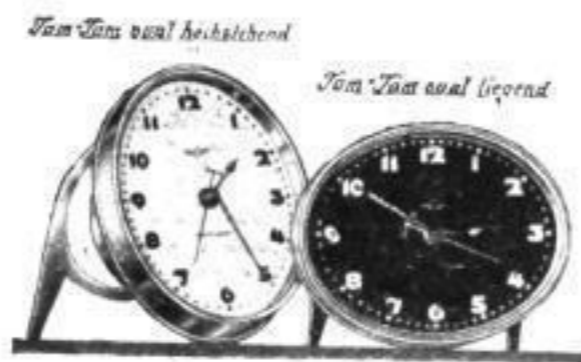
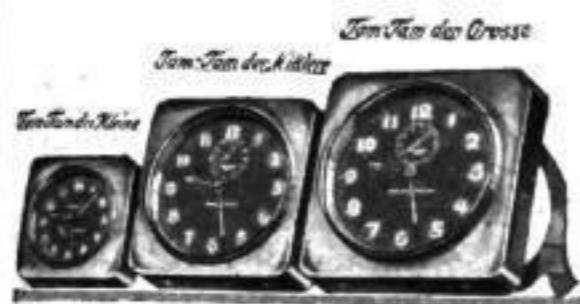


## re Brüder

### TAM-TAM QUADRAT NACHTLEUCHTEND

### TAM-TAM OVAL (AUCH NACHTLEUCHTEND)

### DAS STANDARDMODELL TAM-TAM



Die Leuchtbarkeit hält für Jahre an und macht aus dem Wecker eine nützliche für den Käufer unentbehrliche Uhr bei Nacht.

Ein guter Teil eines großen Industrieunternehmens gründet sich auf dem modernen Produkt dieser vorzüglichen Weckeruhr, aufgebaut in erster Linie auf der unbestreitbaren Güte und zweitens auf ihrer volkstümlichen Billigkeit. Sie mögen Tam-Tam nach dem Preis beurteilen und werden über den bescheidenen Ansatz im Verhältnis zur Leistung erstaunt sein. Sie mögen die Ausführung ins Auge fassen und werden die prachtvolle Arbeit bewundern. Die Zeit ist vorüber, eine billige Uhr auch ebenso minderwertig sein mußte.

Eine gute Uhr besser und trotzdem billig in den Handel zu bringen, ist das Verdienst von Tam-Tam. Das heißt nicht schlechte Materialien oder ungenügende Sorgfalt bei der Uhr zu verwenden, sondern die Gesetze der allermodernsten Fabrikation kennen und zu schätzen.

mit ihrer zierlichen, eleganten Form besitzen alle Eigenschaften um sich einen dauernden Platz am Schreibtisch oder im Schlafzimmer der Dame zu behaupten.

Sie besitzen sowohl mit liegendem als stehendem Oval die größte Anpassungsfähigkeit an ihre Umgebung im einfachen wie im vornehmen Interieur.

Die Kienzle Bauart findet man im Tam-Tam-Quadrat, der Grundgedanke ist auch im Tam-Tam Oval.

Die grazios verlaufenden Linien des Hochstehenden umschließen eine Höhe von 10 cm mit ebenso großem Zahlenfeld. Der Liegende ist 8,5 cm hoch und weist sonst alle schätzenswerten, bekannten Eigenschaften seiner Familie sowohl in gewöhnlicher wie in nachleuchtender Ausführung auf.

Die Kienzle Uhrenfabriken A.G. stellen die Weckerreihe Tam-Tam nicht als ihr ausschließliches Erzeugnis her.

Tam-Tam ist nur eine besonders bevorzugte Gattung von Kienzle Weckern und besitzt noch eine zahlreiche und sehr schätzenswerte Verwandtschaft anderer Flügelraduhren in vielseitiger Auswahl und geschmacksicheren Formen wie: Taschenuhren, Reisewecker, Nippuhren, große Metallwecker, Holzwecker, Rundrahmen-, Saal- und Küchenuhren, Tischuhren, Stund- u. Westminster Schlag, moderne Wanduhren, Hausuhren, mit vielseitigen, jedem Verlangen entsprechenden Abweichungen.

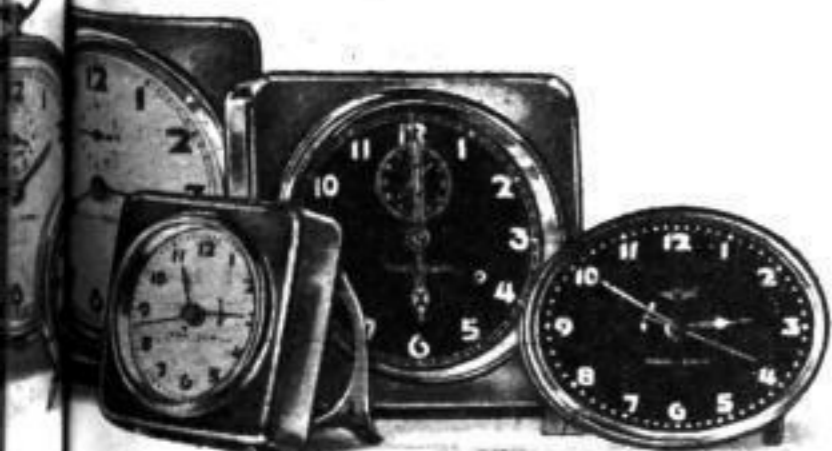
Kienzle-Uhren tragen die Flügelradmarke als Kennzeichen ihrer Güte in Form und Werk. Jede Kienzle-Uhr muß sich das Recht erwerben, diese Marke zu tragen, indem sie von einwandfreier, erprobter Güte ist. Auf diesem Prinzip aufgebaut haben sich die Kienzle-Uhren mit dem Flügelrad ihren Weltruf erworben.

Gegenüber veralteten Uhrenmodellen bewirkt der äußerst gelungene Profilschnitt von Tam-Tam eine zweckmäßige Gedrungenheit. Hierbei ruft das einfache Vorderprofil eine monumentale Wirkung hervor, indem das stark auffallende Licht auf dem glänzenden Metall zweimal Konkav und einmal Konvex reflektiert wird.

Der leichte Wulst am Gehäusering worin die Rückwandglocke gefaßt ist, erscheint im fortschrittlichen Sinne der heutigen Gehäusetechnik materialgerechter und bedeutet einen harmonischen Zusammenklang von Vorder- und Rückseite. Die Form des Knopfes, der den Bügelring aufnimmt, ist sehr glücklich zu dem Gesamtbild der Uhr abgestimmt, besonders auch durch die größere Massenwirkung.

Bei dem Bestreben, den Wecker weitgehend flach zu gestalten, ist die Ausbildung großer, absoluter Standfestigkeit der schlanken Modelle insofern sicher ausgedrückt, als die kleinen, individuell geformten Füße weit auseinander gerückt sind und die Rückenstütze und das Gehäuse in größere statische Verbundenheit mit der Ebene gebracht werden. Hierdurch bekommt auch die Frontansicht beim Ablesen der Zeit einen angenehmen und sehr ruhig berührenden Ausdruck. Die walzenförmigen Richtknöpfe bieten größte Griffsicherheit.

Das Werk ist so genau durchkonstruiert, daß es durch viele tausend Arbeitshände mit größter Präzision schablonenmäßig hergestellt werden kann. Dabei kommen Genauigkeitsgrenzen von  $\pm 0,100$  mm zur Durchführung, die in Toleranzlehren festgelegt u. dauernd der Kontrolle unterworfen sind. Die einfache Auswechselbarkeit jedes einzelnen Bestandteiles ohne Nacharbeit ist dadurch sicher gewährleistet. Jeder Tam-Tam Wecker kann mühelos behandelt werden und erwirbt dem Uhrmacher dauernd die Zufriedenheit des Kunden.



*Wir bitten, Tam-Tam nicht mit ähnlichen Modellen zu vergleichen. Die Original Tam-Tam-Wecker sind ausschließlich hergestellt von den Kienzle Uhrenfabriken A.G. in Schwenningen a. N. und sind gesetzlich geschützt. Es existieren 8 verschiedene Modelle.*

## Kienzle A.G. Schwenningen a. N.

Verkaufsstellen Berlin, Stuttgart, Düsseldorf mit Niederlagen