



Nr. 9972, Tannenzweig-Girlande, 7 cm breit, mit Schnee bestäubt, in Stücken von einem Meter. . . . RN 1.20
 Tannenweige, lose, Nr. 9970, grün Dgd. RN -.60 Nr. 9970 1/2, beschneit Dgd. RN -.65

Für Ihr Weihnachtsfenster!

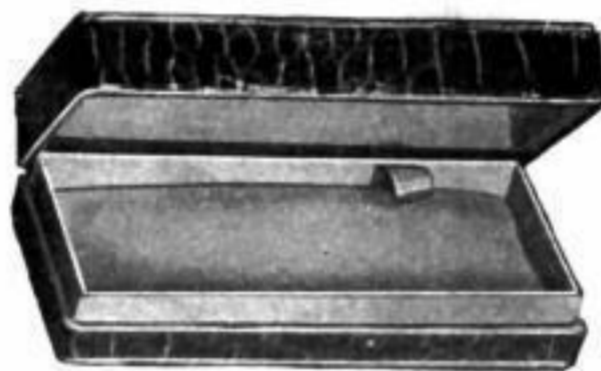


Nr. 10325, Weihnachtsplakat, 2 m lang, 25 cm breit, auf Jalousie-Pappe gezogen, in Sechsfarbindruck, dunkelblaue Schrift auf chamois Grund. Das Schild läßt sich ohne Beeinträchtigung der Plakatwirkung bis auf etwa 140 cm Länge abschneiden. Es eignet sich vorzüglich zur Anbringung hinter der Scheibe über der Schaufensterdekoration oder auf der Schräge eines vorhandenen Bodensockels RN 2.—



Nr. 9968, Weihnachtsbaum, reich behängt, 35 cm hoch, ganz reizend. Stück RN 2.—

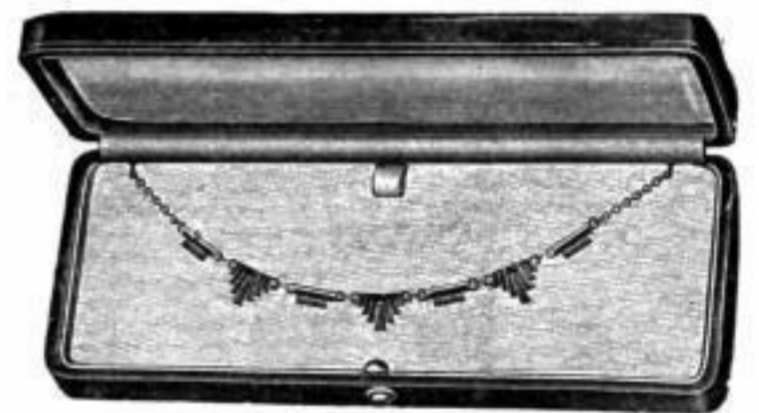
Elegante Serie Halb-Etuis Bezug blau Ecrasé-Papier



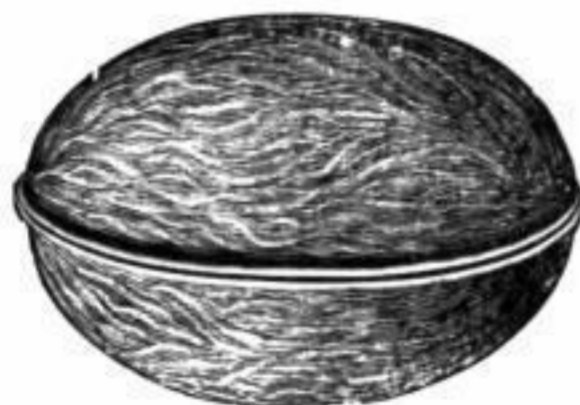
Nr. 9084.

Nr.	für	Dgd.	RN
9081	universal, 6x6 cm, Ecken abgerundet		4.20
9082	1 Lederbanduhr		4.75
9083	1 Gliederbanduhr		5.85
9084	1 Ripsbanduhr		3.60
9085	1 Ring mit großem Stein, Karl.		3.55
9086	1 " Einschnitt		1.70
9087	1 Paar Trauringe		2.70
9088	1 " Manschetten-Knöpfe		3.25
9089	1 Behangkollier		4.80
9090	1 Paar Ohrringe, halblang		3.—
9091	1 " lang		3.50
9092	1 Broschette		3.80

Für Behang-Kolliers



Nr. 9024 1/2 b.	Schachteln, blau-Gold, 15x6 cm, für meine Kissengröße, für Behang-Kolliers passend	Dgd. RN	1.80
" 9106 a.	Halbetui, Blau - Gold, 15x6 cm	Dgd. RN	4.80
" 9089.	Halbetui, blau Ecrasé, innen chamois, 15x6 cm	Dgd. RN	4.80
" 9398.	Etuis, Juchten - Serie, 15x6 cm, innen chamois	Dgd. RN	9.—
" 9159.	Etuis, grüne Serie, la Qualität, innen chamois, 15x6 cm	Dgd. RN	15.—



Weihnachts-Nüsse mit Watte gefüllt
 Nr. 9117 vergoldet, Nr. 9118 versilbert
 Dgd. . . . RN 3.60



Nr. 9424.

Eine neue Etui-Serie
in hocheleganter Ausführung,
 Bezug braun Wildleder-Imitation mit Goldlinien, innen braun Seidensammel, Deckelkissen chamois Seide. Jedes Etui mit Springdeckel.

Nr.	für	Dgd.	RN
9420,	für 1 Milanaisebanduhr		15.—
9421,	" 1 Ripsbanduhr		10.50
9422,	" 1 Armband		18.—
9423,	" 1 Ring mit Einschnitt, gerade		7.50
9424,	" 1 " schräg		9.—
9425,	" 1 Paar Trauringe		9.50
9426,	" 1 " Ohrringe, halblang		9.—
9427,	" 1 " lang		9.50
9428,	" 1 Kollier		11.50

Das billige Ring-Halbetui
 Gelegenheit!
Billiger als Schachteln
 Bezug: Farben assortiert



Nr. 9044 1/2
 Gros . . . RN 7.20
 Dgd. . . . 0.65 Nr. 9044 1/2

5% Skonto



Nr. 10394, Zugabekärtchen auf feinem weißen Karton mit Goldprägung, 8x3 cm 100 Stück RN 3.25
 Dgd. RN 0.50

Bijouterie - Watte
 garantiert säurefrei, in Rollenpackung sehr zweckmäßig zum sparsamen Verbrauch, in Rollen von 1/2 Kilo Nr. 3393, weiß, Dgd Rollen . . . RN 12.— Rolle . . . RN 1.05
 Nr. 3394, rosa
 " 3394 a, hellblau
 " 3394 b, chamois
 Dgd. Rollen . . . RN 12.60 Rolle . . . RN 1.10
 Nr. 9965, Glimmer-Watte in Tafeln von 110x65 cm, sehr wirkungsvoll, Tafel . . . RN 0.70



Besonders billig!

Nr. 9120, für 1 Herrenuhr. Billiges und doch elegantes Etui, braun, Leder-Imitation, innen rot oder blau Velvet, Deckelkissen weiß, Dgd. . . . RN 6.—

Ich liefere sofort

Rudolf Flume,

„Das Haus des Uhrmachers“

Berlin SW 19