

**Dinge, die verkaufen helfen!**

Neue elegante **Kartuschen und Etalagen**

Verlangen Sie noch heute illustriertes Angebot!

Eisenberger Etuisfabrik Max Retsch Nachf., Eisenberg (Thür.) / Gegr. 1869  
Zur Leipziger Messe Handelshof III, Z. 300, Specks Hof IV, Z. 575

**Ladentisch-Glasaufsätze**  
in nur bewährten Ausführungen zu niedrigen  
Preisen, z. B. Modell 227/28:



Glas auf Glas ohne Fassung, Endseiten Holz,  
ausziehbare Tabletten mit Stoffbezug.

Größen und Preise:  
100x50x12 cm zwei- RM. 30,- } Glasstärke  
100x60x12 } teilig 33,- } etwa 5 mm  
150x50x12 } drei- 64,- }  
150x60x12 } teilig 72,- } Glasstärke  
200x50x12 } vier- 80,- } etwa 7 mm  
200x60x12 } teilig 90,- }

Preise ab Fabrik. Verpackung zu 1/3 frei  
zurück. Jedes andere Maß ist lieferbar.  
Fa.: Rockhausen-Ladenbau G. m. b. H. Waldheim/Sa.  
Postfach 62

**Orden** aller Länder  
**billigst!**

**Band-Dekorationen** jeder Ausführung.  
Wir fertigen Kundenschnallen postwendend.

**Schützen-Vereins-**  
**und Fest-Abzeichen**  
in Email, Metall u. Pappe.

Bildliste gratis! - Hoher Rabatt!

**Innungs-Abzeichen**  
für Arbeitskittel.

Hessische Fahnenfabrik, Darmstadt



GROSSHANDEL IN SCHMUCK UND JUWELEN  
KÖLN A/RH. • GEREONSTRASSE 43-47

50  
JAHRE  
J.P. KERP

**Bürk**

**Wächteruhren**

Elektrische **Signaluhren**

für Schulen und Fabriken

Elektrische **Außen-Reklame-Uhren**

**Starkstrom-Einzeluhren**

Württembergische Uhrenfabrik  
Bürk Söhne / Schwenningen a. N. 3



**BERNSTEIN**



Halsketten, Armbänder, Ohrringe, Knöpfe,  
Zigarren- und Zigarettenspitzen, Sportpreise

**Staatliche Bernstein-Manufaktur G. m. b. H.**

Generalvertretung: Berlin W 8, Friedrichstraße 56/57

**Betr. MOTOCHRON-ELEKTRO-UHREN!**



Größte Auswahl in Synchron-Uhren! Ca. 60 Modelle  
stets am Berliner Lager. Illustr. Katalog auf Wunsch.

**Küchenuhren:** nur Handschleiflack, keine Cellulose.

**Nußbaum-Uhren:** nur handpoliert.

Synchron-Uhren sind das Geschäft der Saison!

**F. RENNER, BERLIN N 4**  
Chausseestraße 17 — Tel. D 2, 1200

**Goldene Trauringe**

ohne Goldeinsendung, in bekannt bester Ausführung sofort  
lieferbar. — Bei Altgoldlieferung besondere Berechnung.

**W. Herrmann, Berlin SW 19**

Trauringfabrik — Alte Jakobstraße 48 a

**Brillantwaren!**

Aparten Gold- und Silberschmuck

Als anerkannt leistungsfähige Herstellerfirma empfohlen wir:

**Ernst Efftger, Hanau a. Main**

Friedrichstraße 38

Zur Leipziger Messe: **Speckshof**, Stand 910



**Rudolph Merkel Nachf.**

**Ringfabrik**

Ringe • Neuarbeiten

Reparaturen

Gravieren • Trauringe



**Löbau i. Sa.**

Auswahlsendungen

Sofortige Erledigung

Moderne **Ladenmöbel**  
**Wareschränke**  
**Ladentafeln**  
**Glasaufsätze**

sowie  
komplette Laden- und  
Schaufenster-  
Einrichtungen

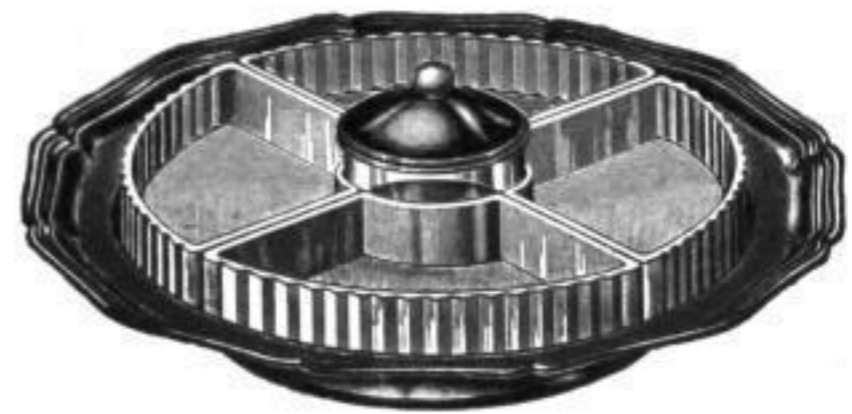
liefert  
seit 65 Jahren

**FOERSTENDORF & SCHOENECKER G. M. B. H.**

Fernspr. 227 41

LEIPZIG C 1

Georgiring 5 d



Unsere verchromten und versilberten  
Geschenkartikel sind bei den  
günstigen Preislagen eine wirksame  
Hilfe für Ihr Weihnachtsgeschäft

**Gothaer Metallwarenfabrik**  
**Kallmeyer & Harjes, Gotha**