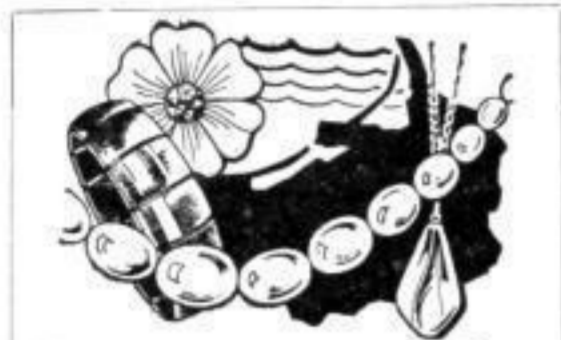


Die Berufsförderung DES REICHS-INNUNGS-VERBANDES

Schmuckwerbung komplett

Unsere Schmuckwerbung wäre nicht zu Ende gedacht, wenn wir uns mit unseren Vorschlägen auf die Anzeigenwerbung beschränken wollten. Sie ist ja nur eine der Möglichkeiten, dem kaufenden Publikum mit unserem Angebot nahezukommen. Mancher Uhrmacher hat einen Abschluß mit seinem Kino laufen und möchte gern seine Diareihe durch die neuen Schmuckdias der Berufsförderung bereichern. Dia Nr. 53 ist Ihnen schon vor einiger Zeit in der „Fachpresse“ begegnet. Heute bringen wir mit Dia Nr. 54 eine andere reizvolle Lösung, verschiedene Schmucksachen zu zeigen.



Bernstein-deutsches Gold

die Zierde deutscher Frauen und Mädchen. Künstlerische Formgebung erhöht die Wirkung dieses leuchtenden Schmuckes. Ausgewählte Stücke finden Sie bei

GUTZEIT • AM MARKT

Nr. 319

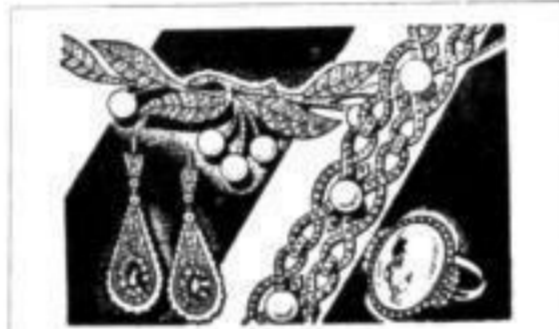


Mögen Sie Granatschmuck,

dessen tiefes Rot in starker Lebendigkeit aufflammt? Schon früher war er beliebt, denn auch damals wußte jede Frau, was ihr gut stand. Und heute schätzt man wieder Granatschmuck.

GUTZEIT • AM MARKT

Nr. 320



Blitzendes Geschmeide

ziert seine Trägerin. Zum dunklen Kleid sind die reizvollen Ornamente von starker Wirkung, die jeden Blick anziehen. Wäre dieser Schmuck etwas für Sie?

GUTZEIT • AM MARKT

Nr. 321



Dia Nr. 54

kaufware entsprechend, in einer Sonderdekoration als Hauptthema ins Fenster. Er kann hier, locker und gefällig aufgebaut, den größten Teil des vorhandenen Platzes in Anspruch nehmen; um so weniger treten die Waren in Erscheinung, an deren Verkauf uns aus verständlichen Gründen nichts liegt. Die Bedeutung eines wirkungsvollen Schaufensterplakates ist auch in den Zeiten unbestritten, für die die Wirkung eines „Blickfanges“ gar nicht erwünscht ist. Das Schaufensterplakat ist auf jeden Fall eine Ergänzung der Schaufensterdekorationen, sozusagen der Schlußstein. Der Kontrast der farbigen Plakatafläche zum plastischen Warenaufbau, das Werbethema selbst und nicht zuletzt die raumfüllende Größe eines Schaufensterplakates sind vorteilhafte

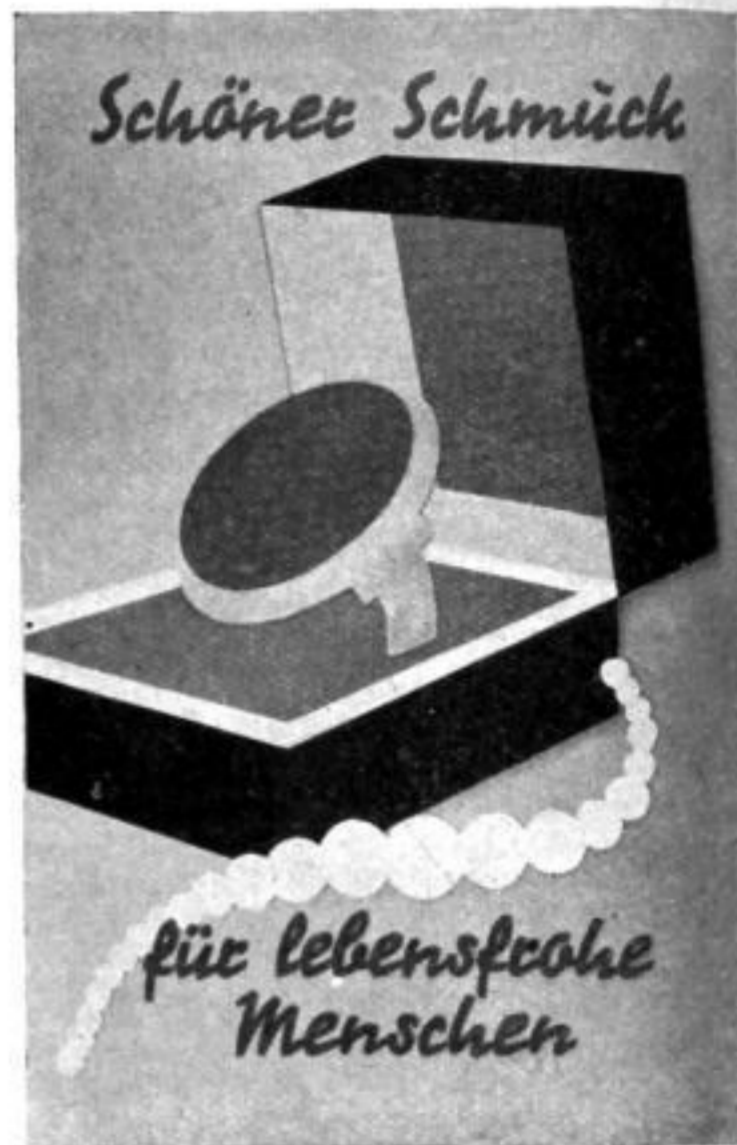
Möglichkeiten, den primitiven Eindruck zu verhindern, den ein infolge Zeit- und Warenmangels vernachlässigtes Fenster macht. Hier zeigen wir Ihnen den Blickfang Nr. 69, der in zwei Größen (48×68 cm und 34×48 cm) hergestellt wird. Wollen Sie noch andere nette Plakatvorschläge sehen, so sendet Ihnen die Berufsförderung das Auswahlbüchlein für Plakate gern zur Einsicht.

Preis für das Plakat SP 69 (34×48 cm) 6,— RM, 48×68 cm 6,50 RM.

Preis für das Dia 6,50 RM, einschließlich Namensnennung, Matern Stückpreis 50 Pf. einschließlich Porto und Verpackung.

Farben des Schaufensterplakates SP 69

- Untergrund . . . hellblau
- Äußere Kastenwände . . . schwarz
- Kastenrand . . . weiß
- Kastenfläche innen rot
- Ring gold
- Ringstein blau
- Innere Seitenwand d. Kastendeckels hellgrau
- Innere Deckelfläche . . . dunkelgrau
- Kette weiß
- Schrift schwarz



Drei Helfer im Reparaturgeschäft

Wickelt sich Ihr Reparaturgeschäft immer so ab: hinbringen, reparieren, abholen? Nun, dann seien Sie froh! Oft gibt es aber Erinnerungen und Rückfragen, bei denen man ohne eine schriftliche Benachrichtigung nicht auskommt. Nun setzen Sie sich einmal hin und schreiben jedem einzelnen einen Brief oder eine Karte! Sie wissen so wieso schon nicht mehr, wo Sie die Zeit für die Reparaturen hernehmen sollen. Wer nun solche Sachen auf die lange Bank schiebt, diese Reparaturen liegen läßt, bis der Kunde zufällig einmal nachfragt, der macht es noch schlimmer. Aus der Praxis ergeben sich meist bestimmte Gruppen von Benachrichtigungen, bei denen der Uhrmacher eine Menge Papierkram und Zeit aufwenden müßte, wenn nicht seine Berufsförderung eine Lösung herbeigeführt hätte. Es stehen jetzt den Berufskameraden drei verschiedene Vordruckarten zur Verfügung, die im Reparaturgeschäft in erheblichem Maße gebraucht werden.

- Karte 1 für Verschiebung des Abholetermins.
- Karte 2 als Erinnerung zur Abholung der fertiggestellten Reparatur.
- Karte 3 zur Festsetzung eines neuen Reparaturpreises für eine nachträglich festgestellte Reparaturenerweiterung (mit Rückantwortkarte).

Sie schreiben die Adressen, füllen die Daten aus, Firmenstempel darunter, und schon ist die Karte versandfertig.

- Preis für Karte 1 und 2 je 100 Stück 2,— RM, 500 Stück 8,— RM
- Preis für Karte 3 mit Rückantwortkarte für 100 Stück 4,— RM, 500 Stück 16,— RM

Berufsförderung des Reichsinnungsverbandes des Uhrmacherhandwerks, Berlin W 8, Markgrafenstr. 35, IV. Ebeling.

Die
Man
er si
auch
taucht.
nur
Zeit
ist ein
schaut,
s
nam
ein
sch
diese
wenig
dar
die S
Inn
Zeit
hille. A
ich kom
in kurzes
mach, au
Ehe
er e
für
marü
Best
die r
Leistung.
Als
macht be
genannt.
die Zeit
l di sem
bleibt, u
in messe
Stundenz
also den
das käd
gezeit v
rühschw
wird un
Augen
inno Se
4 Sekun
technik
bestimm
We
Zeit gan
guten E
Gangdif
Die Zeit
wurde, g
Der Gan
schen V
einem R
daß lie
abgevo
gezeih
renz vo

