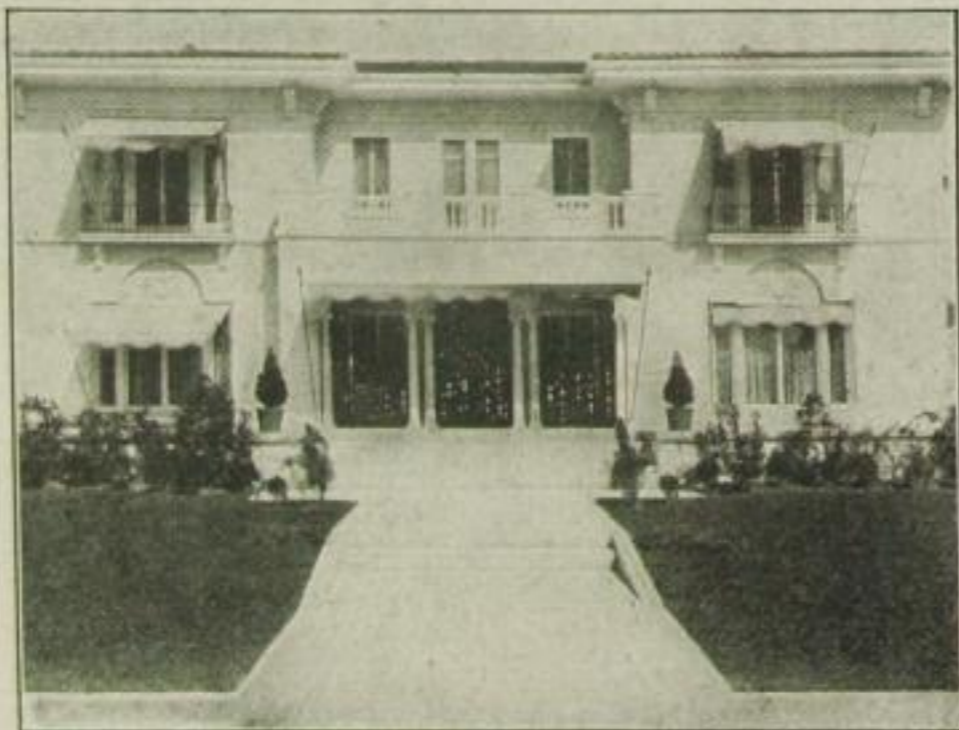




Harold mit seiner Mutter

scheint, trotz Leibniz' Versicherung das irdische Leben gewebt ist. Jedem kann es z. B. passieren, daß er mit der Nase an die Ecke eines Hauses anrennt; nun denn: „Er“ akzeptiert diesen Schmerz mit so ungestörter Bereitwilligkeit, mit so liebenswürdiger Willfährigkeit, daß dadurch im Nu die diabolische und geheimnisvolle Tücke der Dinge ver-



Lloyds Heim

schwindet, die sich absichtlich unserer zerstreuten Nase in den Weg stellen; ihr werdet auf einmal gewahr, daß es eigent-

lich die schelmische Aufmerksamkeit und keinesfalls die düstere Hinterlist der Dinge ist, die uns auf Schritt und Tritt auf lauert. Seid ihr einmal in eine Grube gefallen? Gewiß habt ihr dies grob und mit tiefem Abscheu aufgenom-