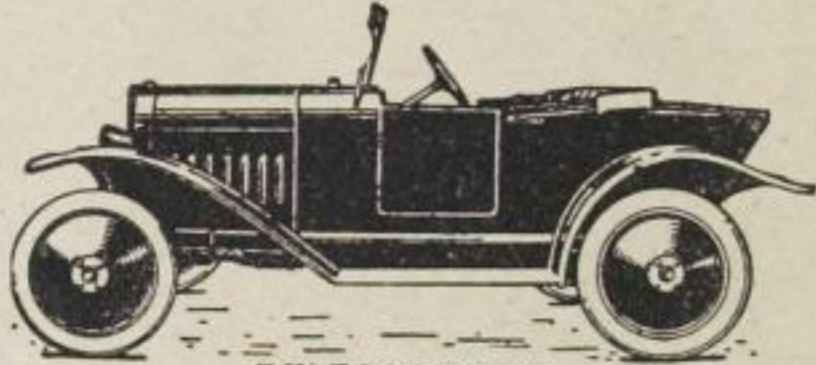




Größte Produktion
Deutschlands

4 PS



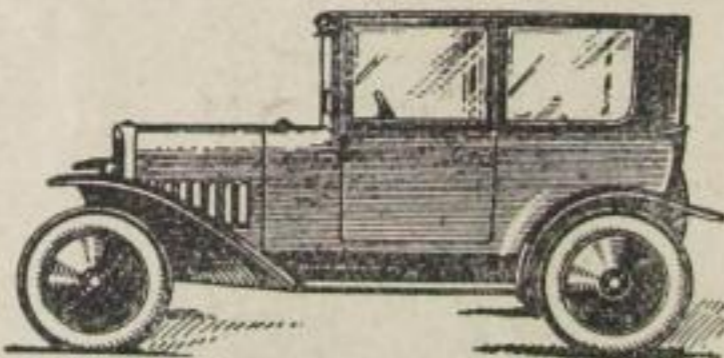
ZWEISITZER

Bosch-Licht, Bosch-Anlasser, echt Leder-gepolsterte Sitze,
wasserdichtes Segeltuchverdeck, Gepäckkast.
Fünffache Ballonbereifung G-M. **4000**
Brennstoffverbrauch 5 Liter auf 100 km.



DREISITZER

Bosch-Licht, Bosch-Anlasser, echt Leder-gepolsterte
Sitze, wasserdichtes Segeltuchverdeck, je ein Gepäck-
kasten zu beiden Seiten des hinteren Sitzes
Fünffache Ballonbereifung G-M. **4600**
Brennstoffverbrauch ca. 5 Liter für 100 km.



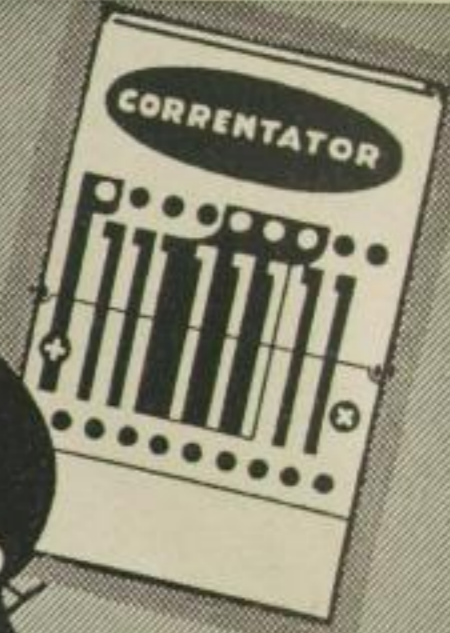
LIMUSINE

Bosch-Licht, Bosch-Anlasser, Karosserie mit 2 nach
vorn aufgehenden Türen, 3 Plüsch-Cord-gepolsterte Sitze,
Gepäckkasten im Innern, herablaßb. Fenster
Fünffache Ballonbereifung G-M. **5600**
Brennstoffverbrauch ca. 5 kg für 100 km.

Die Preise verstehen sich
ab Werk Rüsselsheim a. Main

Man verlange ausführliches Angebot und
Beschreibung. Vertreter an allen größ. Plätzen

Der Wagen für jedermann



**mechanisch
schnell
fehlerlos**
MIT
COMPIRENTALTOP

Mk
10.

Westentaschen-
Rechenmaschine



CONTINENTALE BÜRO-REFORM

JEAN BERGMANN G.M.B.H.

BERLIN W. 15

Kaiserallee 215 f