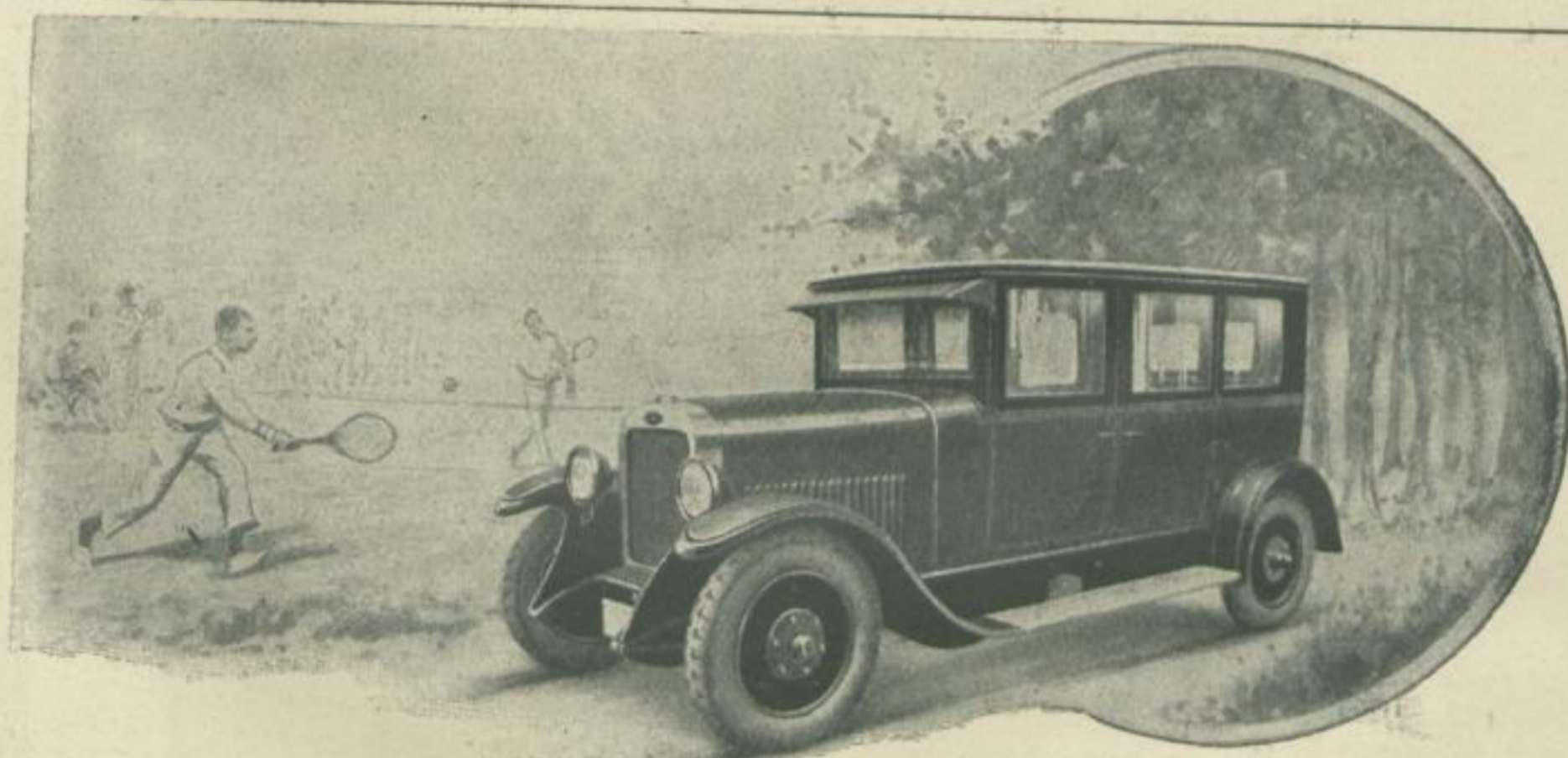




Mech. Trikotweb. Stuttgt. Ludwig Mader & Co. A. G. in Böblingen u.
S. Lindauer & Co. Corsetfabrik, Stuttgart-Cannstatt



OPEL

10 PS SERIEN-PRÄZISIONSWAGEN

Fünfsitzer (offen)	RM 8500.-	Stadt-Coupé (5 fache Ballonbereif.)	RM 9500.-
Sechs-Siebensitzer (offen)	RM 9600.-	Innensteuer-Limousine (4 türlich)	RM 10500.-
		Pullmann-Limousine (6 sitzig)	RM 11500.-

Die Wagen sind ausgestattet mit: Vierradbremse • 6 Stahlrädern • 6 facher Ballonbereifung • 4 Stoßdämpfer
Scheibenwischer • Elektrischem Licht • Elektrischem Anlasser • Elektrischem Signal • Gepäckbrücke

Lassen Sie sich bitte ausführliches Angebot und Beschreibungen von dem nächsten Opel-Vertreter geben.

ADAM OPEL, Fahrräder- und Motorwagenfabrik, RÜSSELSHEIM AM MAIN