

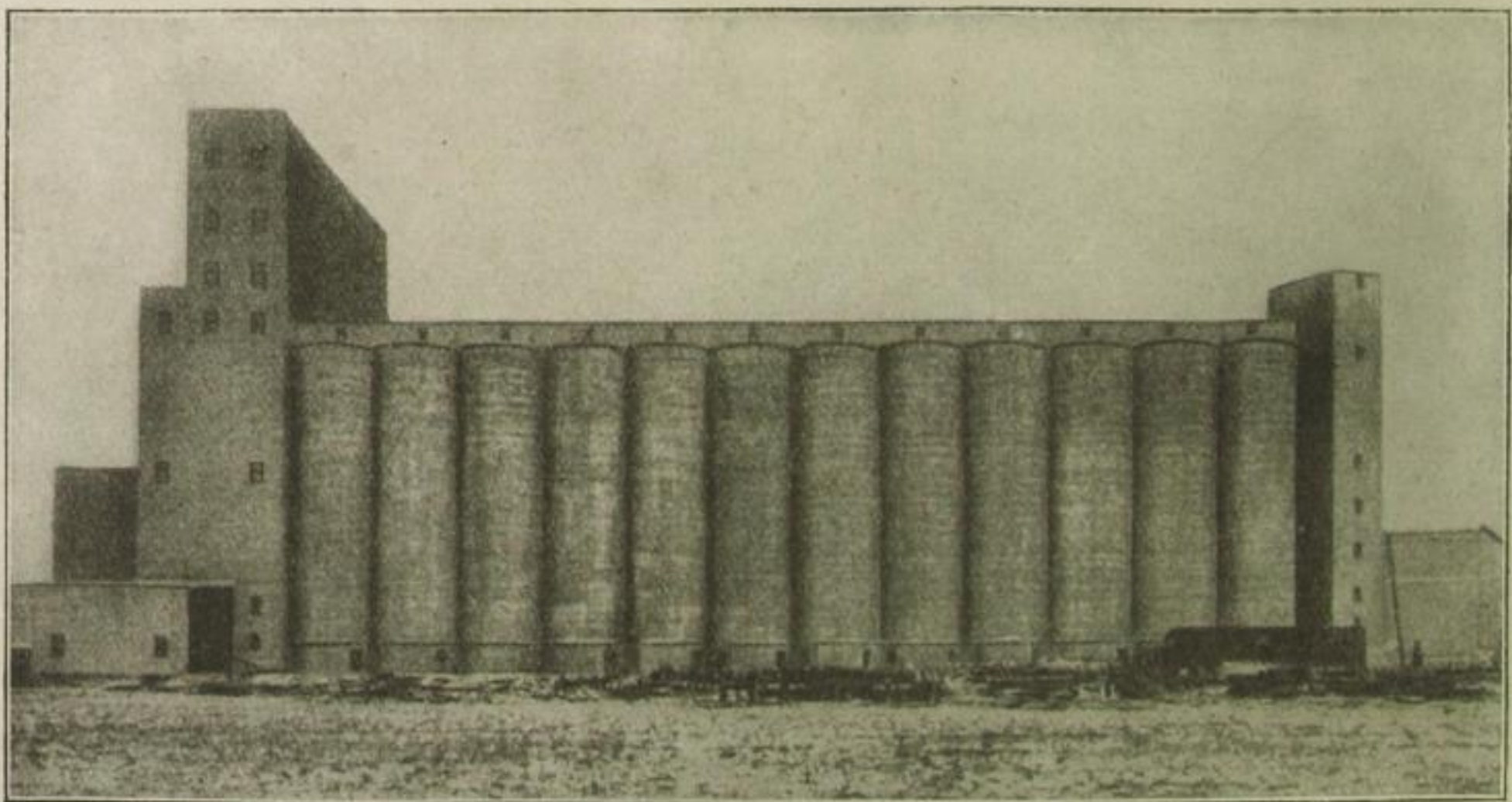
Walter Gropius sagt:

die lust am bauen, am gestalten unserer häuser und städte wächst in allen schichten der bevölkerung, die gewaltigen entdeckungen, die völlig veränderten mittel der technik, die in 2 generationen umwälzungen mit sich brachten, die vielleicht ein ganzes jahrtausend zuvor überflügeln, haben die bauende welt vor eine solche fülle neuer probleme gestellt, daß die praxis noch nicht den kleinsten teil der möglichkeiten erfüllen kann.

technische probleme, die noch vor kurzer zeit träumerische utopien waren, sind mit hilfe der neu entdeckten kräfte — dampf und elektrizität — gelöst worden und haben die mittel für unsere bisherige lebensführung als veraltete methoden weit zurückgelassen. die natürliche trägheit des menschlichen herzens verhindert die schnelle umstellung auf die neuen errungenschaften. erst ein kleiner teil unserer bedürfnisse wird mit hilfe dieser neu eingefangenen naturkräfte und ihrem werkzeug, der maschine, befriedigt. aber gerade das bauen, dieser komplex verschiedenartiger werkarbeit, steht noch mitten in mittelalterlichen handwerksmethoden;

die einbeziehung maschineller kräfte hat hier erst gerade begonnen, alles bisherige an materialien, konstruktionen und formen über den haufen zu werfen. die neuen materialien, eisen, beton, glas, standen früheren generationen gar nicht oder nur im geringsten ausmaß zur verfügung. ihre anwendung beginnt der architektur von heute ein völlig neues überraschendes gesicht zu geben. ähnlich wie bei einzelnen gegenständen unserer umgebung, wie heizung und beleuchtung infolge der verwendung industrieller herstellungsmethoden, ein völliger gestaltwandel gegen früher festzustellen ist, beginnt sich auch hier die gestalt der baukörper grundlegend zu verändern.

zunächst offenbart sich dieser wandel an allen bauwerken, die neuen, der gegenwart entsprechenden raumproblemen dienen, wie etwa fabriken, bahnhöfen, brückenbauten. von ihnen ging daher auch ganz logisch die befruchtung der neuen baukunst aus, denn die neuen erfindungen der technik müssen heute, wie zu allen zeiten, von ausschlaggebender bedeutung für die entwicklung der baukunst werden.



Moderne Baukunst: Kornsilos in Südamerika

Durch die gleichmäßige Reihung der einfachen Form entsteht eine monumentale Wirkung.