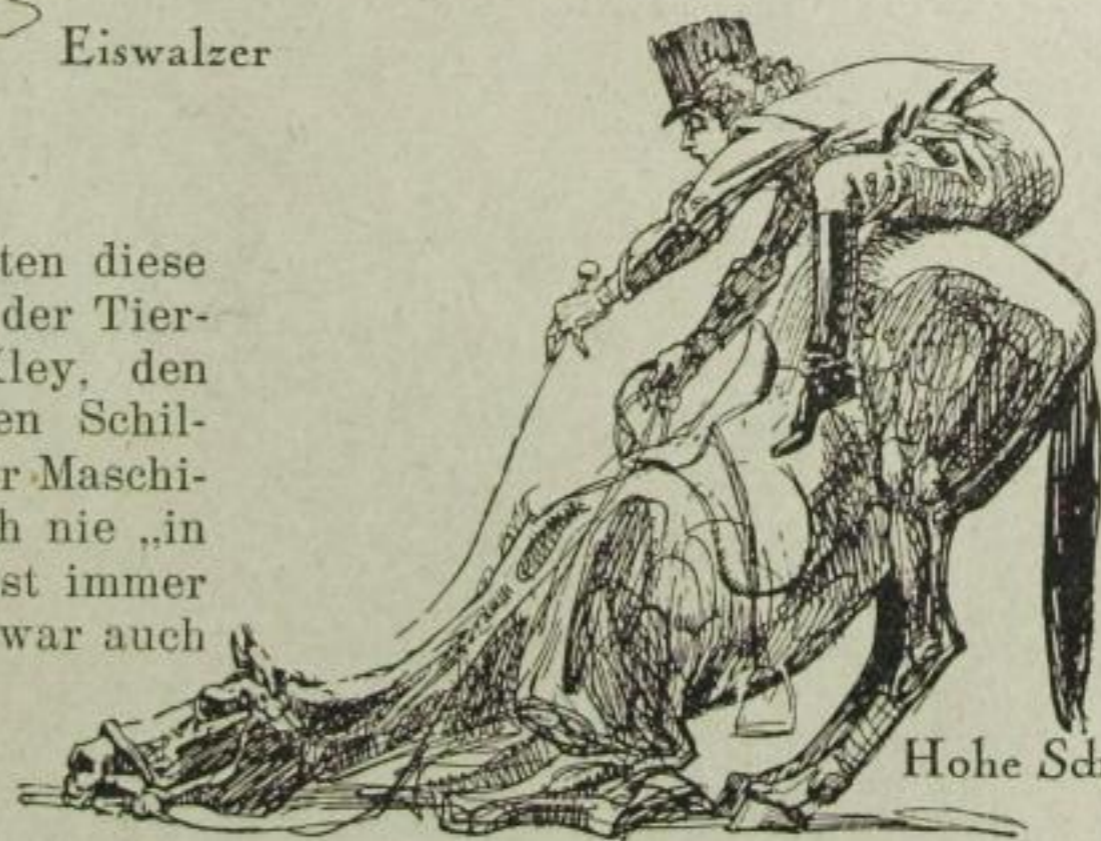




Eiswalzer

Einem fast vergessenen Maler gelten diese Zeilen, dem unerreichten Meister der Tiergrotteske, dem Münchener Heinrich Kley, den das vergeßliche Heute nur als genialen Schilderer industrieller Bauten und jeglicher Maschinen kennt. Freilich, er war eigentlich nie „in der Mode“; denn was bedeutend ist, ist immer außerhalb des Zeitlichen. Und immer war auch



Hohe Schule