

Maßstabe bei veränderten Dimensionen. Wenn man das hübscheste Haus aus Rothenburg achtmal oder zehnmal vergrößert, ist es nicht mehr hübsch, und wenn man die reizendste Gasse Hildesheims zu einer 30 Meter breiten Kilometer-Straße macht, ist sie nicht mehr reizend.

Das handwerklich hergestellte Haus ist ein Individuum und bezeugt seine Individualität durch besonderen, eigenen Schmuck. Die Ornament-Exzesse unserer Großstadtstraßen setzen nur die alte Tradition fort, und wiederum ist die unerhörte Quantitätssteigerung Ursache, daß aus etwas Reizvollem Gräßliches wurde. Weil man ihn nach der

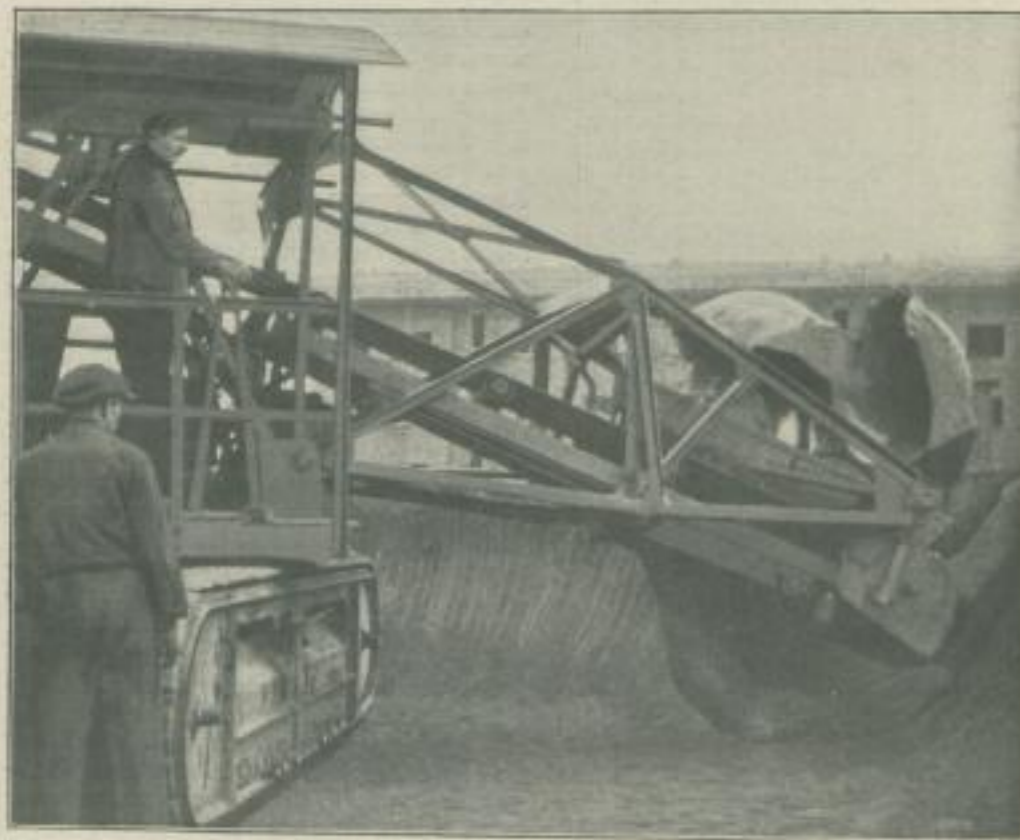


Platz, Platteholz

Der mühselige Weg des Ziegels:

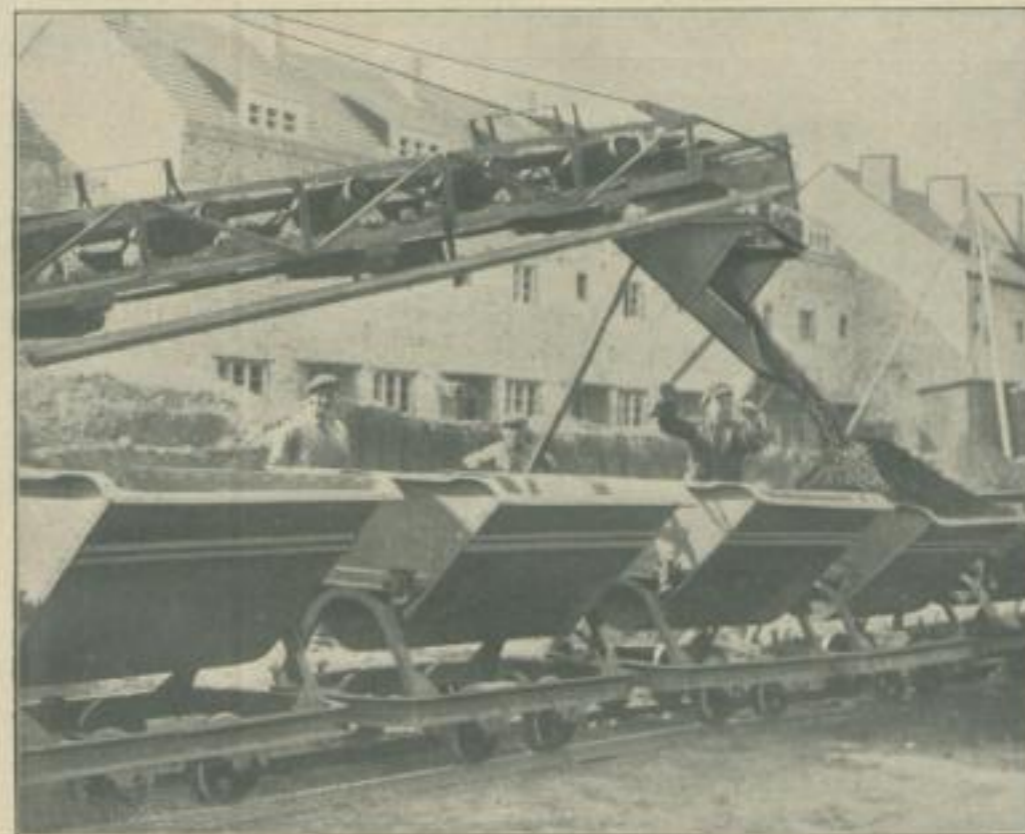
Jeder einzelne Ziegel der vielen hunderttausende, die zu einem Hausbau nötig sind, muß viele Male umgeladen, getragen, gehakt und umständlich auf seinen eigentlichen Platz geschleppt werden.

*



Ausschachtungsarbeiten:

Statt umständlicher Spatenarbeit schachtet eine schwere Baggermaschine das Fundament aus —



Aufbau des Baubetriebs-Felds

— und wirft die ausgelobene Erde zum Abtransport auf ein laufendes Band vor die Baustelle, wo sie zum Stampfen oder Gießen der Platten wieder verwendet wird.