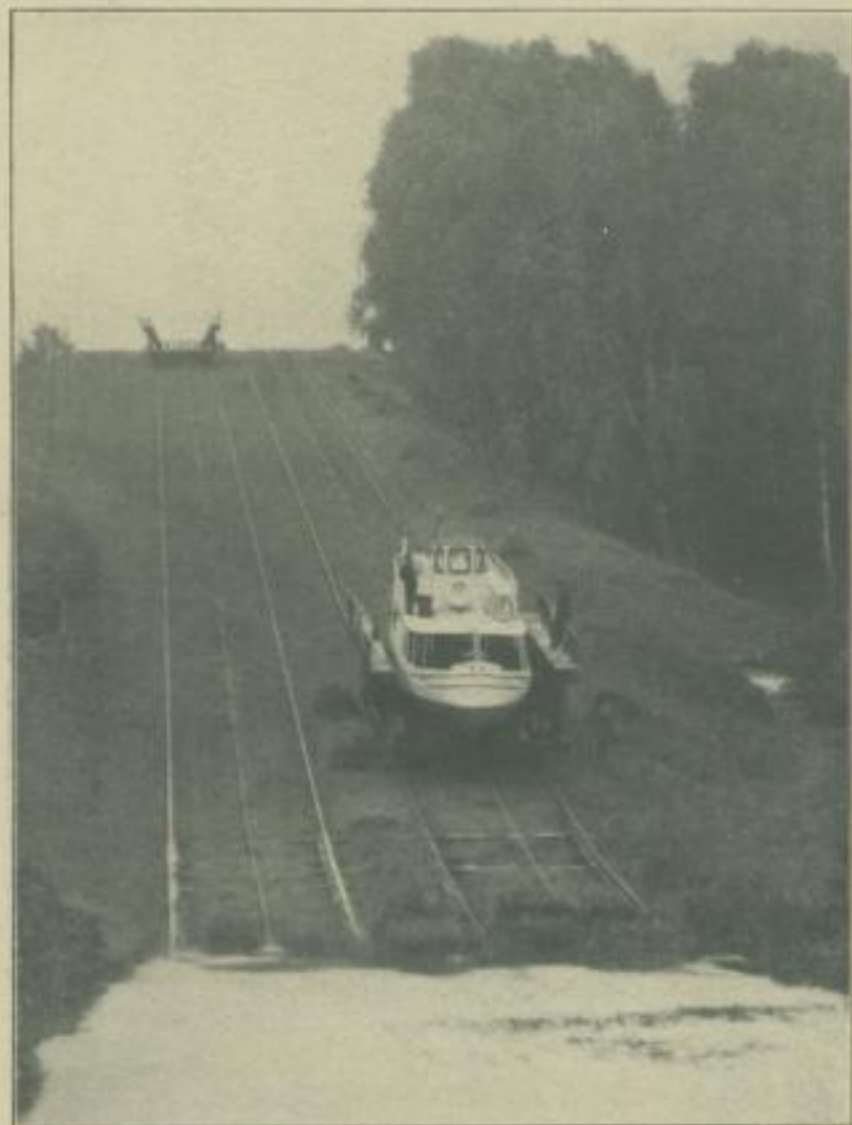


# Zu Schiff über Land

Ein Verkehrsunikum in Ostpreußen



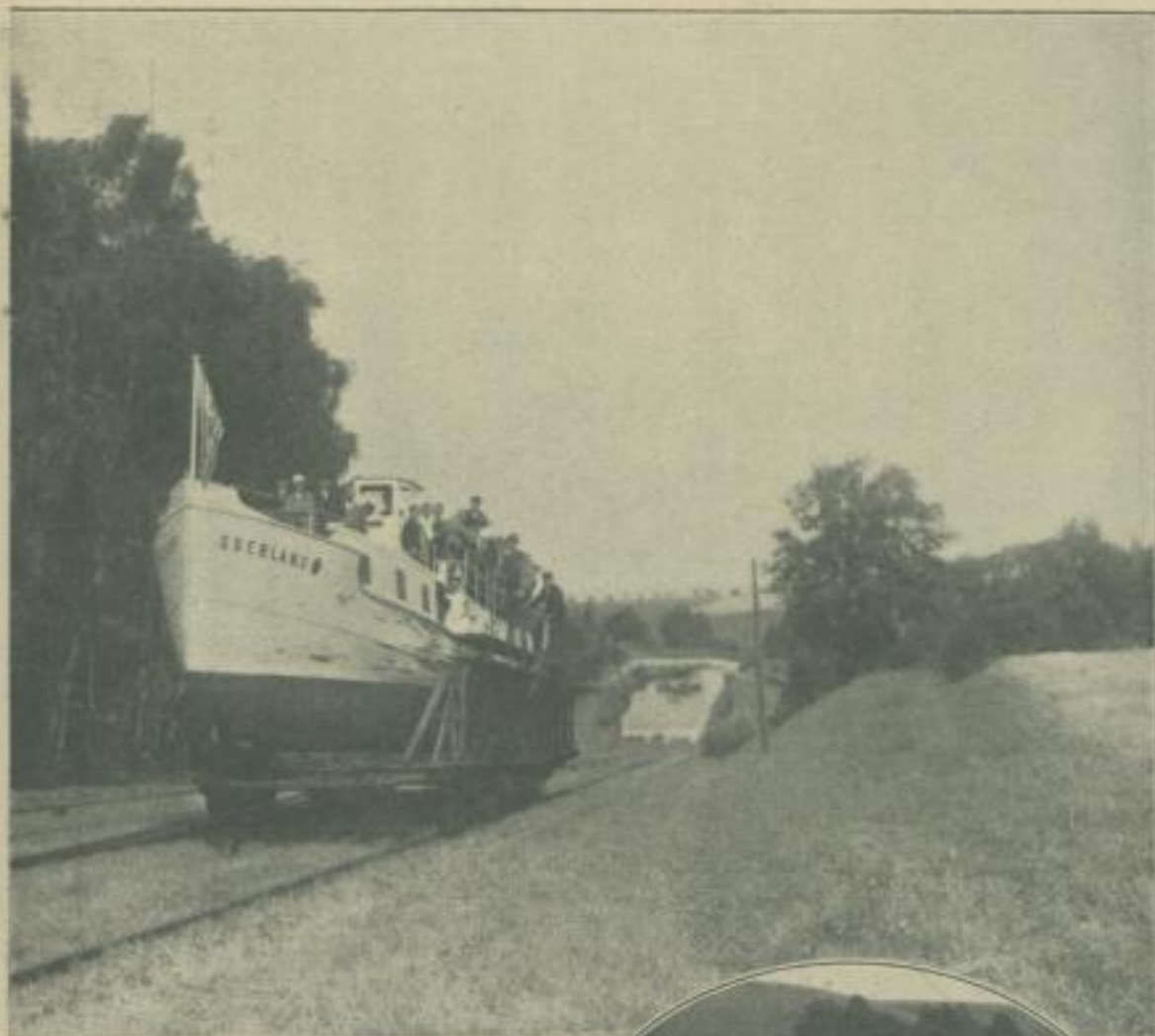
Die „Oberland“, das Verkehrsschiff zwischen Osterode und Elbing, das bei Schönfeld in Ostpreußen wegen der größeren Einfachheit über die Berge fährt

54



Die „Oberland“

\*



als Trockenschiff unterwegs über Wälder und Felder

In Ostpreußen, zwischen Osterode und Elbing, fährt zweimal am Tage ein Schiff einen sonderbaren Weg: die „Oberland“ klettert aus dem Wasser und fährt per Wagen auf Schienen über Berg und Land, um den nächsten See zu erreichen.



Natürlich fährt die „Oberland“ manchmal auch auf dem Wasser

55