

Phot. Killian

Das unerreichte Vorbild: Schmetterling in Ruhestellung

Der Flugzeugform

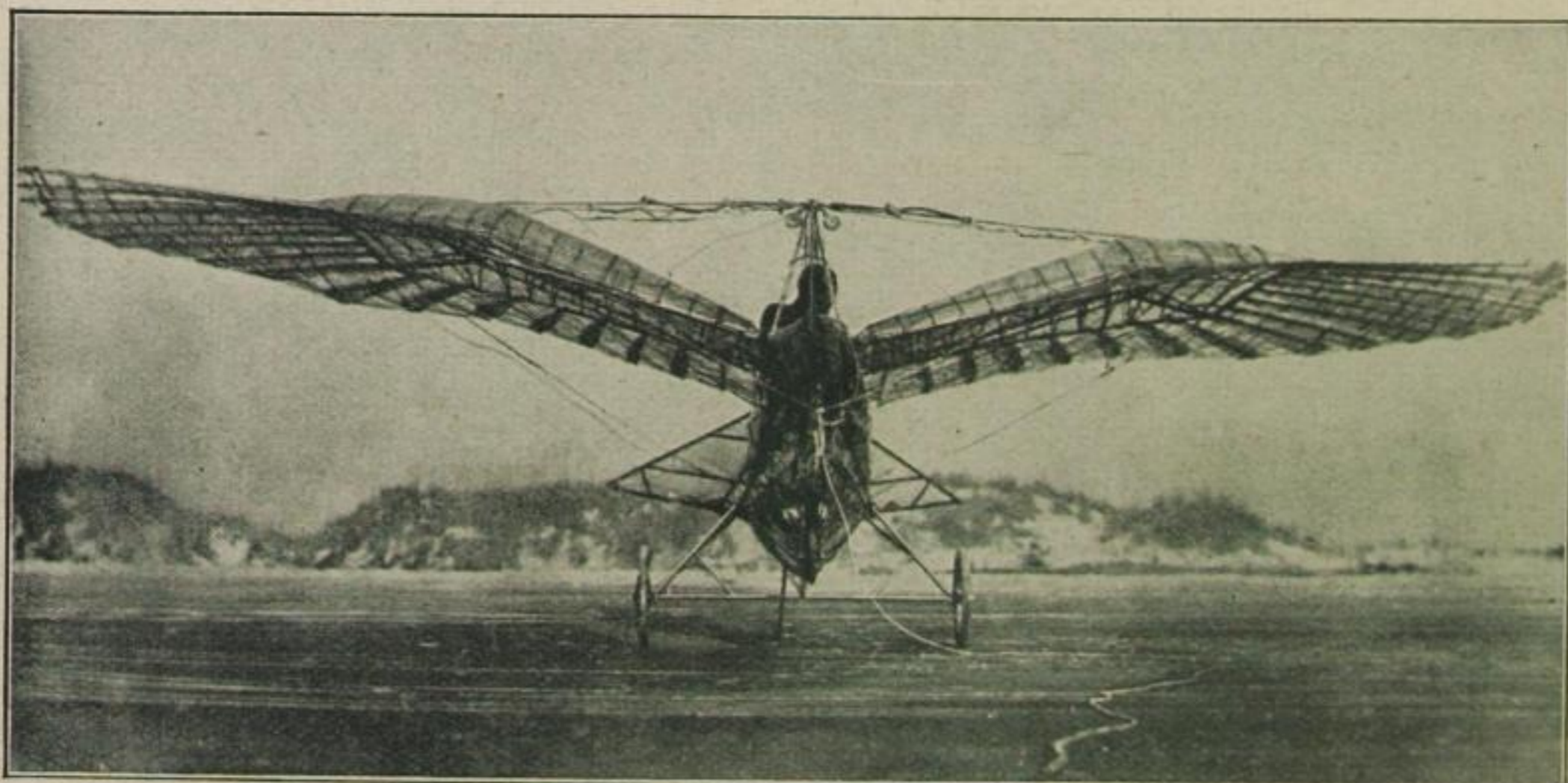
Was man am Flugzeug zu verbessern sucht

Von Walther Kleffel

Man betrachtet heute den Luftverkehr schon als etwas ganz Selbstverständliches. Man ist auch, sofern man diesen ganzen Betrieb nicht durch die Brille des Fachmannes betrachtet, recht zufrieden geworden und glaubt vielfach, am Ende der Entwicklung einer neuen Zeiterscheinung zu sein. Wer aber mit kritischen Blicken zu schauen

gewohnt ist, ist alles andere als zufrieden, und wer die Entwicklungsmöglichkeiten des Flugzeuges kennt und erfaßt hat, wird ganz von selbst etwas unbescheiden und stellt Forderungen an unsere Luftfahrtindustrie, die der Laie kaum zu erfüllen für möglich halten wird.

Vom Standpunkte des Reisenden aus dringt man immer wieder auf eine er-



Welt-Photo

Das Schlagflügelproblem — eine alte Fliegersehnsucht:

Die Tragflächen sollen sich ähnlich den Flügeln der Vögel bewegen. Sie bestehen aus einem Holzgerippe und sind mit unverbrennbarem Celluloid bespannt. (Wird niemals fliegen.)